

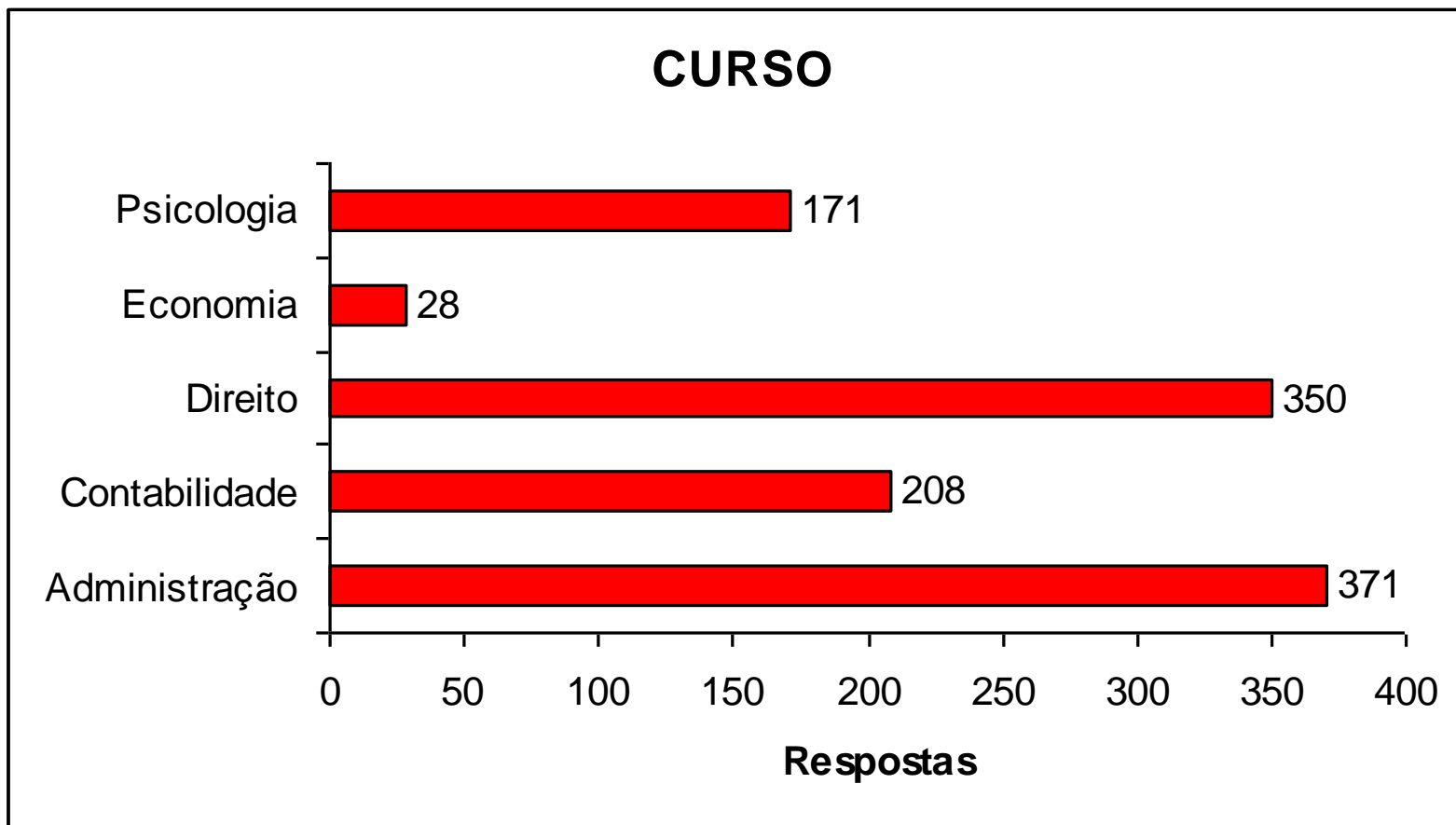
**1ª AVALIAÇÃO DAS
DISCIPLINAS DO
CURSO DE ADMINISTRAÇÃO
2010/1**

I - ORGANIZAÇÃO DA DISCIPLINA

AVALIAÇÃO

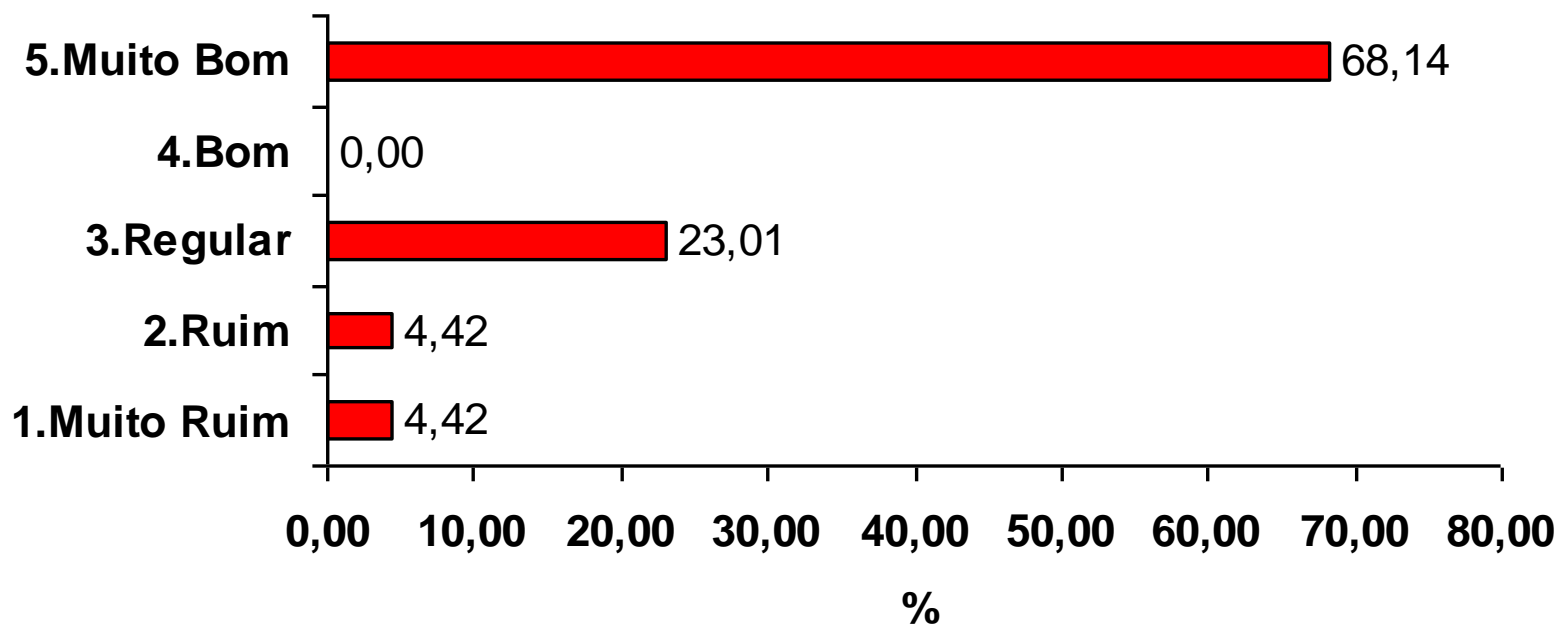
| ORGANIZAÇÃO DA DISCIPLINA | OPINIÃO |
|---|------------------|
| Relação conteúdo com a formação profissional | Muito Bom |
| Relação conteúdo com o mercado de trabalho | Muito Bom |
| Material didático usado pelo professor | Muito Bom |
| Crítérios e procedimentos de avaliação adotados pelo professor | Bom |
| Carga horária da disciplina | Bom |
| Integração da disciplina com outras disciplinas do curso | Bom |
| Avaliação geral da disciplina | Muito Bom |

Total: 1128 Respostas



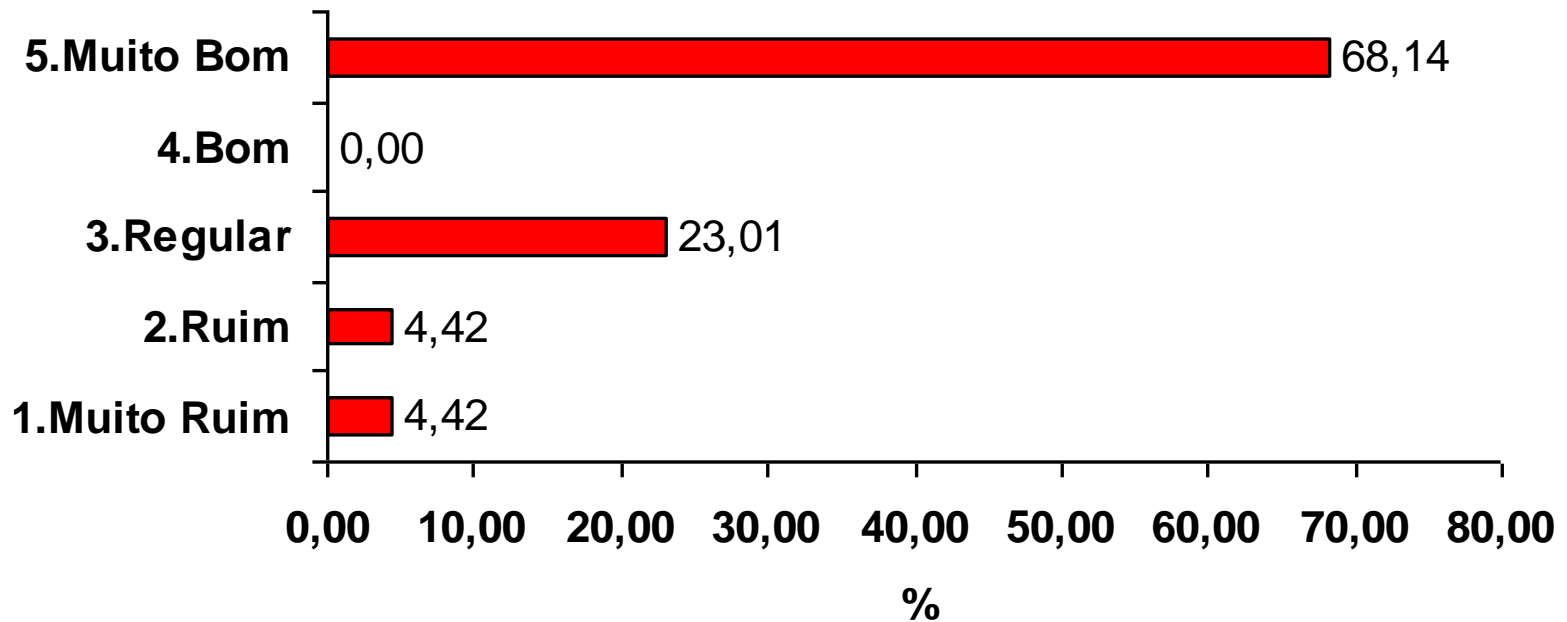
% M.Bom e Bom= 68.14
Opinião “Típica” = Muito Bom

Relação do Conteúdo da Disciplina com a Formação Profissional

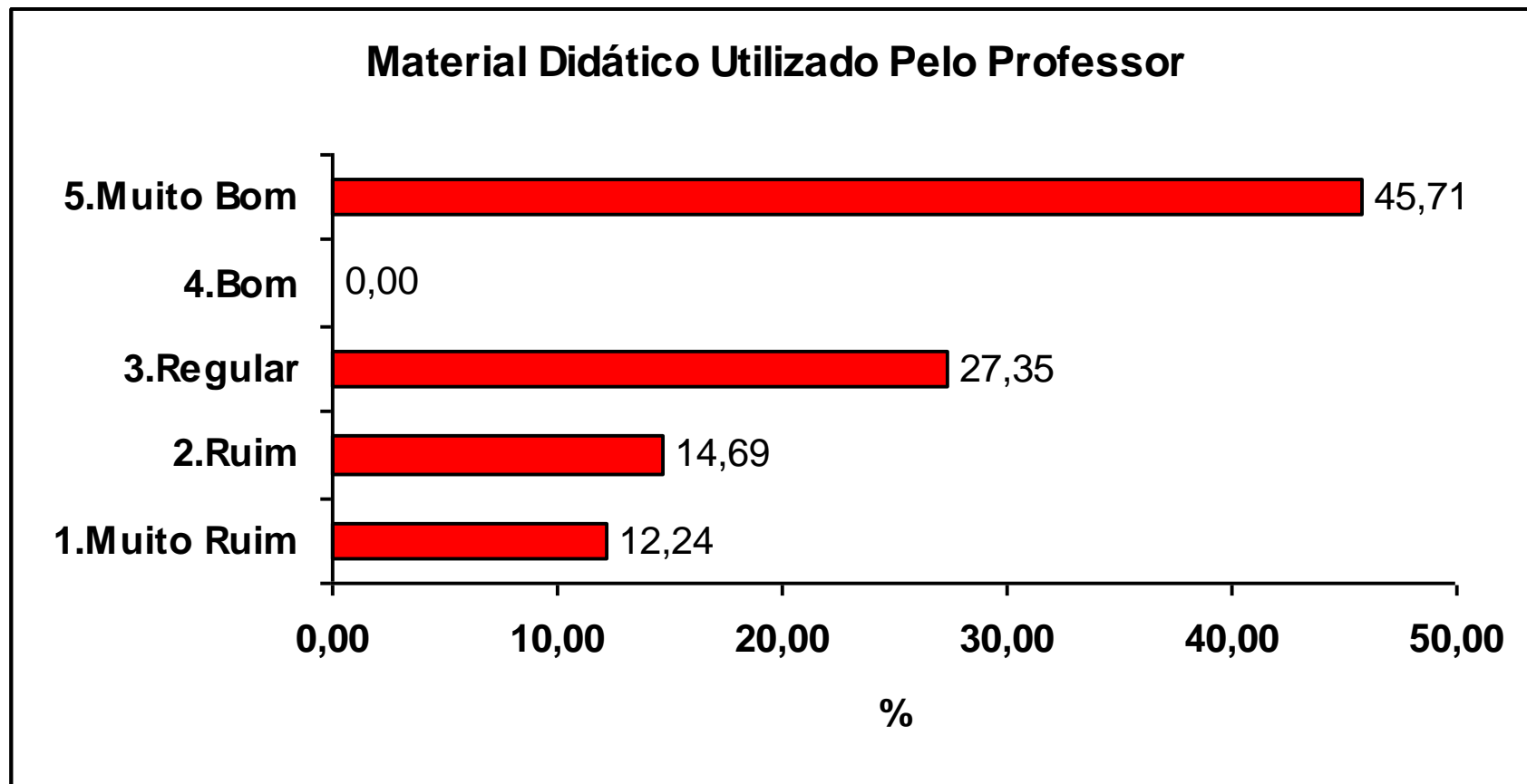


% M.Bom e Bom= 68.14
Opinião “Típica” = Muito Bom

Relação do Conteúdo da Disciplina com o Mercado de Trabalho

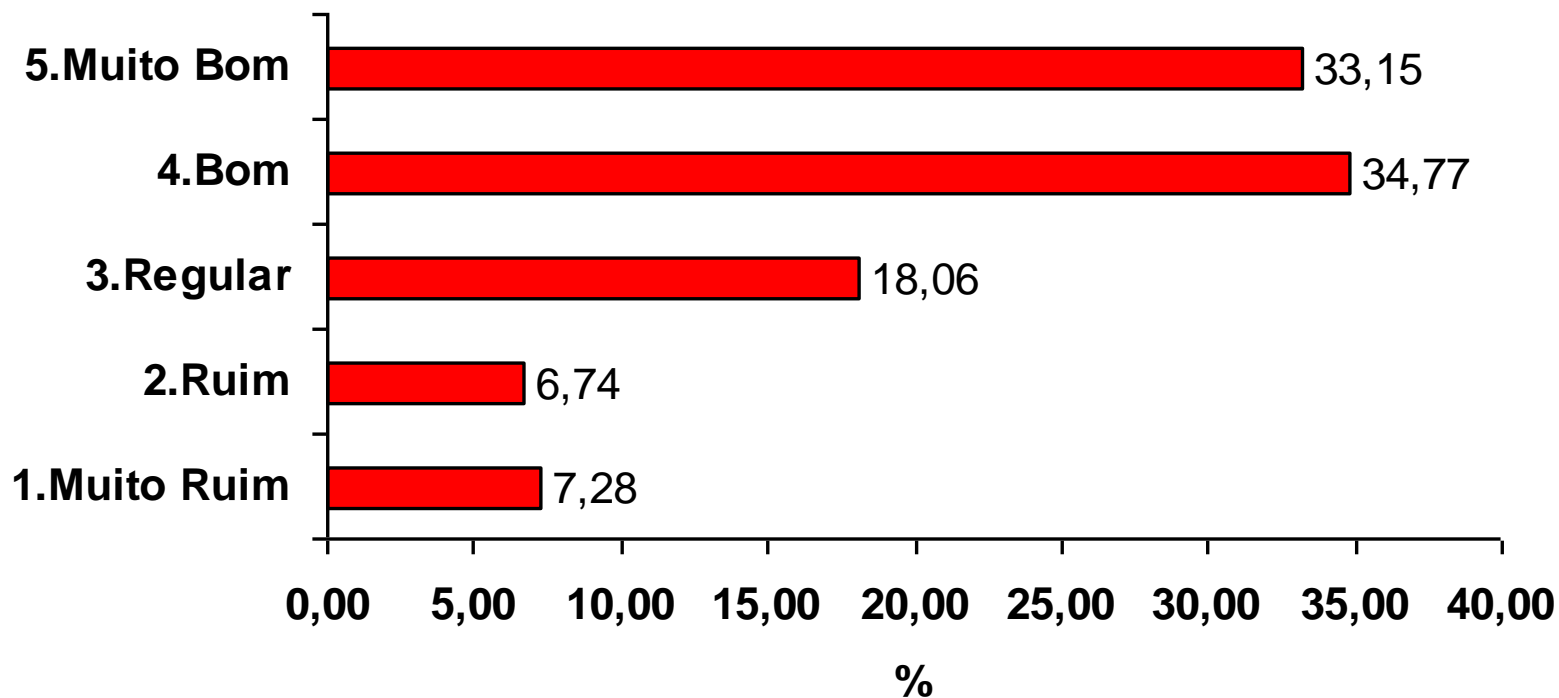


% M.Bom e Bom= 45.71
Opinião “Típica” = Muito Bom

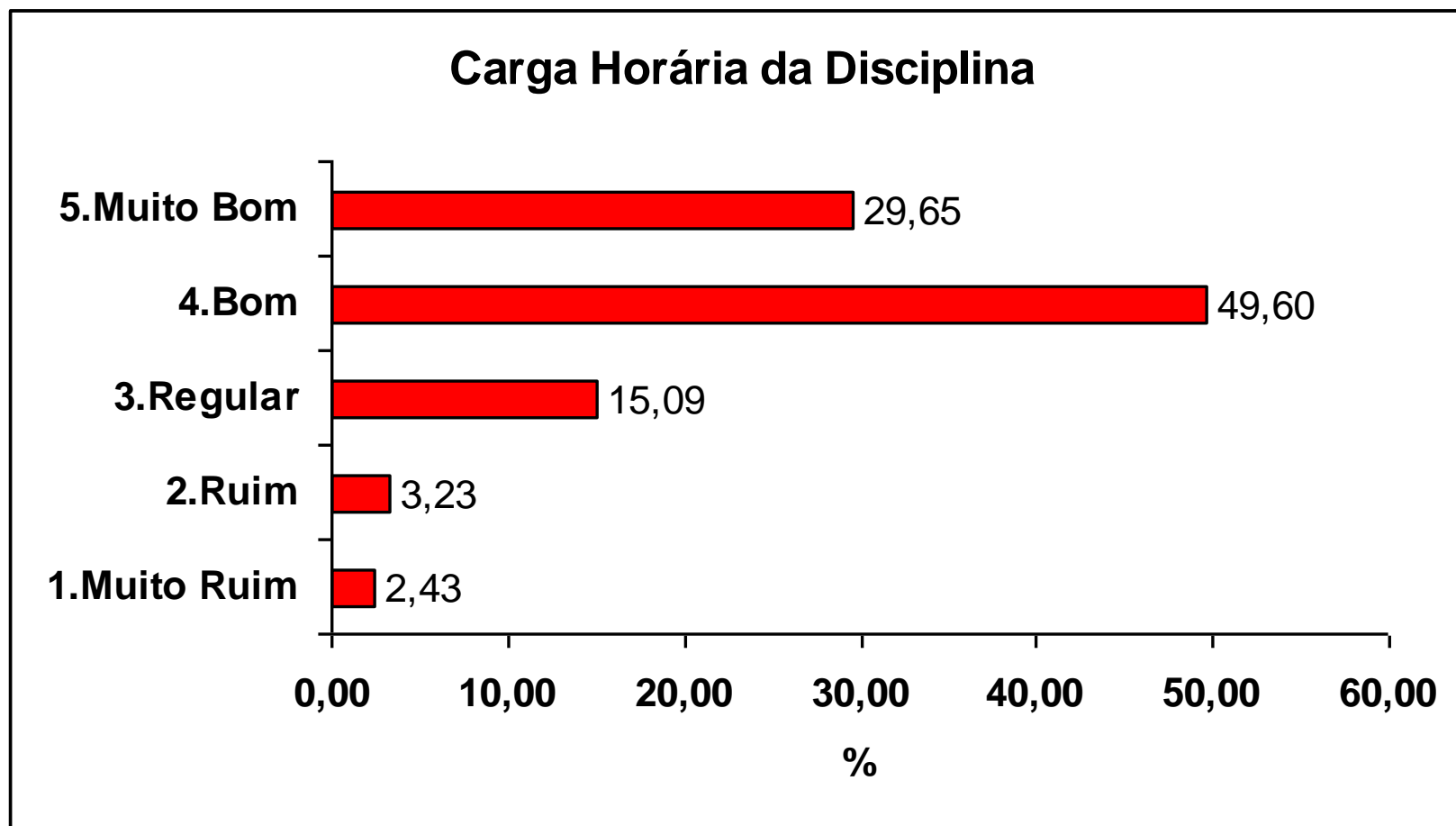


% M.Bom e Bom= 67.92
Opinião “Típica” = Bom

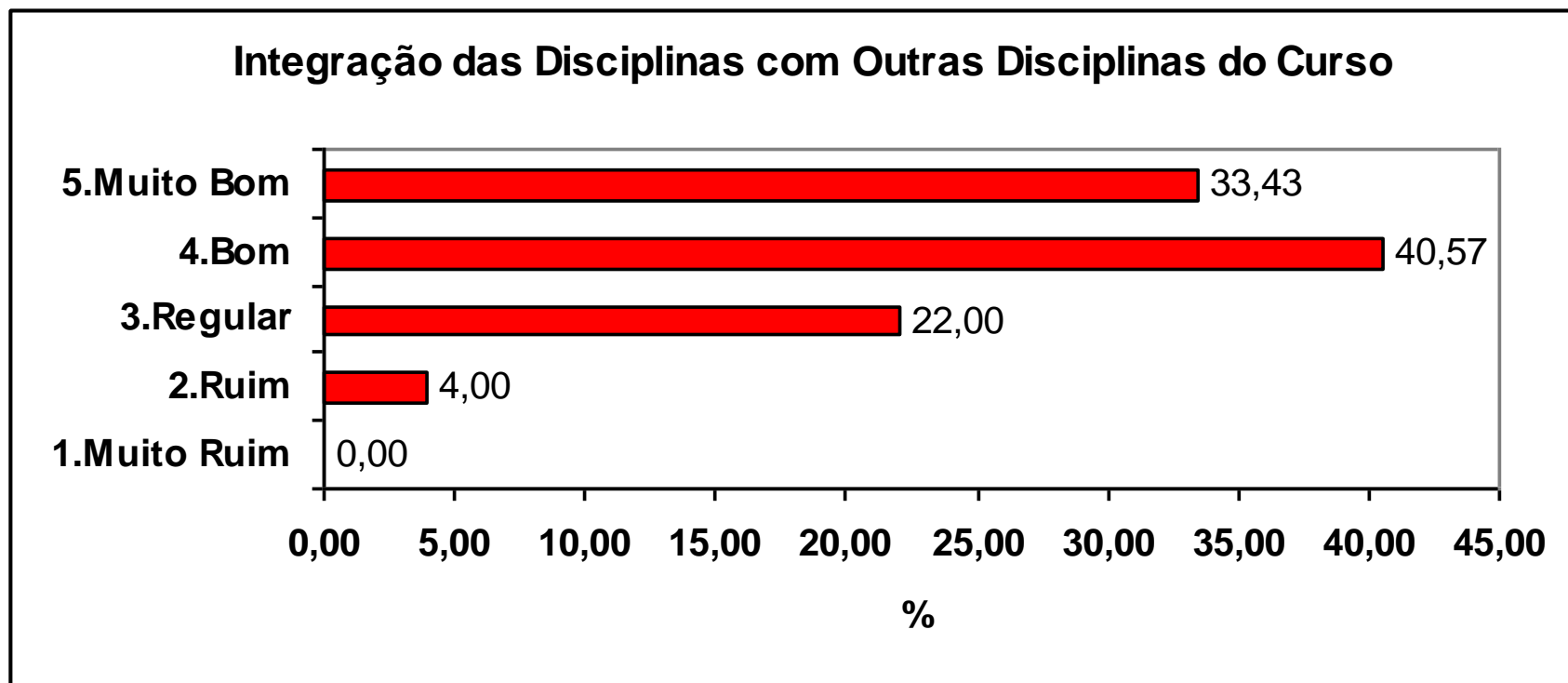
Critérios e Procedimentos de Avaliação



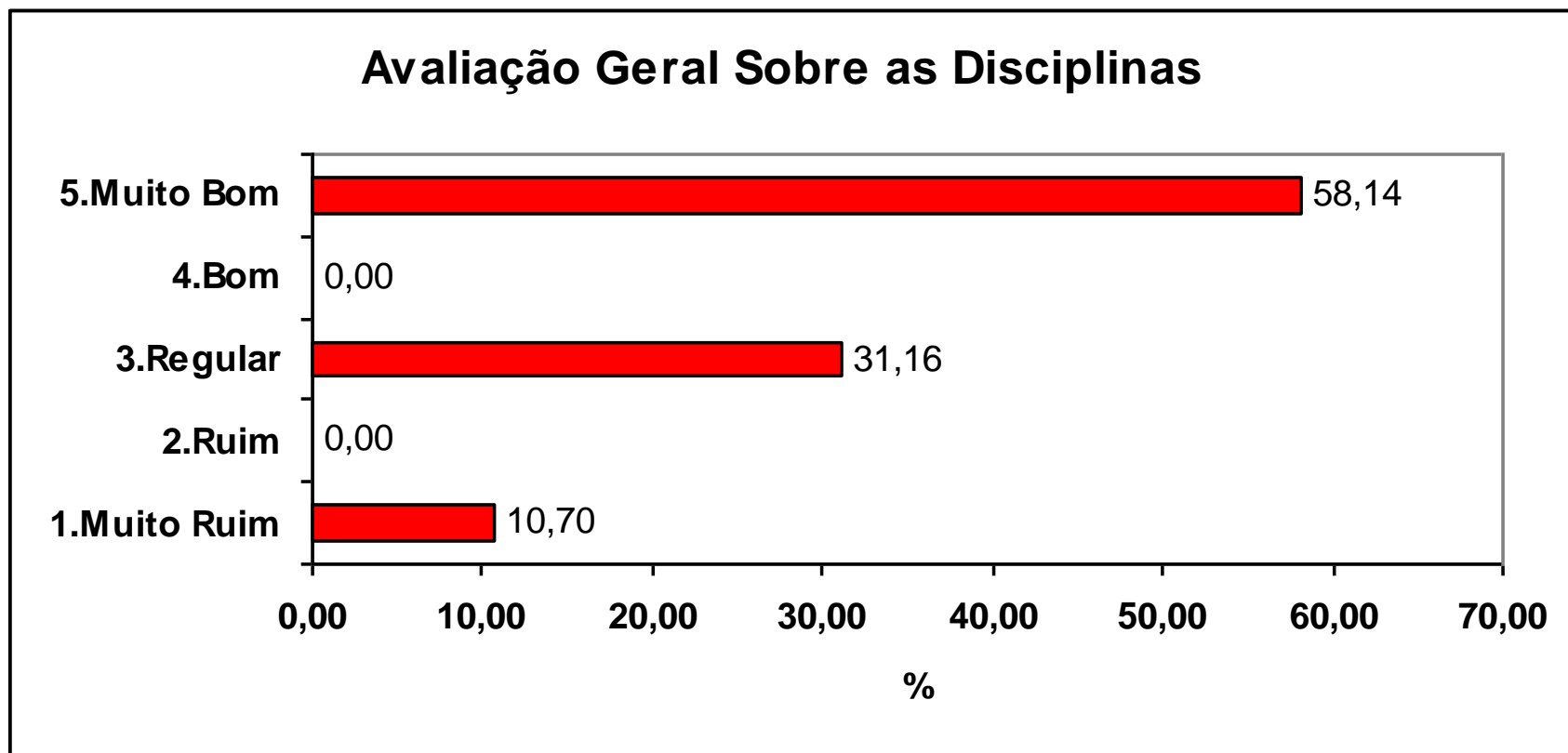
% M.Bom e Bom= 79.25
Opinião “Típica” = Bom



% M.Bom e Bom= 74.00
Opinião “Típica” = Bom



% M.Bom e Bom= 58.14
Opinião “Típica” = Muito Bom



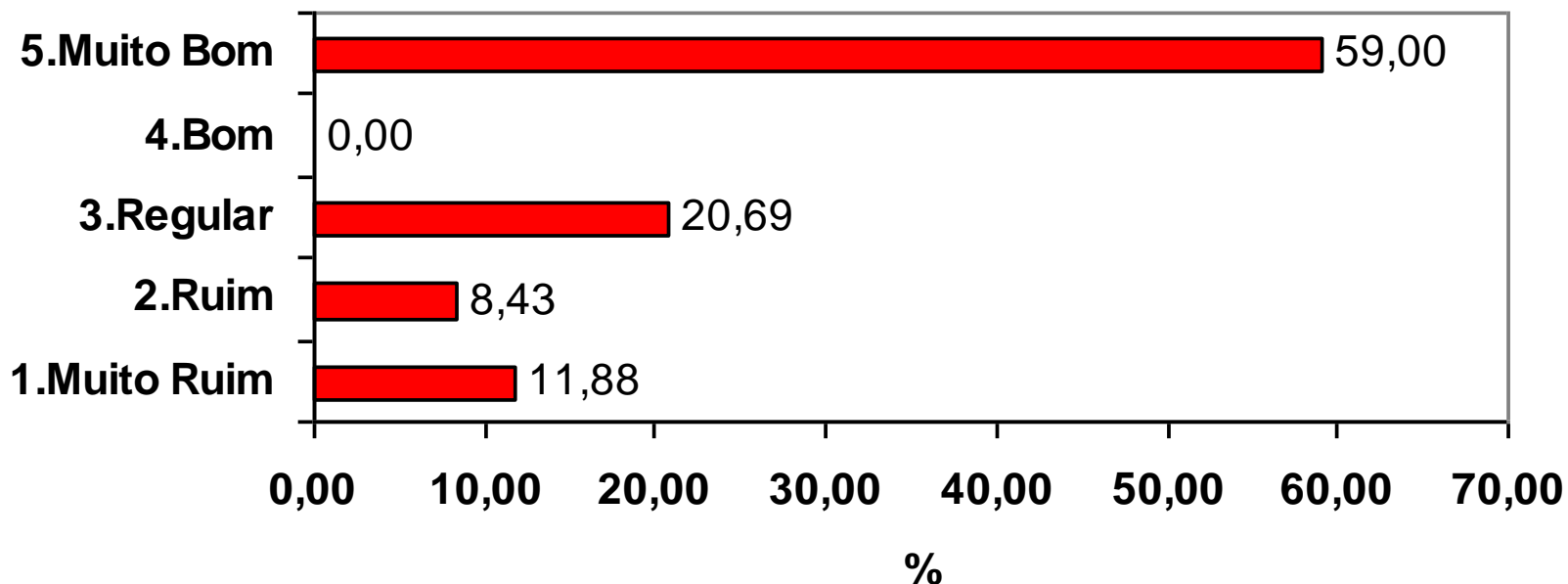
II – PROCESSO ENSINO-APRENDIZAGEM DO PROFESSOR

AVALIAÇÃO

| PROCESSO ENSINO-APRENDIZAGEM DO PROFESSOR | OPINIÃO |
|---|------------------|
| -Incentivo do professor para o processo | Muito Bom |
| -Incentivo aos alunos para o desenvolvimento de análise Crítica | Bom |
| -Aproveitamento do tempo de aula | Muito Bom |
| -Aproveitamento e planejamento aulas pelo professor | Muito Bom |
| -Pontualidade e assiduidade | Muito Bom |
| -Domínio do conteúdo pelo professor | Muito Bom |
| -Didática/Metodologia usada pelo professor | Muito Bom |
| -Diversificação de técnicas de ensino | Bom |
| -Clareza na exposição de conteúdos | Muito Bom |
| -Diálogo e interação entre o professor e os alunos durante as aulas | Muito Bom |
| -Disponibilidade por parte do professor para esclarecimento de dúvidas | Muito Bom |

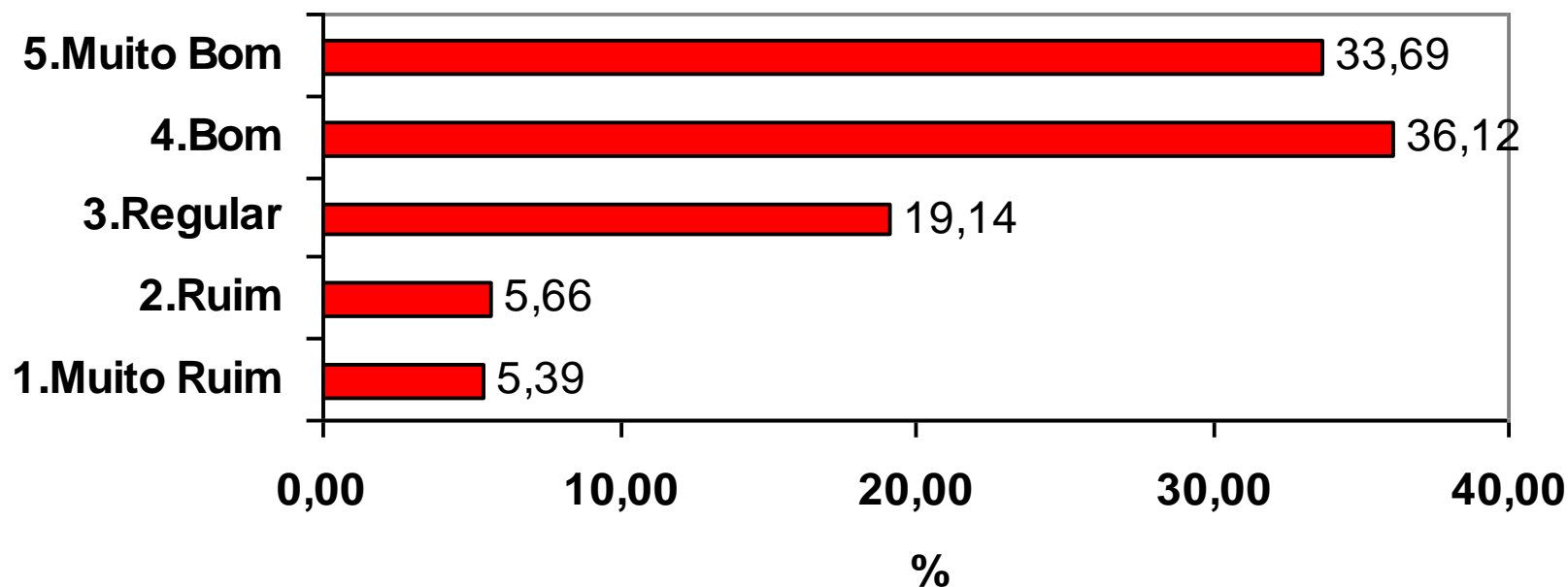
% M.Bom e Bom= 59.00
Opinião “Típica” = Muito Bom

Incentivo do Professor para o Processo de Aprendizagem dos Alunos

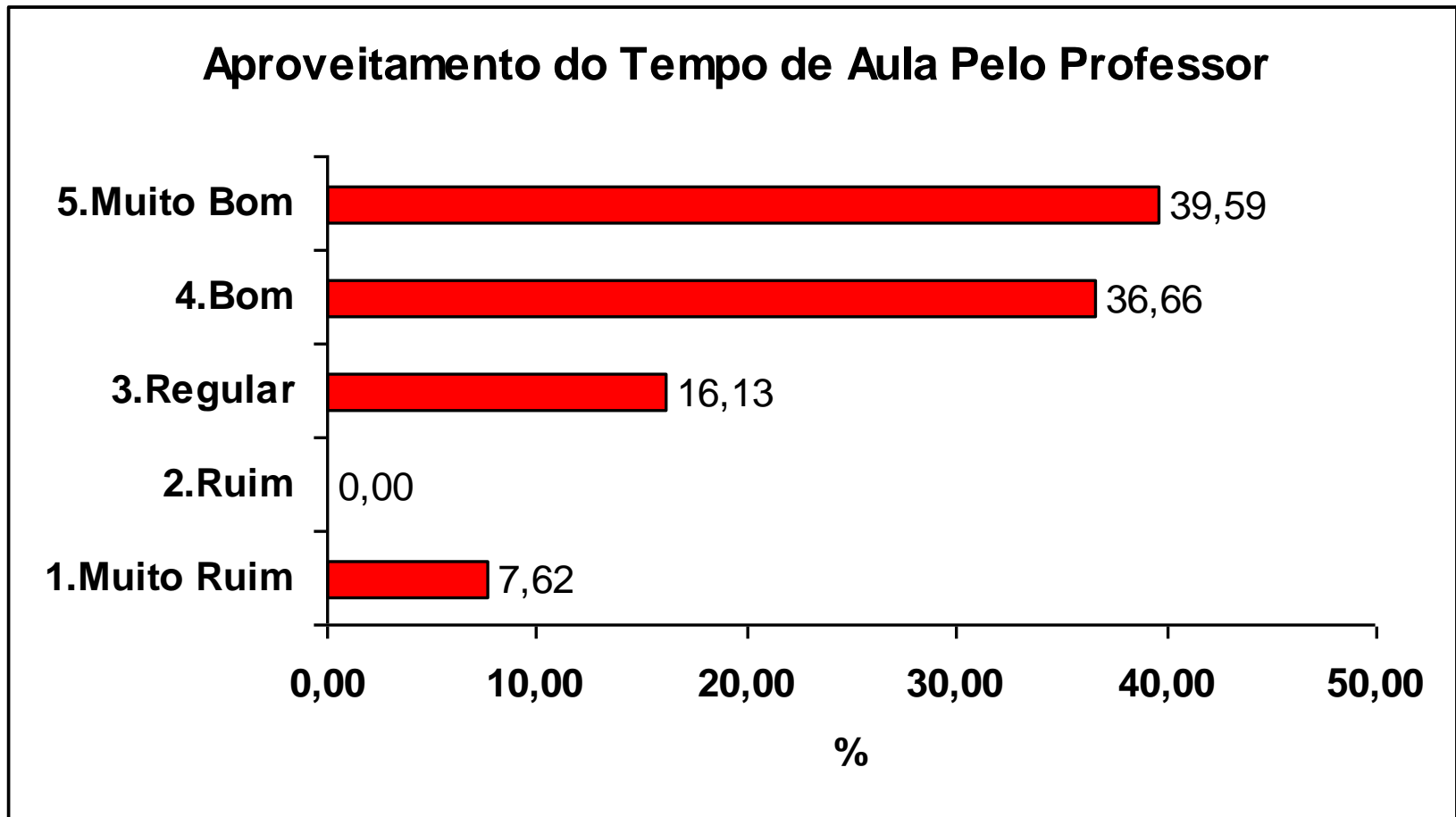


% M.Bom e Bom= 69.81
Opinião “Típica” = Bom

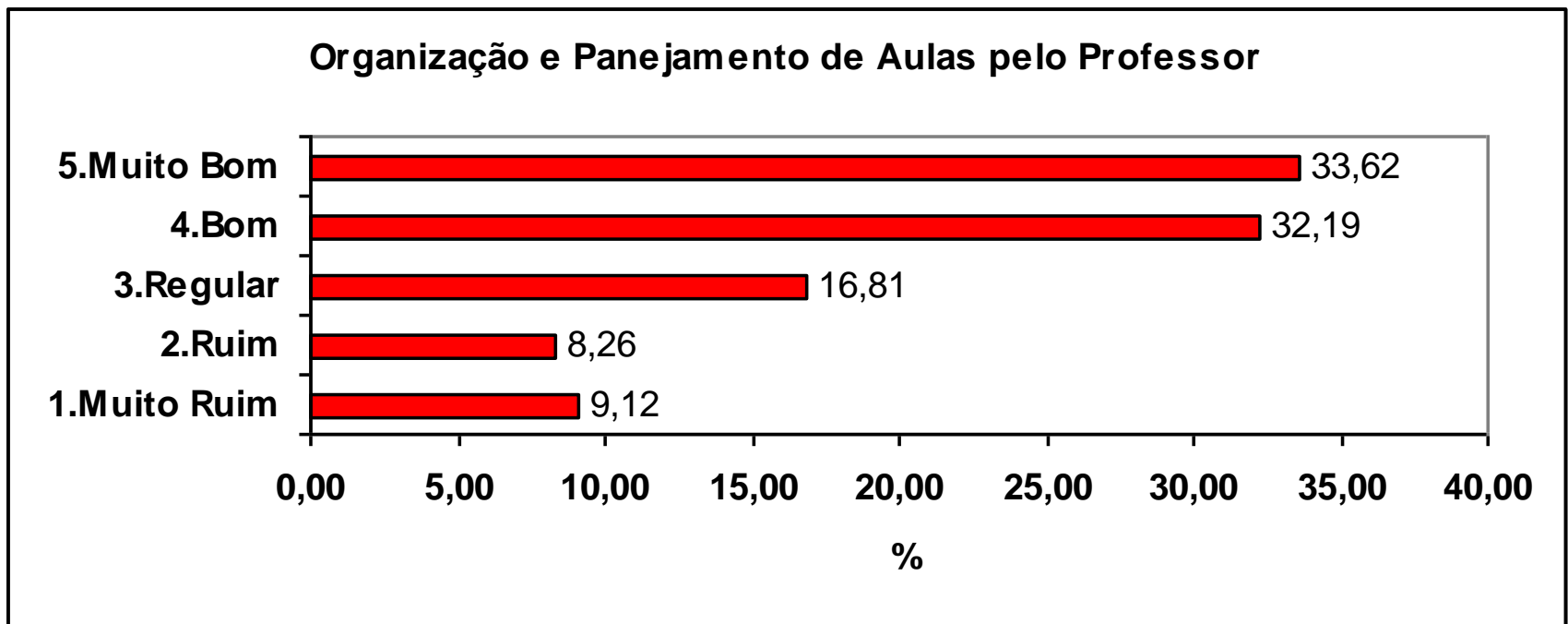
Incentivo aos Alunos para o Desenvolvimento de Análise Crítica



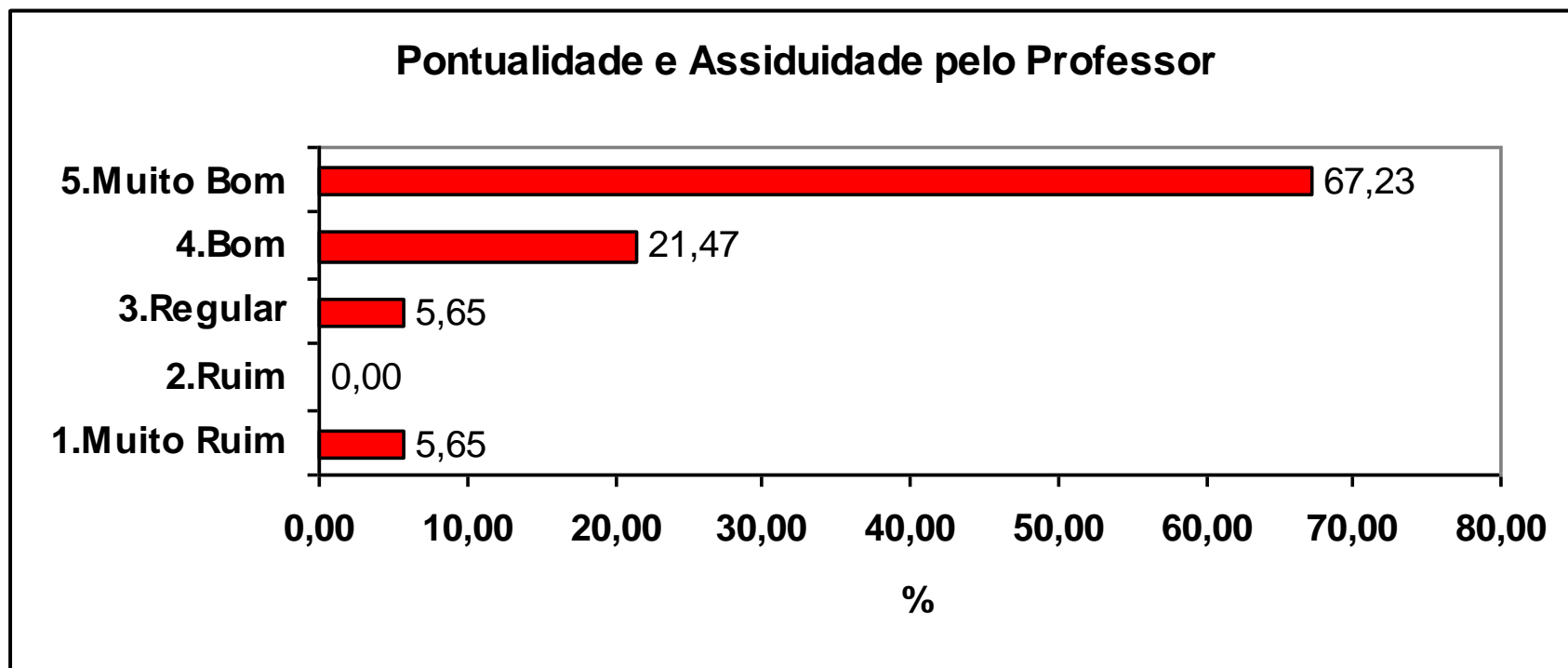
% M.Bom e Bom= 76.25
Opinião “Típica” = Muito Bom



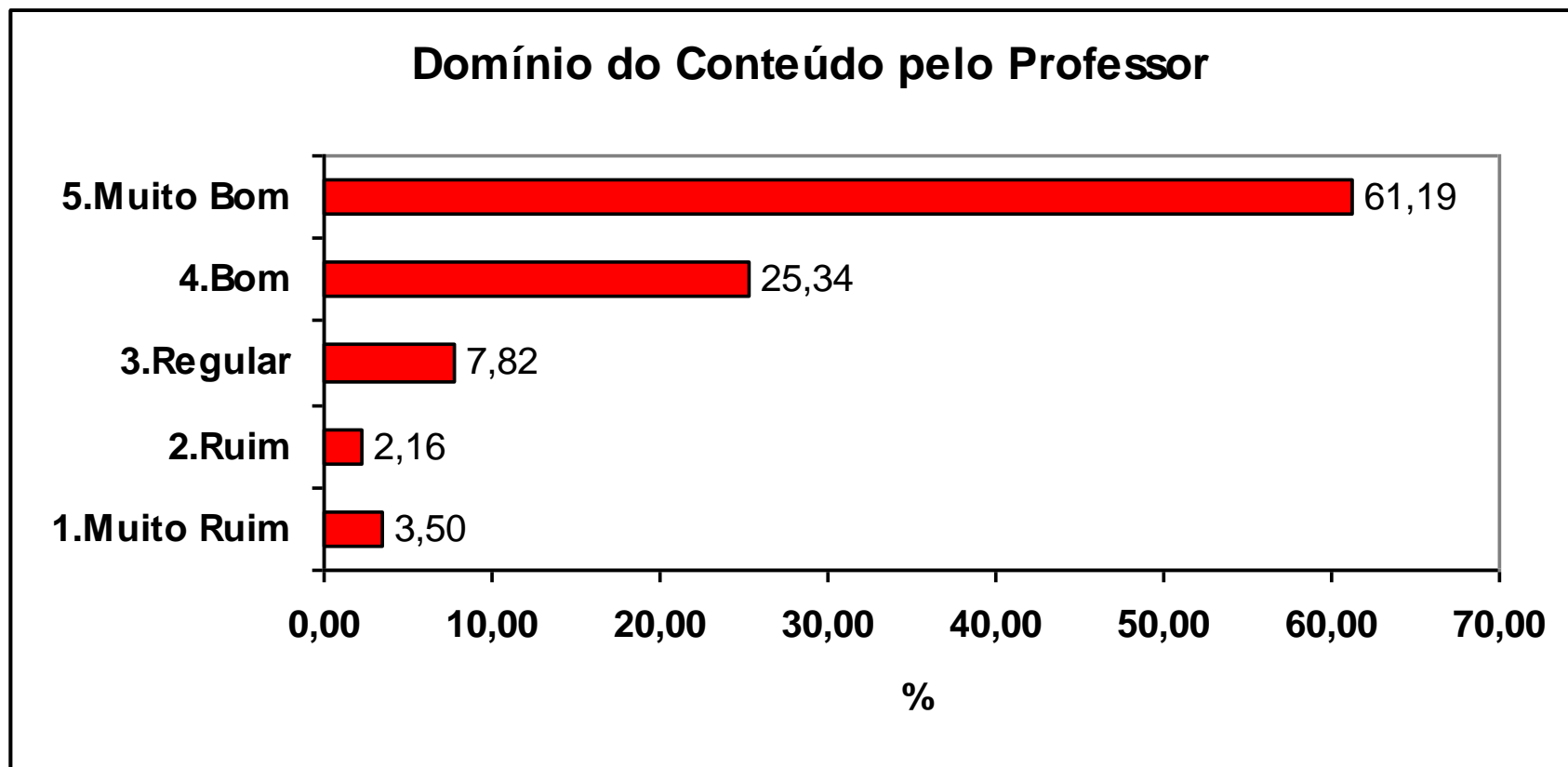
% M.Bom e Bom= 65.81
Opinião “Típica” = Muito Bom



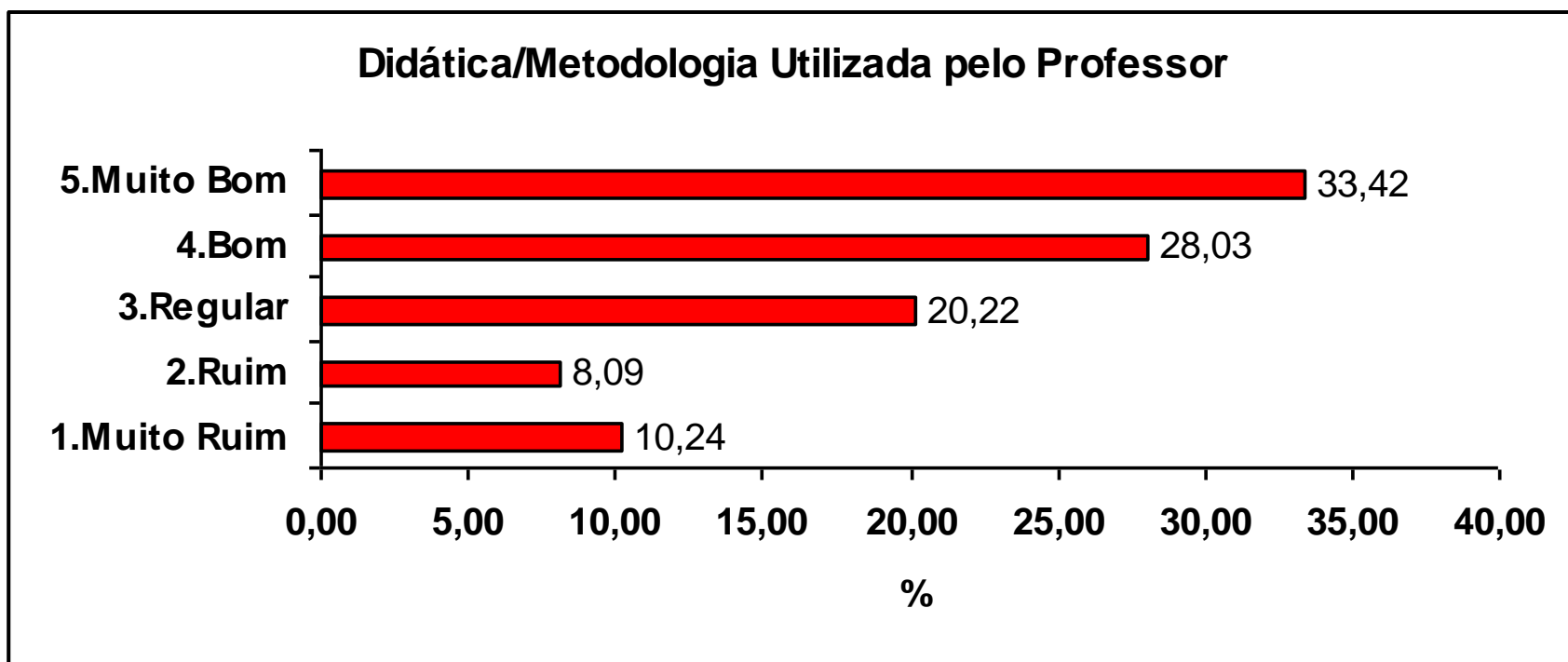
% M.Bom e Bom= 88.70
Opinião “Típica” = Muito Bom



% M.Bom e Bom= 86.53
Opinião “Típica” = Muito Bom

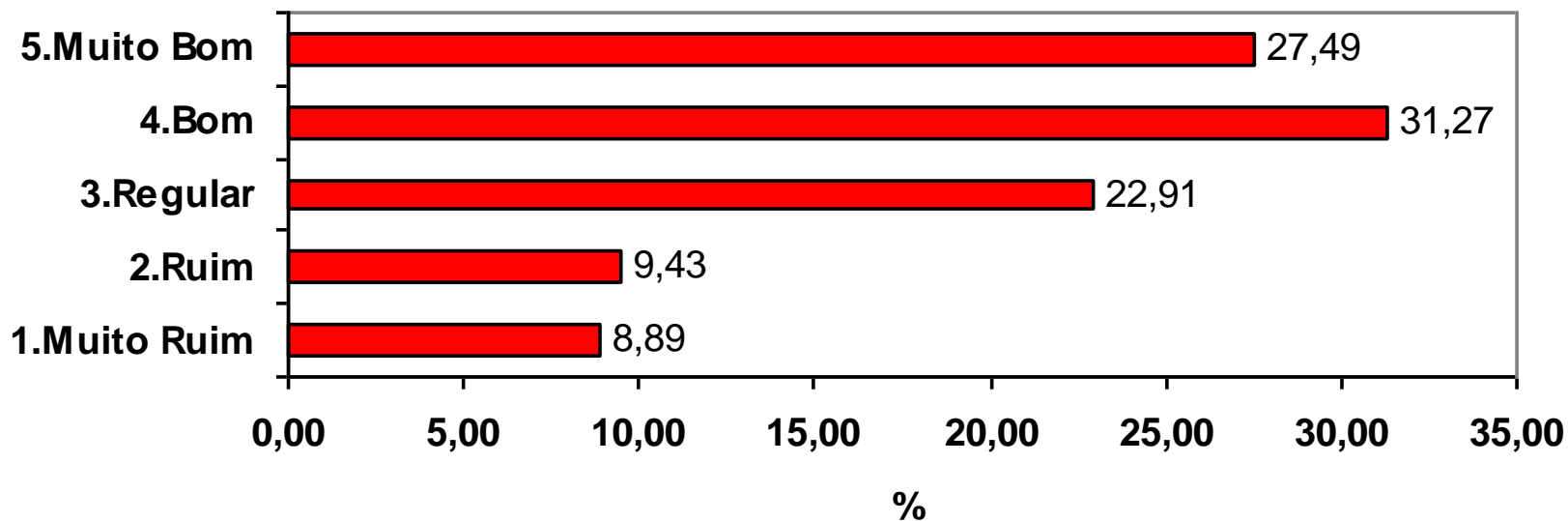


% M.Bom e Bom= 61.45
Opinião “Típica” = Muito Bom

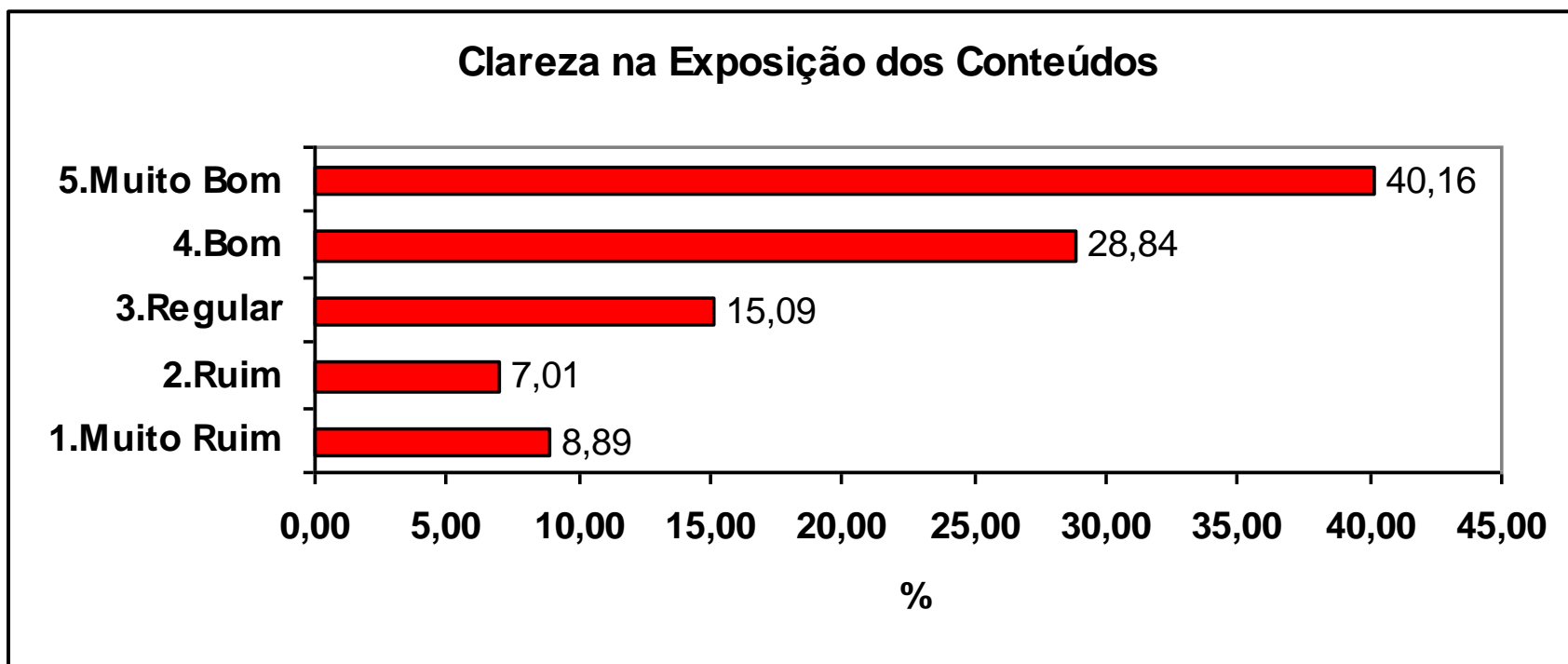


% M.Bom e Bom= 58.76
Opinião “Típica” = Bom

Diversificação de Técnicas de Ensino pelo Professor

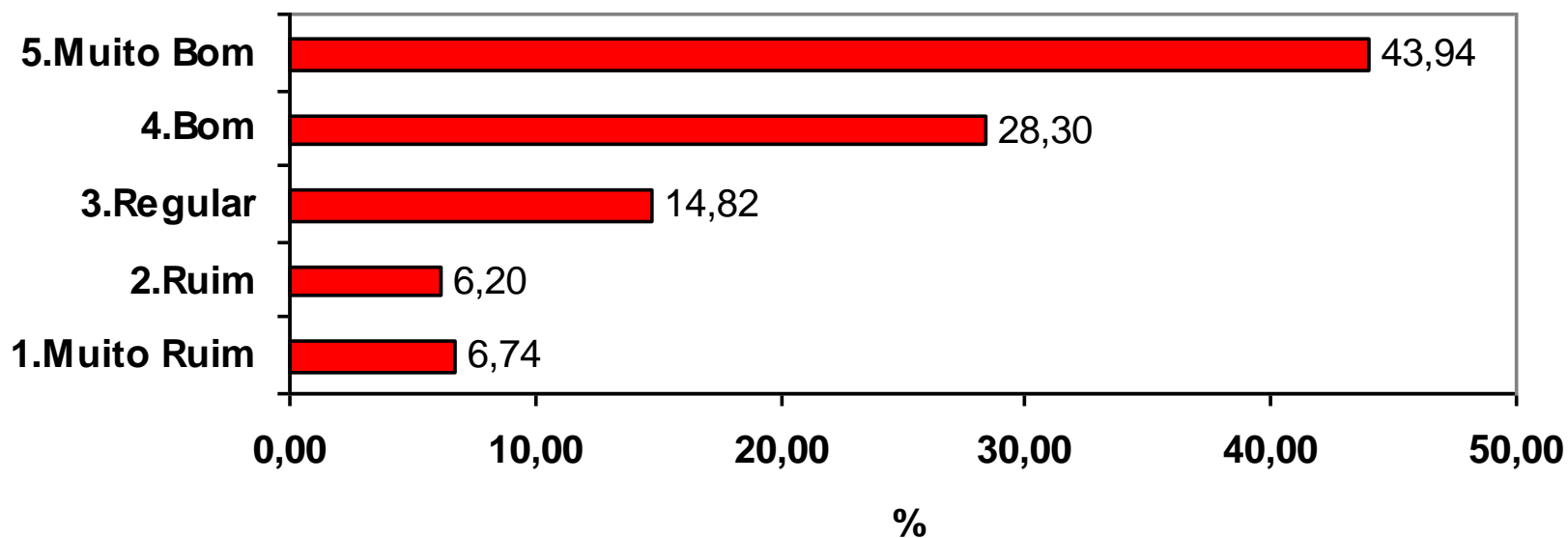


% M.Bom e Bom= 69.00
Opinião “Típica” = Muito Bom



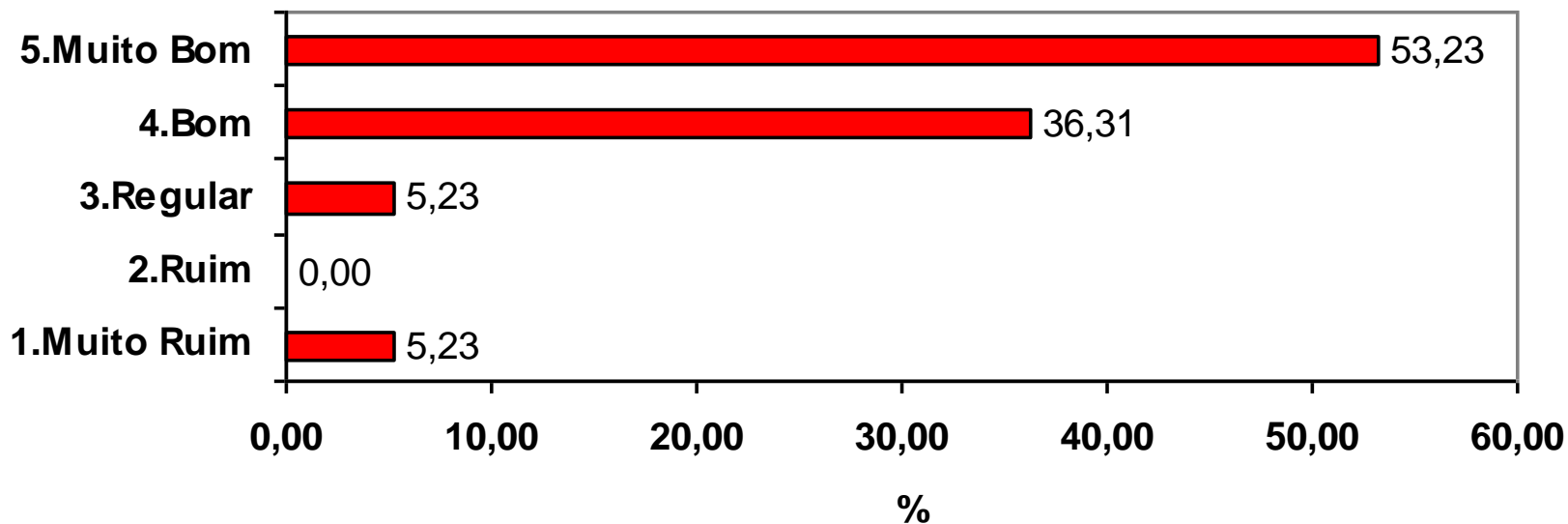
% M.Bom e Bom= 72.24
Opinião “Típica” = Muito Bom

Diálogo e Interação entre Professor e Alunos

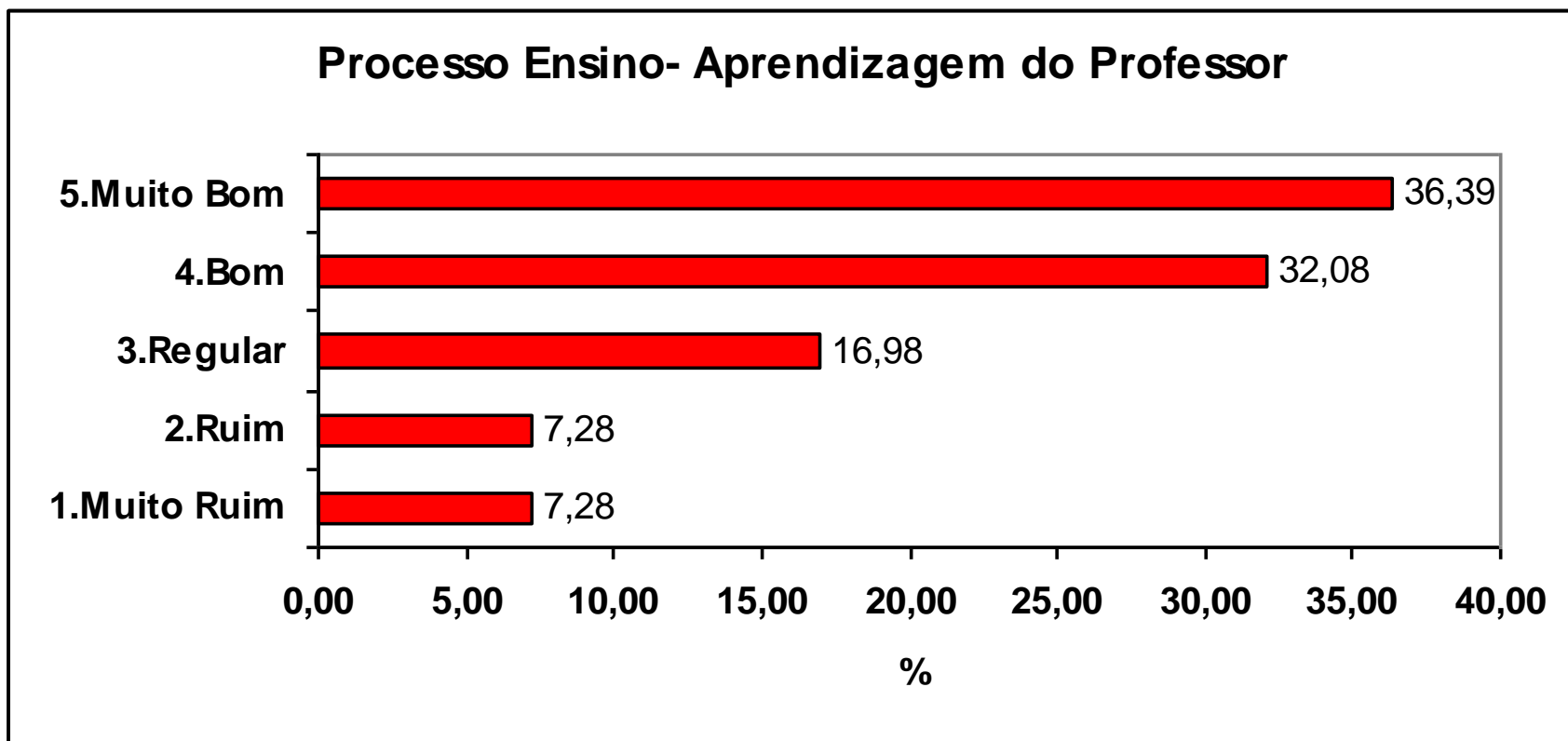


% M.Bom e Bom= 89.54
Opinião “Típica” = Muito Bom

Disponibilidade do Professor no Esclarecimento de Dúvidas



% M.Bom e Bom= 68.46
Opinião “Típica” = Muito Bom



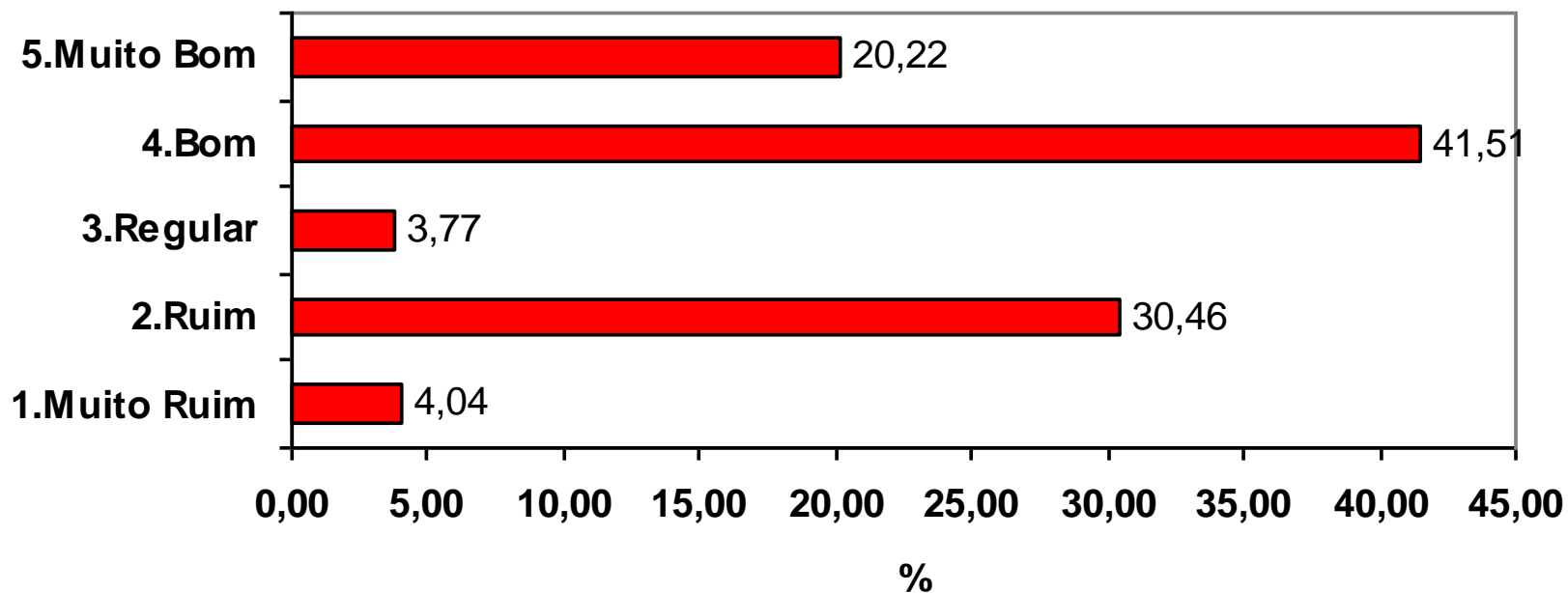
III – PROCESSO DE APRENDIZAGEM DA TURMA

AVALIAÇÃO

| PROCESSO DE APRENDIZAGEM DA TURMA | OPINIÃO |
|--|----------------|
| Preparação para aula pelos alunos | Bom |
| Aproveitamento do tempo de aula | Muito Bom |
| Relacionamento da turma /professor | Muito Bom |
| Participação dos alunos | Bom |
| Consulta pelos alunos ao material | Bom |
| Dedicação dos alunos às atividades | Bom |
| Avaliação Geral Processo aprendizagem do aluno/turma | Bom |

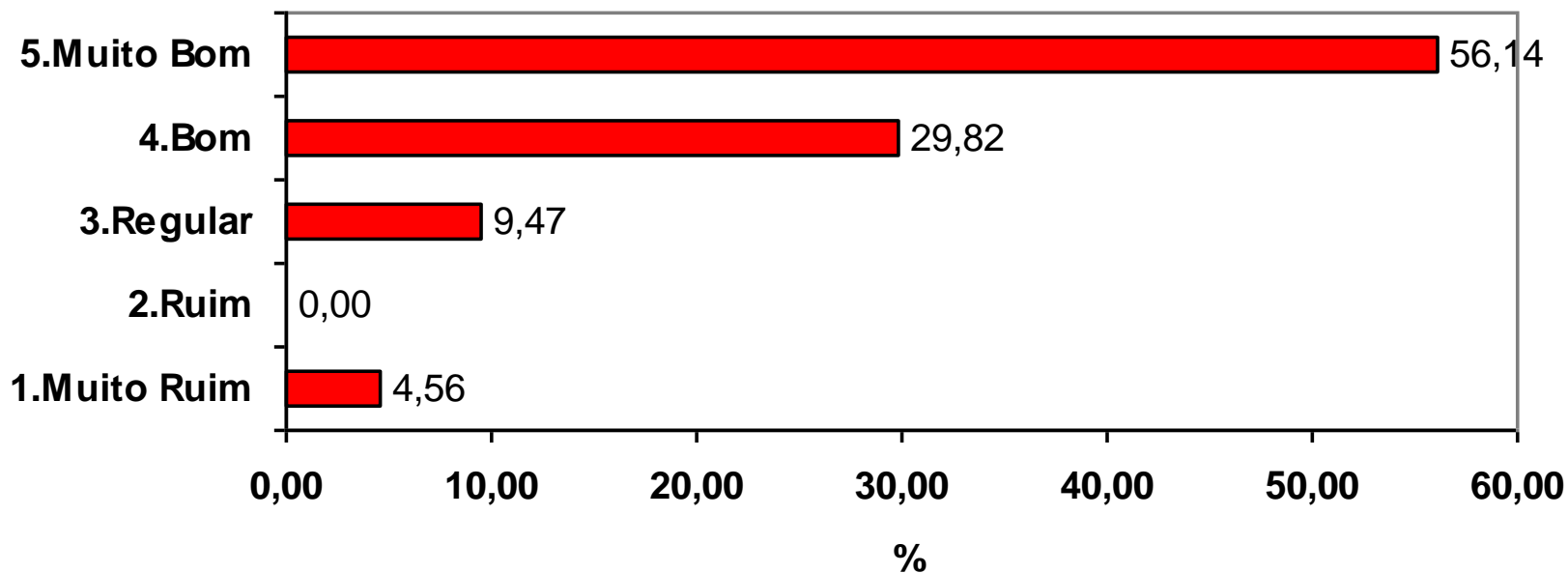
% M.Bom e Bom= 61.73
Opinião “Típica” = Bom

Preparação para Aulas por Parte dos Alunos

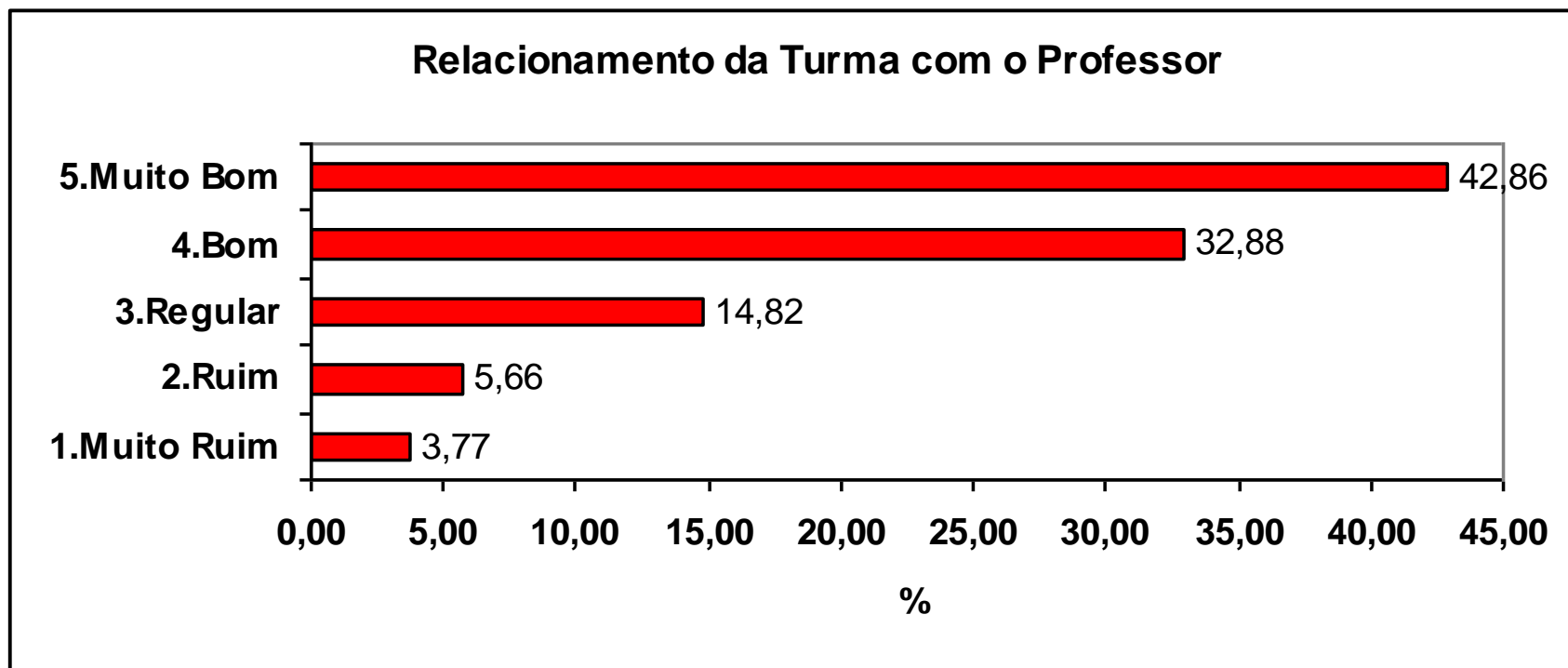


% M.Bom e Bom= 85.96
Opinião “Típica” = Muito Bom

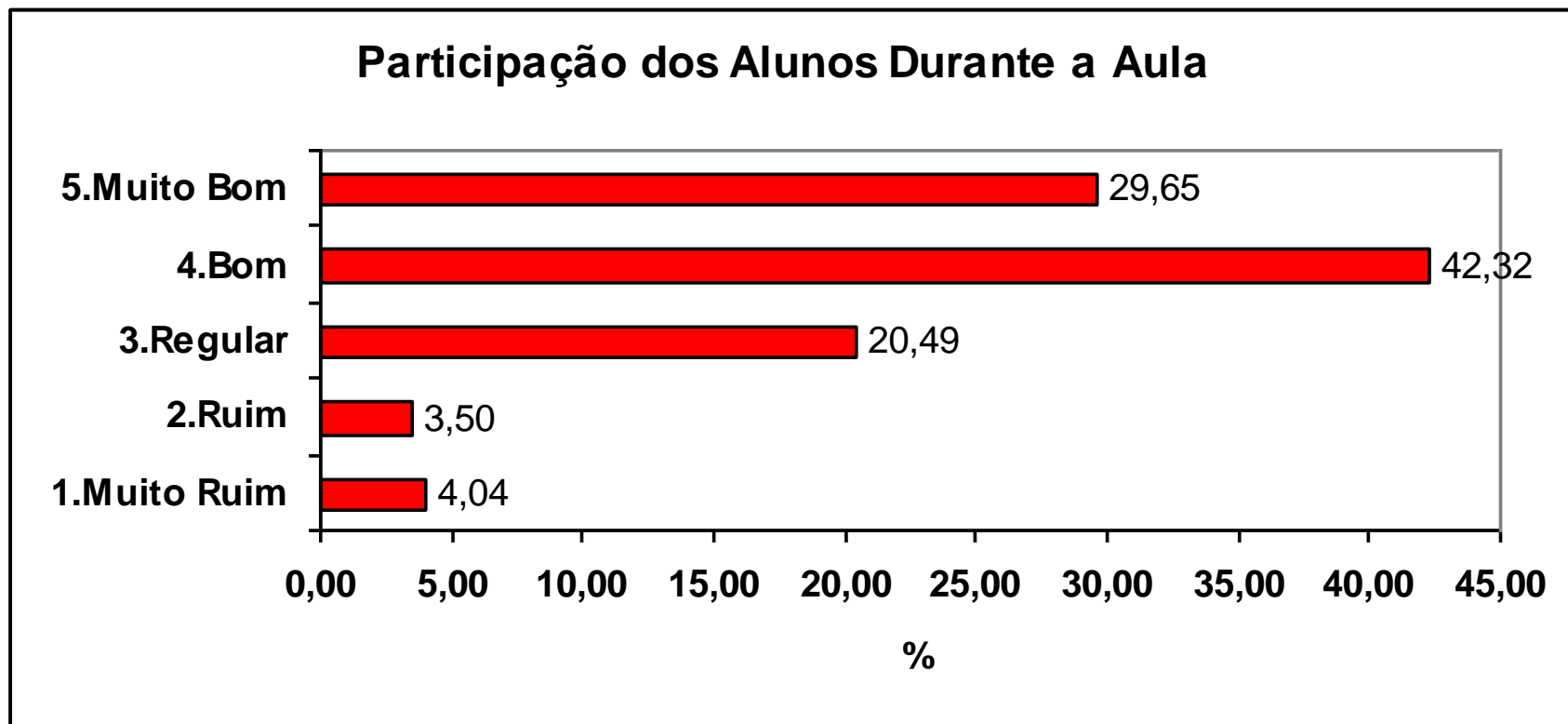
Aproveitamento do Tempo de Aula pelos Alunos



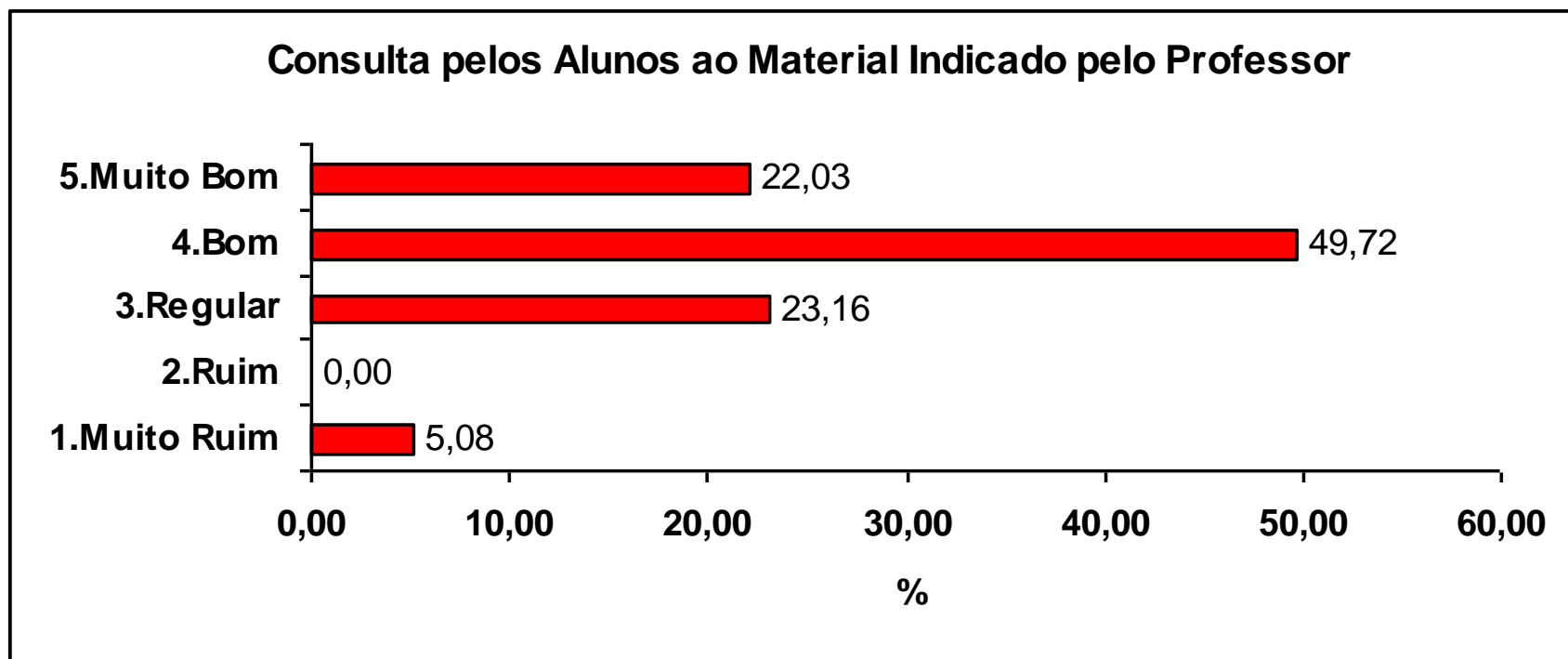
% M.Bom e Bom= 75.74
Opinião “Típica” = Muito Bom



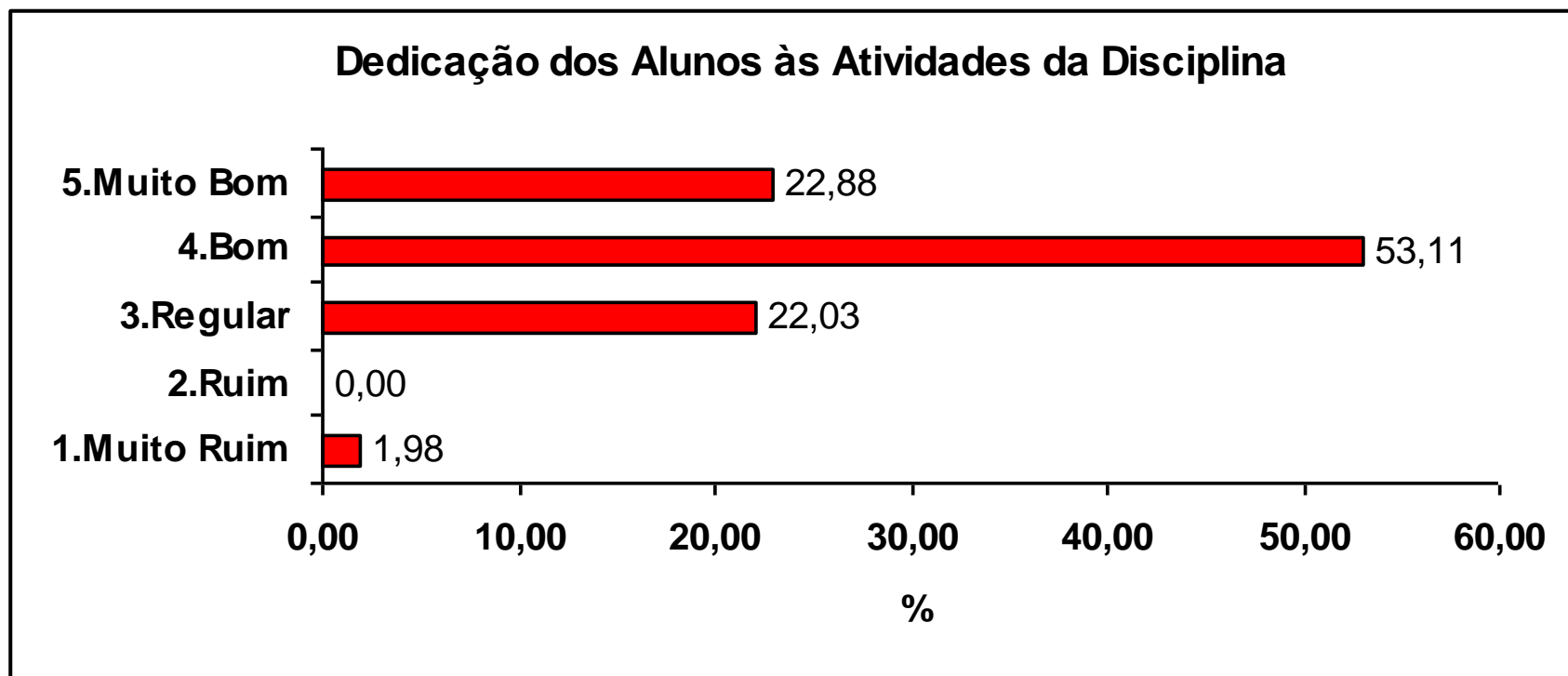
% M.Bom e Bom= 71.97
Opinião “Típica” = Bom



% M.Bom e Bom= 71.75
Opinião “Típica” = Bom

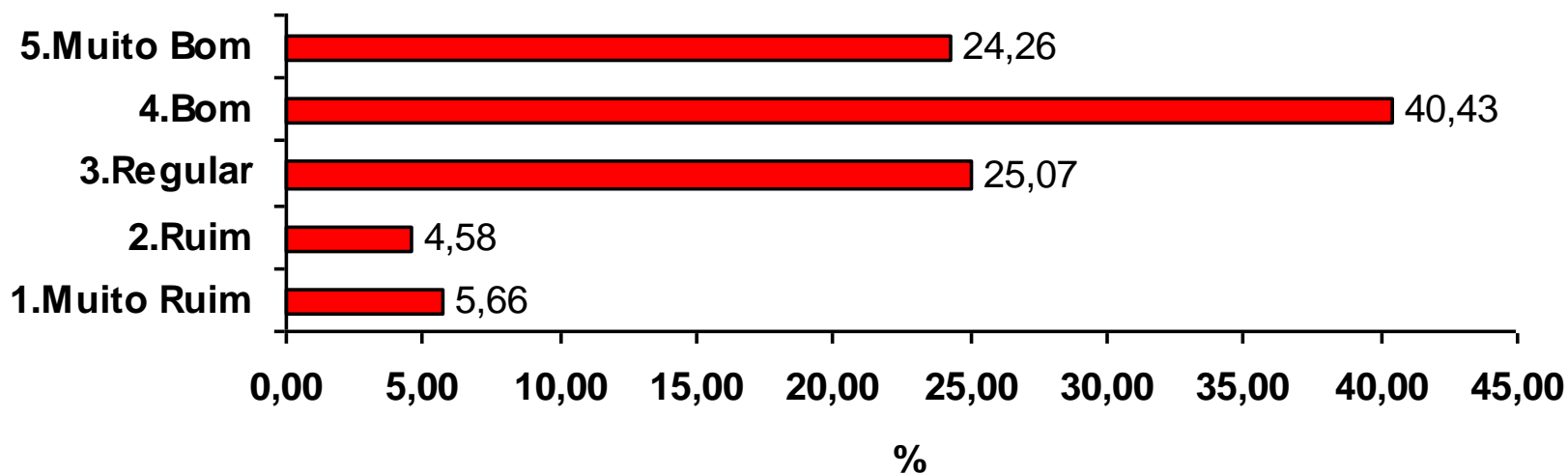


% M.Bom e Bom= 75.99
Opinião “Típica” = Bom



% M.Bom e Bom= 64.69
Opinião “Típica” = Bom

Avaliação Geral sobre o Processo de Aprendizagem do Aluno/Turma

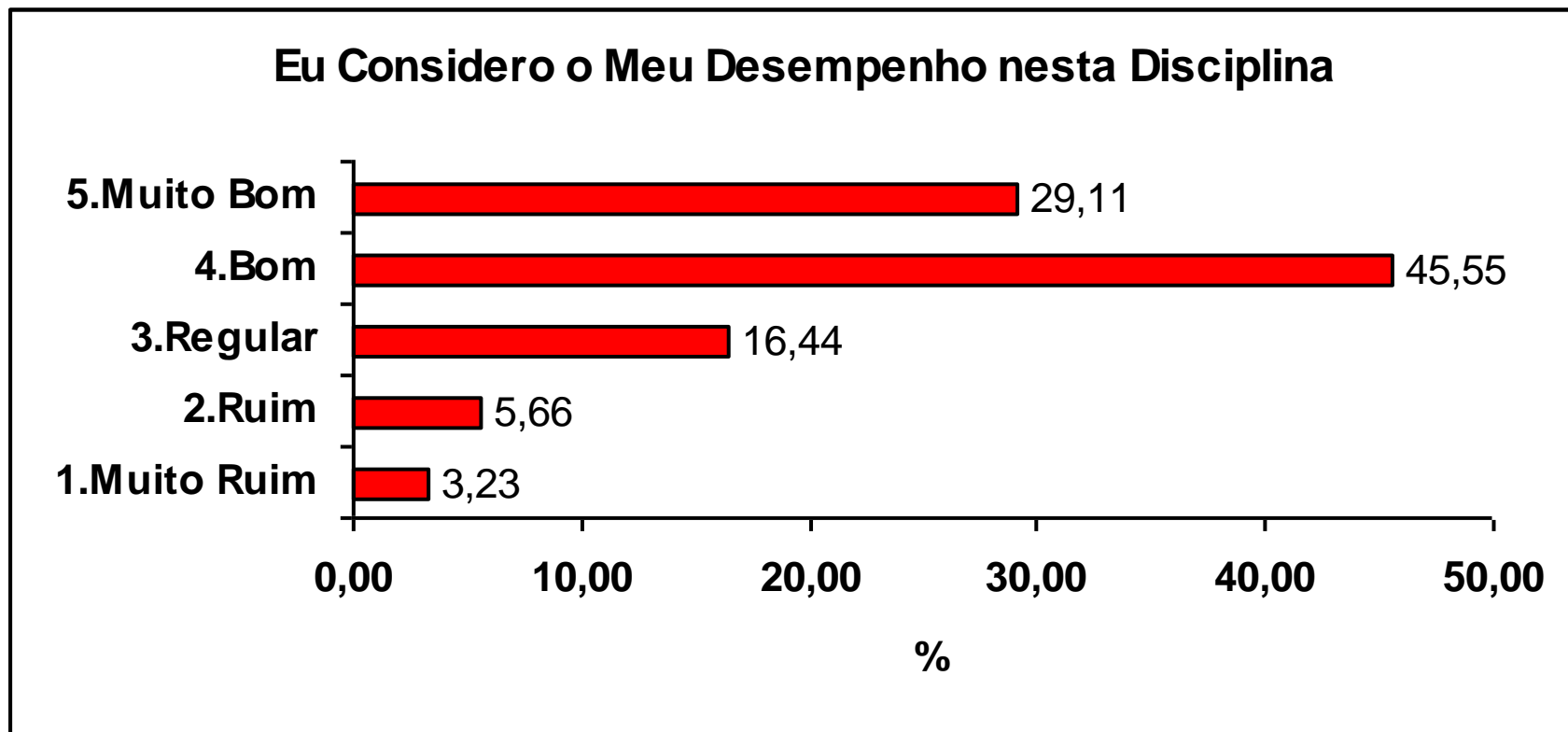


IV – AUTO-AVALIAÇÃO DISCENTE

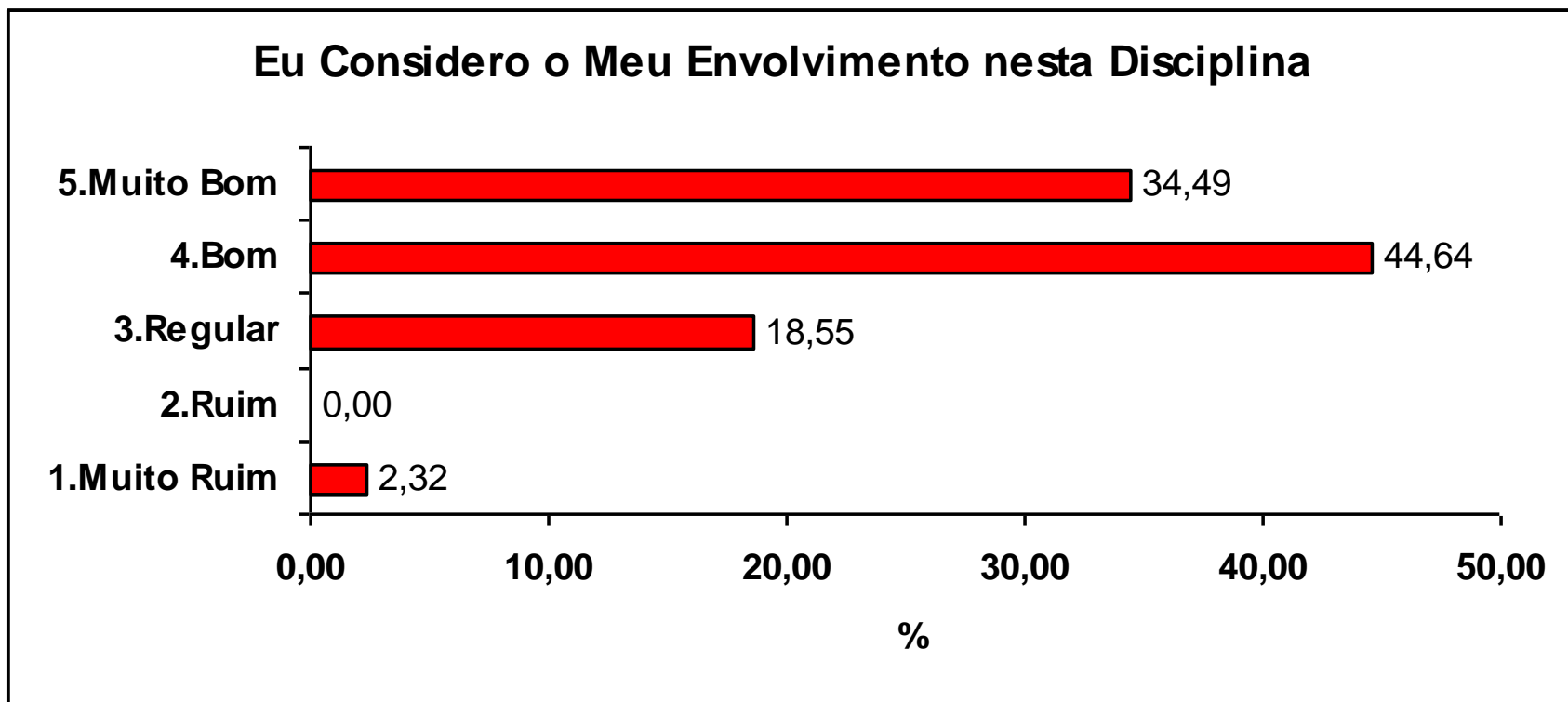
AVALIAÇÃO

| AUTO-AVALIAÇÃO DISCENTE | OPINIÃO |
|--|----------------|
| Eu considero o meu desempenho nesta disciplina | Bom |
| Eu considero o meu envolvimento nesta disciplina | Bom |
| Eu considero o meu aprendizado nesta disciplina | Bom |

% M.Bom e Bom= 74.66
Opinião “Típica” = Bom



% M.Bom e Bom= 79.13
Opinião “Típica” = Bom



% M.Bom e Bom= 74.41
Opinião “Típica” = Bom

