

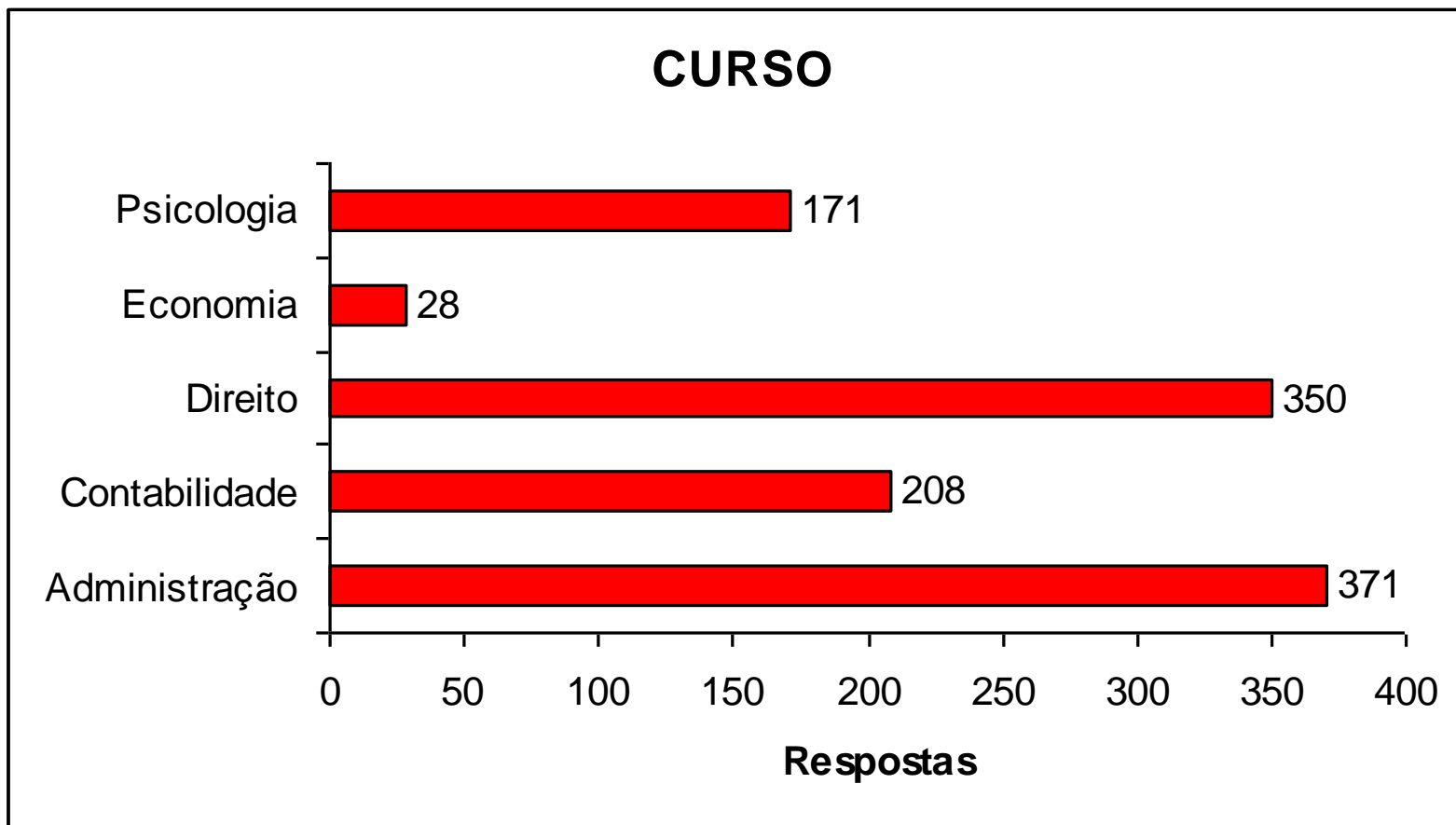
**1ª AVALIAÇÃO DAS  
DISCIPLINAS DO  
CURSO DE DIREITO  
2010/1**

# I - ORGANIZAÇÃO DA DISCIPLINA

# AVALIAÇÃO

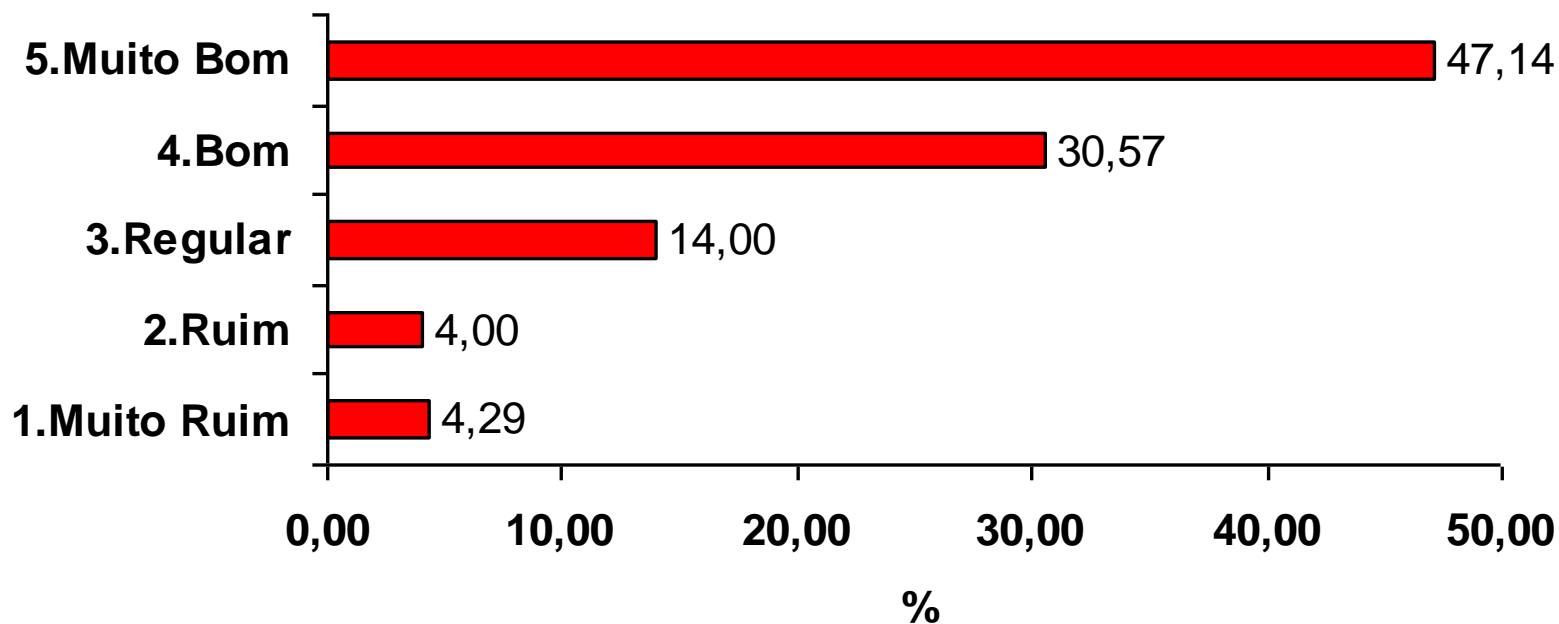
<b>ORGANIZAÇÃO DA DISCIPLINA</b>	<b>OPINIÃO</b>
<b>Relação conteúdo com a formação profissional</b>	<b>Muito Bom</b>
<b>Relação conteúdo com o mercado de trabalho</b>	<b>Muito Bom</b>
<b>Material didático usado pelo professor</b>	<b>Muito Bom</b>
<b>Critérios e procedimentos de avaliação adotados pelo professor</b>	<b>Muito Bom</b>
<b>Carga horária da disciplina</b>	<b>Muito Bom</b>
<b>Integração da disciplina com outras disciplinas do curso</b>	<b>Bom</b>
<b>Avaliação geral da disciplina</b>	<b>Muito Bom</b>

Total: 1128 Respostas



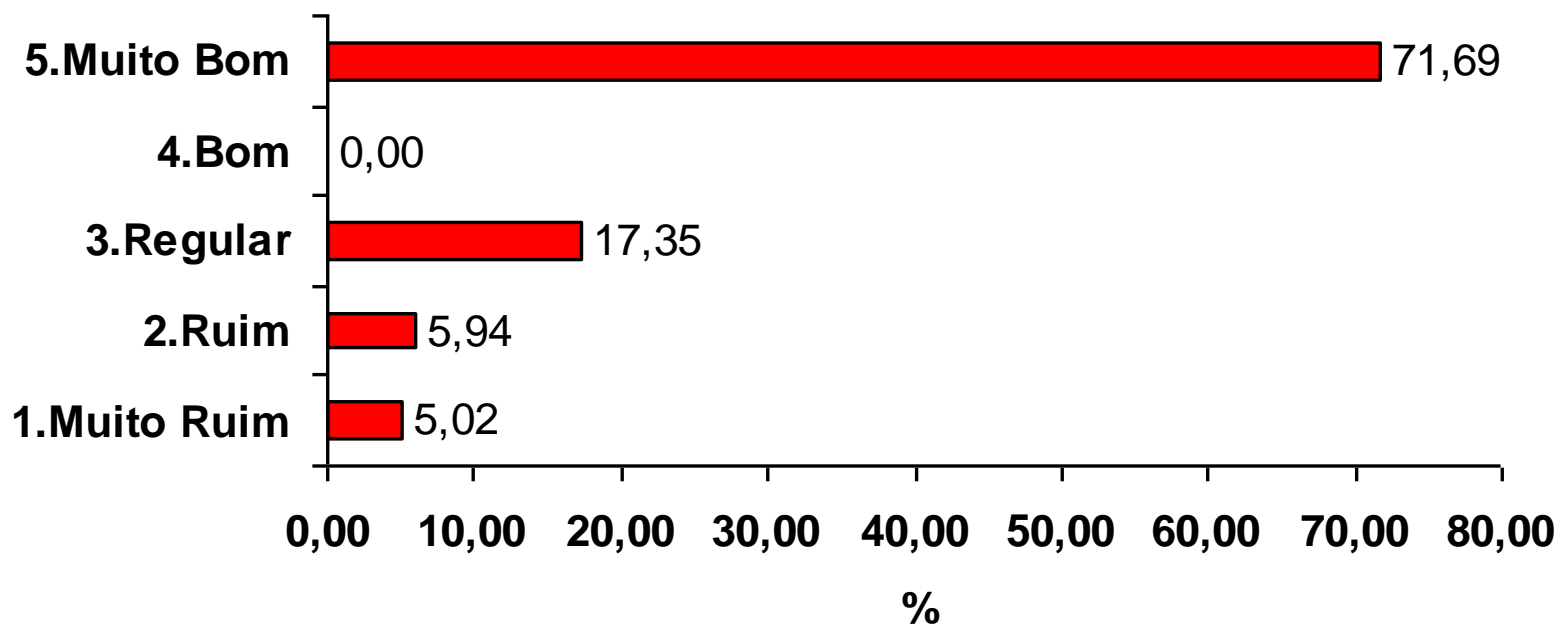
**% M.Bom e Bom= 77.71**  
**Opinião “Típica” = Muito Bom**

### Relação do Conteúdo da Disciplina com a Formação Profissional

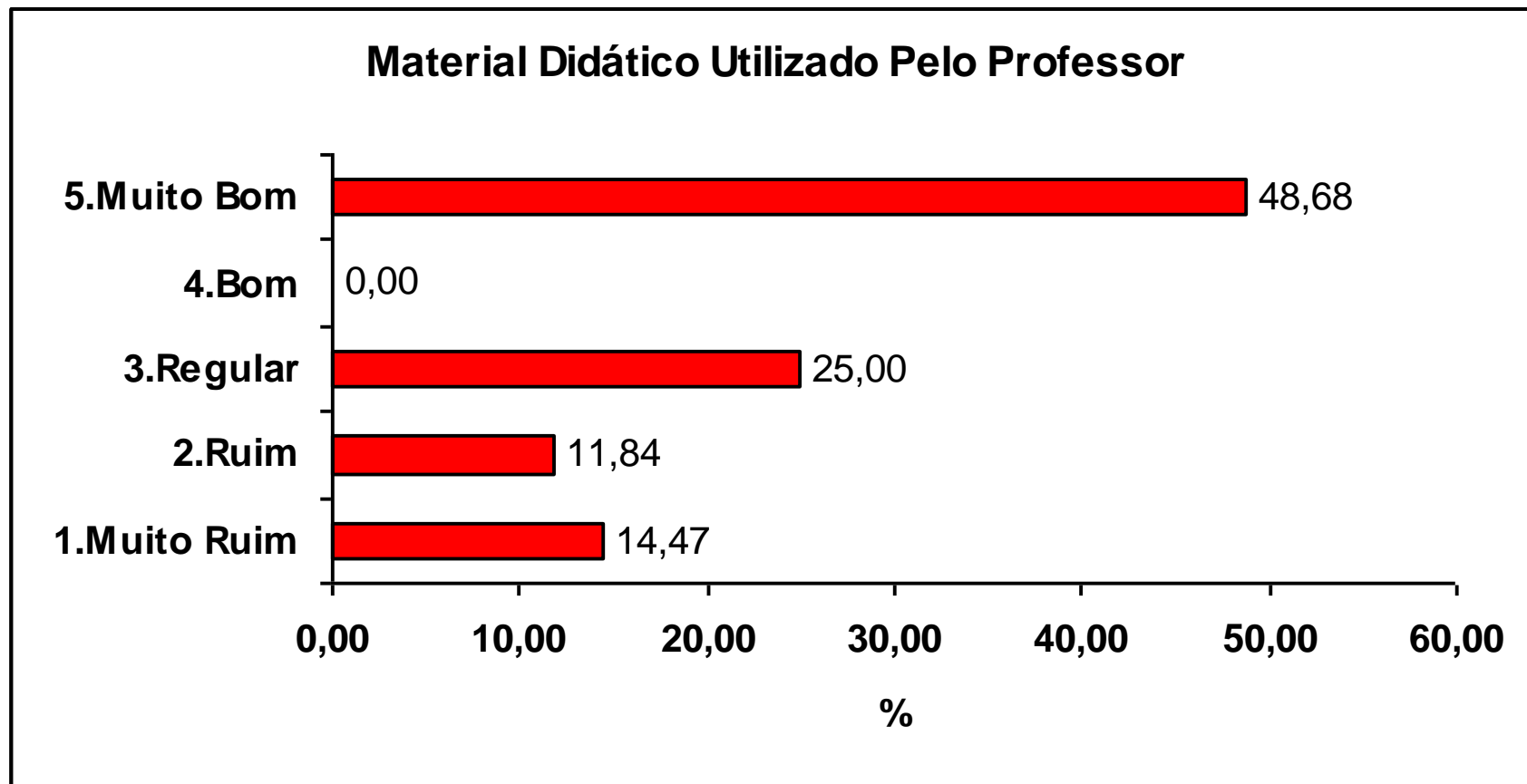


**% M.Bom e Bom= 71.69**  
**Opinião “Típica” = Muito Bom**

### Relação do Conteúdo da Disciplina com o Mercado de Trabalho

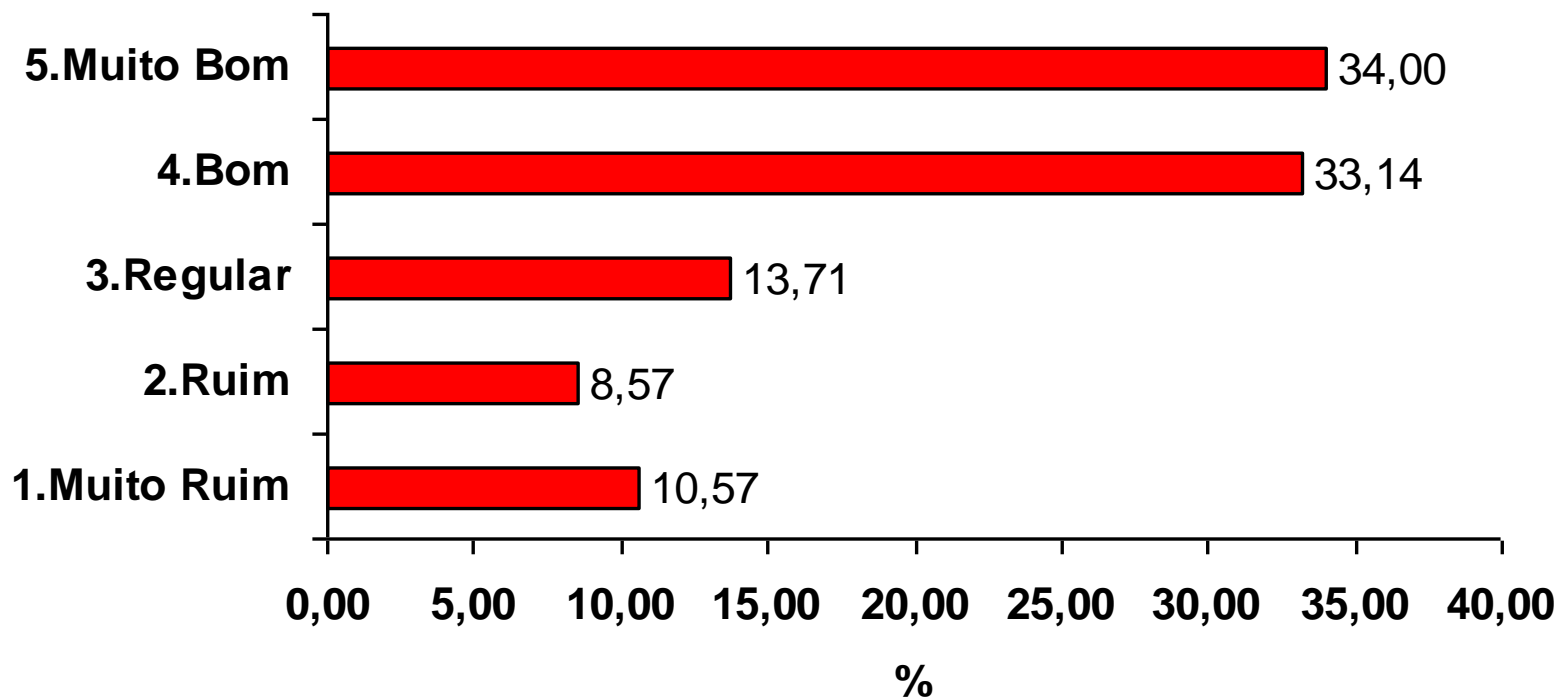


**% M.Bom e Bom= 48.68**  
**Opinião “Típica” = Muito Bom**

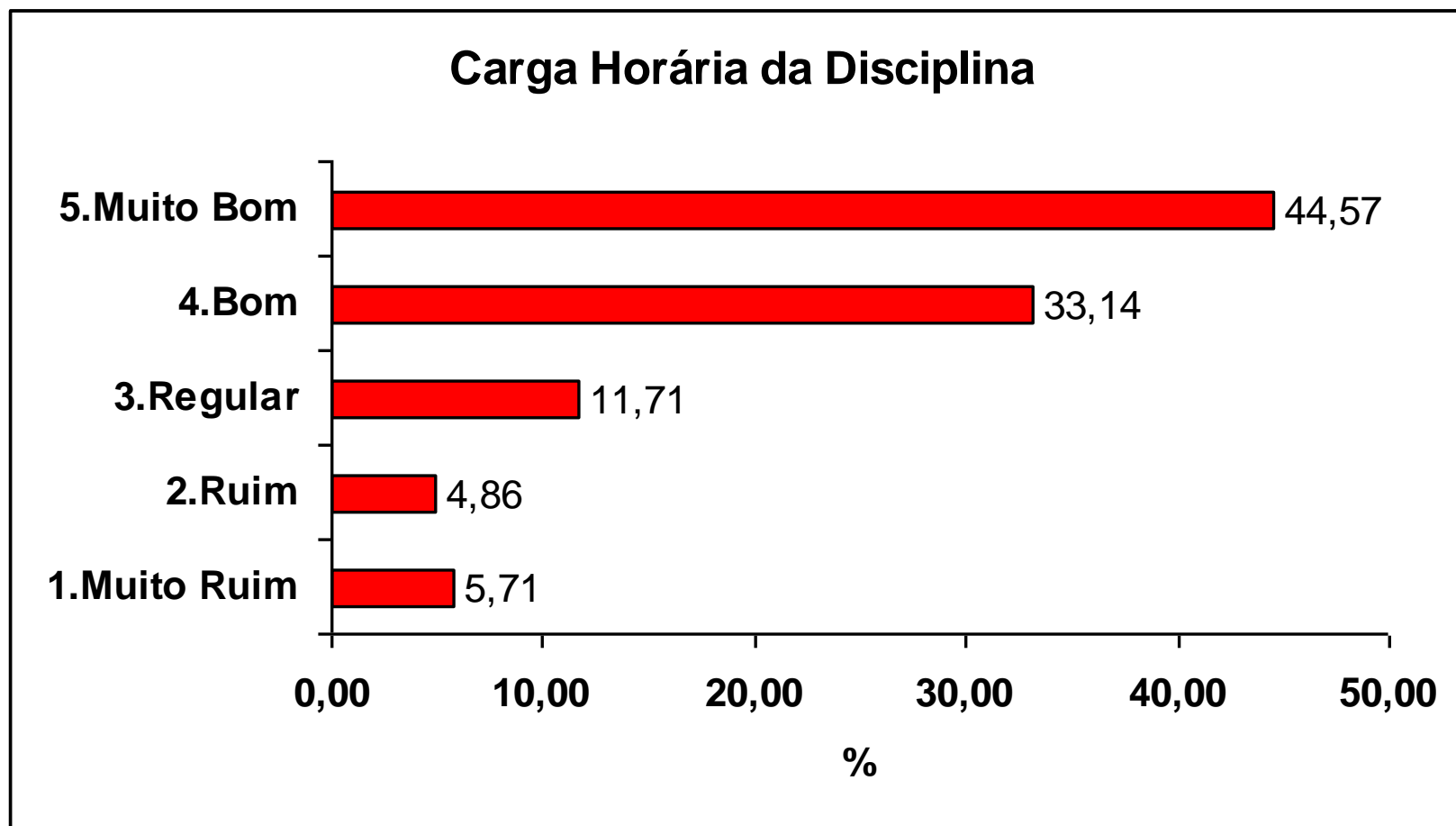


**% M.Bom e Bom= 67.14**  
**Opinião “Típica” = Muito Bom**

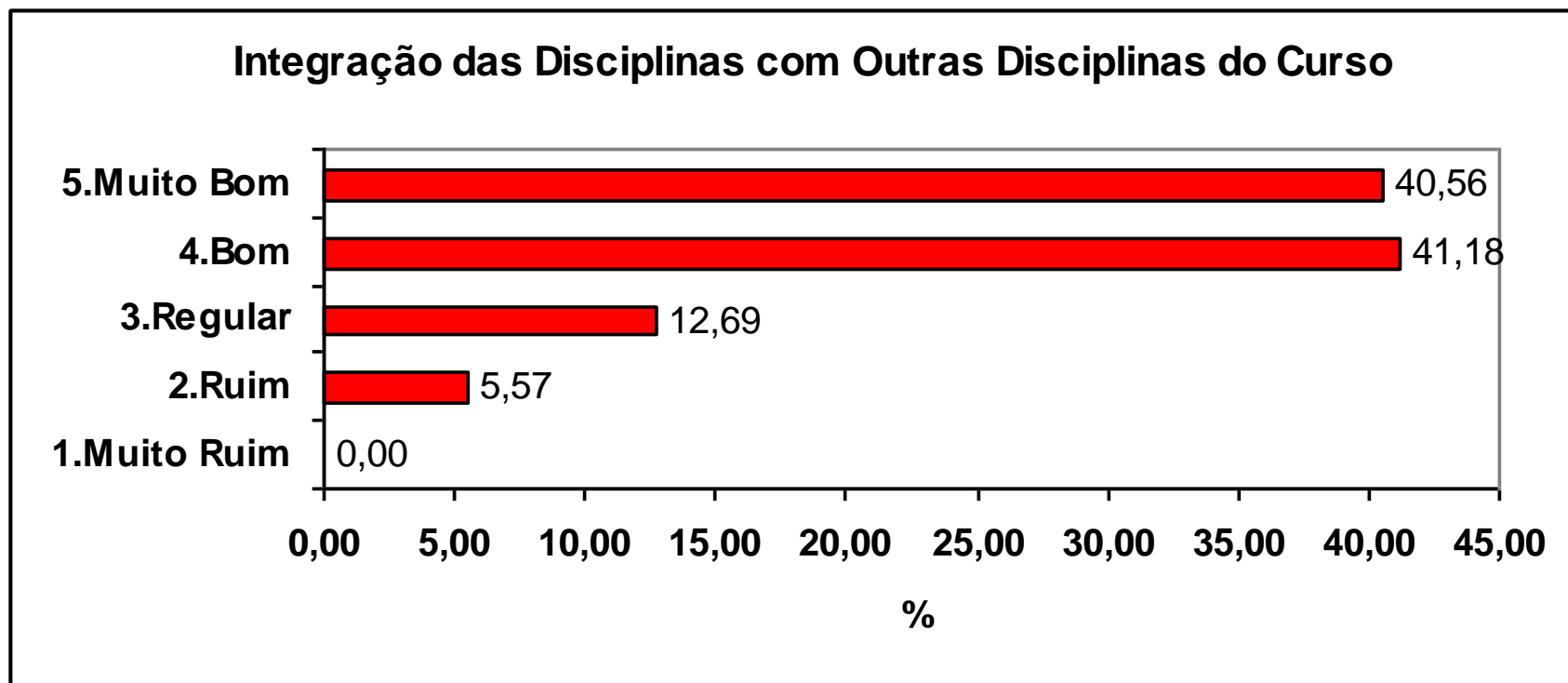
### **Critérios e Procedimentos de Avaliação**



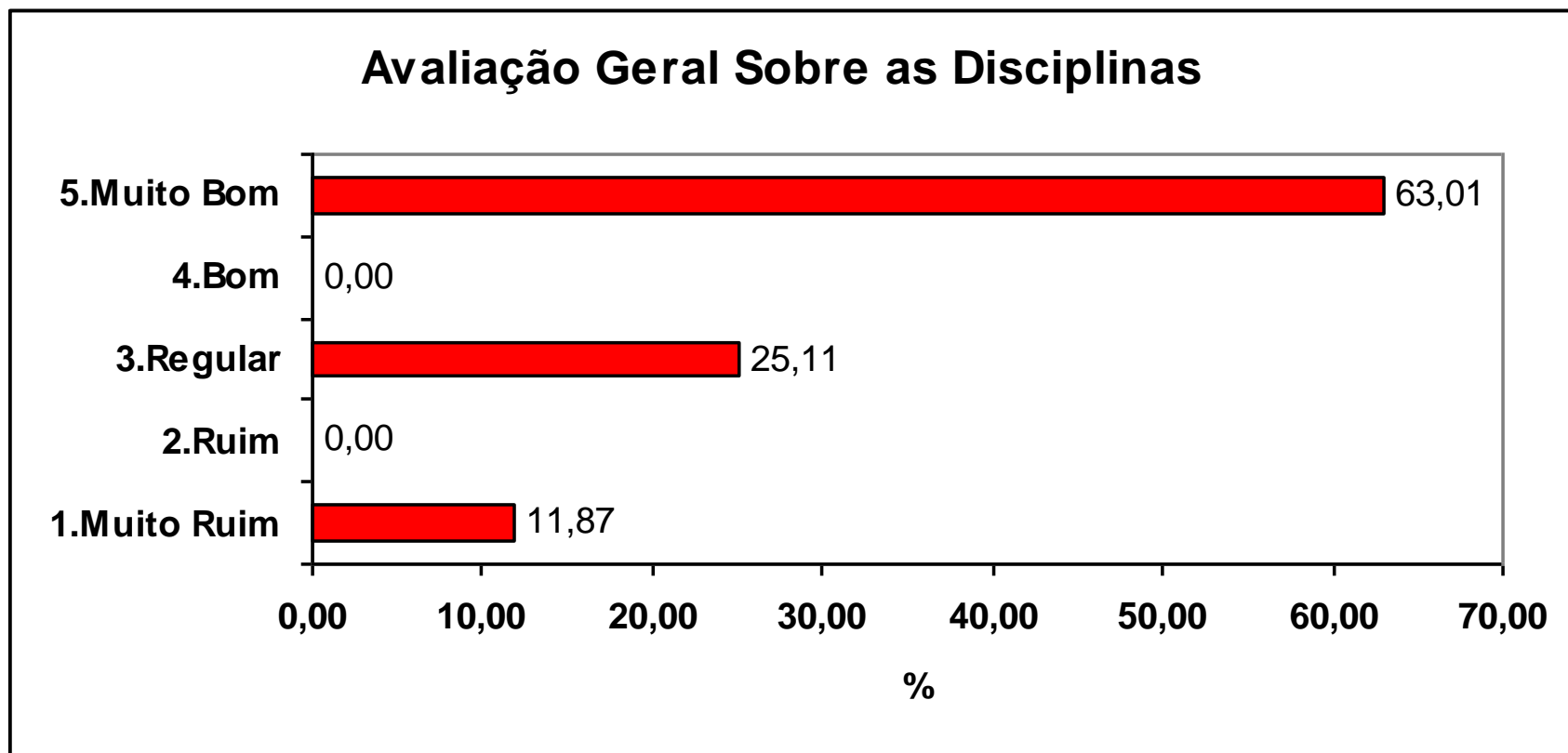
**% M.Bom e Bom= 77.71**  
**Opinião “Típica” = Muito Bom**



**% M.Bom e Bom= 81.73**  
**Opinião “Típica” = Bom**



**% M.Bom e Bom= 63.01**  
**Opinião “Típica” = Muito Bom**



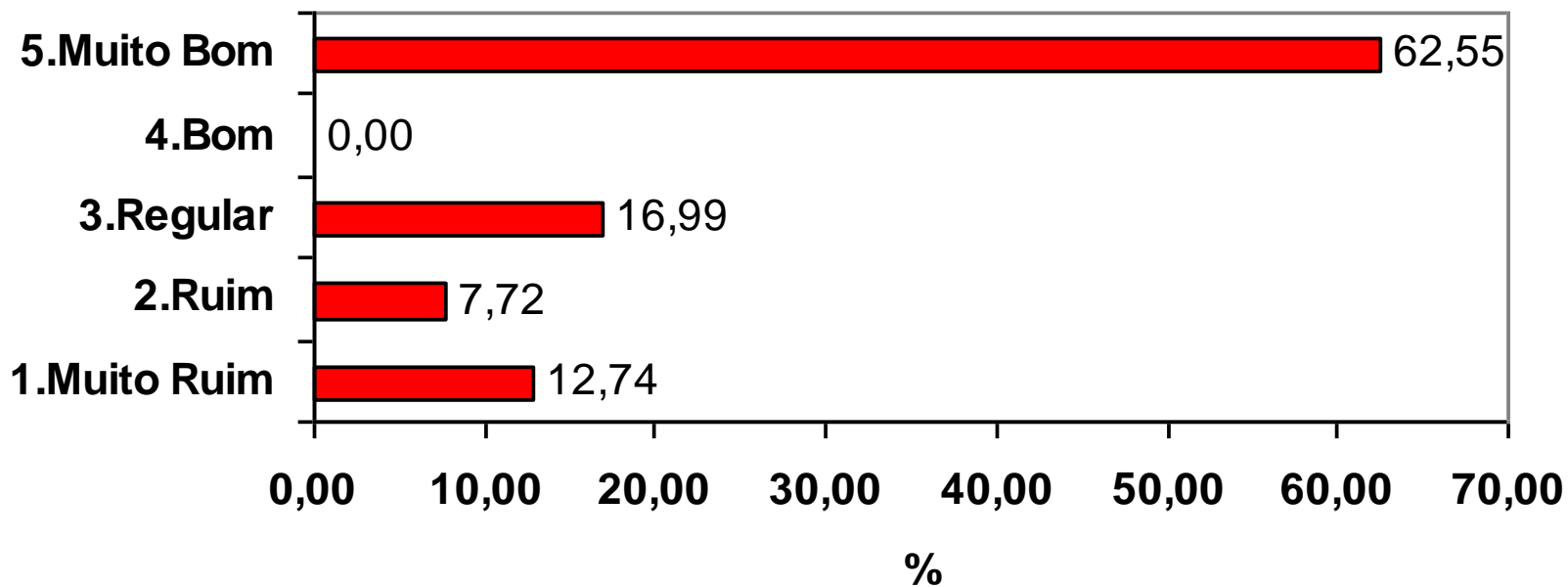
# **II – PROCESSO ENSINO-APRENDIZAGEM DO PROFESSOR**

# AVALIAÇÃO

<b>PROCESSO ENSINO-APRENDIZAGEM DO PROFESSOR</b>	<b>OPINIÃO</b>
<b>-Incentivo do professor para o processo</b>	<b>Muito Bom</b>
<b>-Incentivo aos alunos para o desenvolvimento de análise Crítica</b>	<b>Muito Bom</b>
<b>-Aproveitamento do tempo de aula</b>	<b>Muito Bom</b>
<b>-Aproveitamento e planejamento aulas pelo professor</b>	<b>Muito Bom</b>
<b>-Pontualidade e assiduidade</b>	<b>Muito Bom</b>
<b>-Domínio do conteúdo pelo professor</b>	<b>Muito Bom</b>
<b>-Didática/Metodologia usada pelo professor</b>	<b>Muito Bom</b>
<b>-Diversificação de técnicas de ensino</b>	<b>Muito Bom</b>
<b>-Clareza na exposição de conteúdos</b>	<b>Muito Bom</b>
<b>-Diálogo e interação entre o professor e os alunos durante as aulas</b>	<b>Muito Bom</b>
<b>-Disponibilidade por parte do professor para esclarecimento de dúvidas</b>	<b>Muito Bom</b>

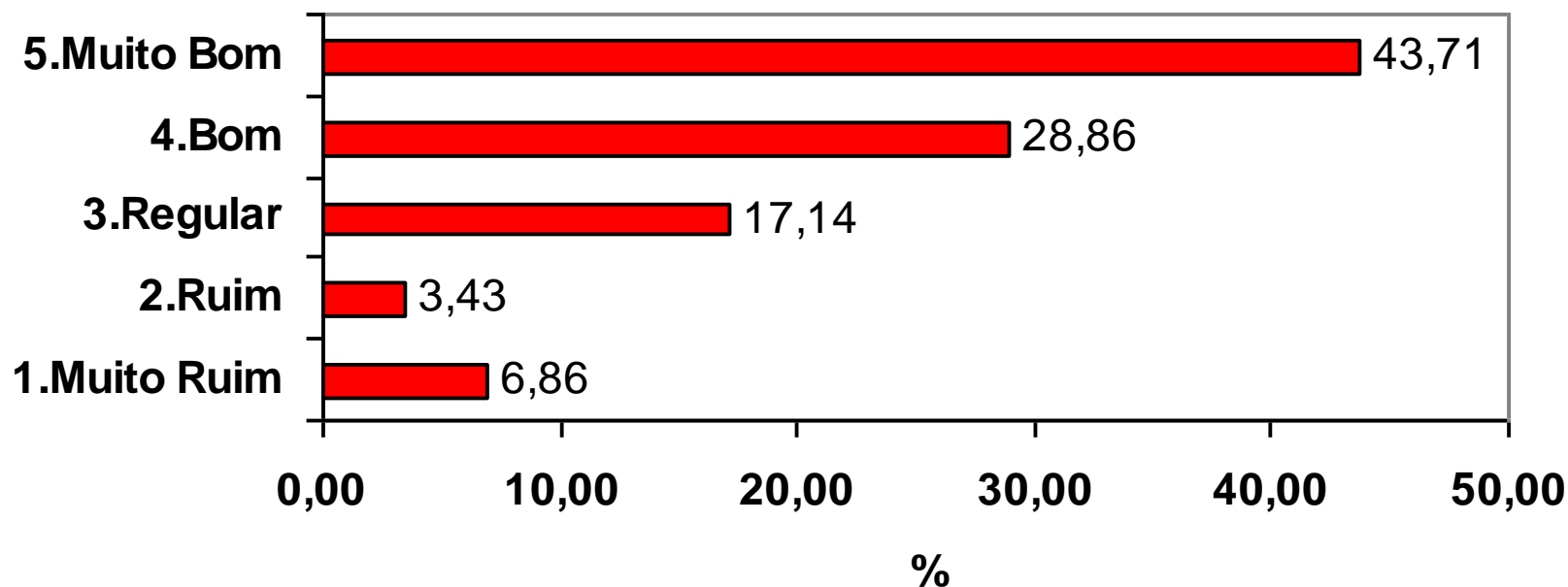
**% M.Bom e Bom= 62.55**  
**Opinião “Típica” = Muito Bom**

### Incentivo do Professor para o Processo de Aprendizagem dos Alunos

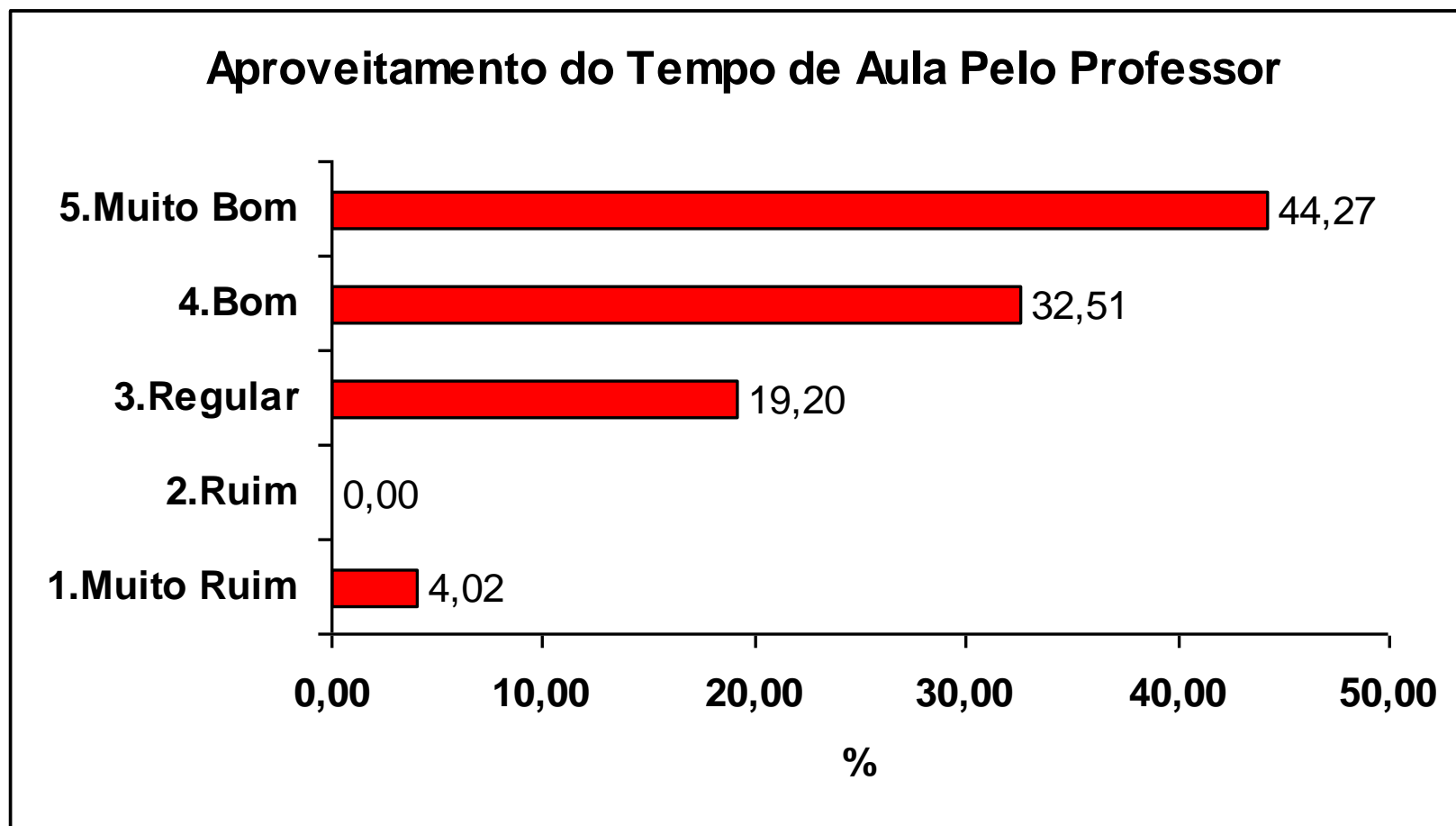


**% M.Bom e Bom= 72.57**  
**Opinião “Típica” = Muito Bom**

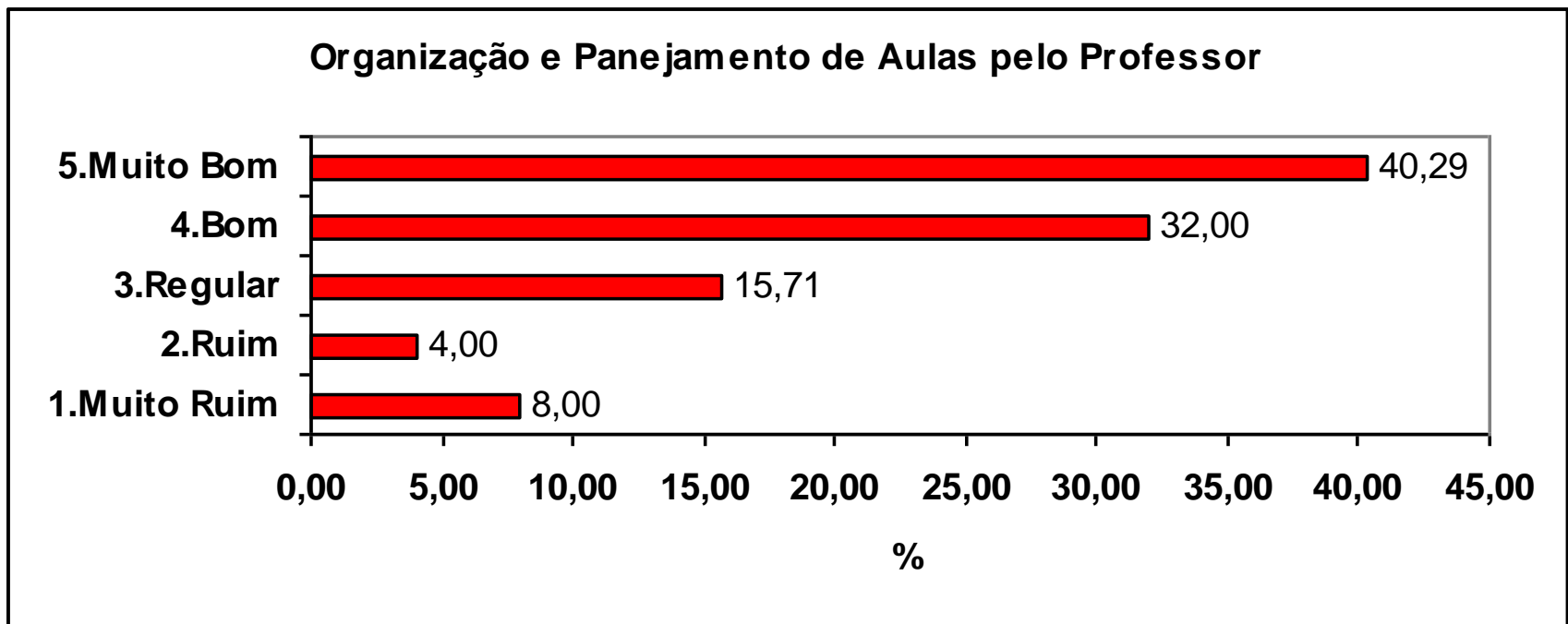
### **Incentivo aos Alunos para o Desenvolvimento de Análise Crítica**



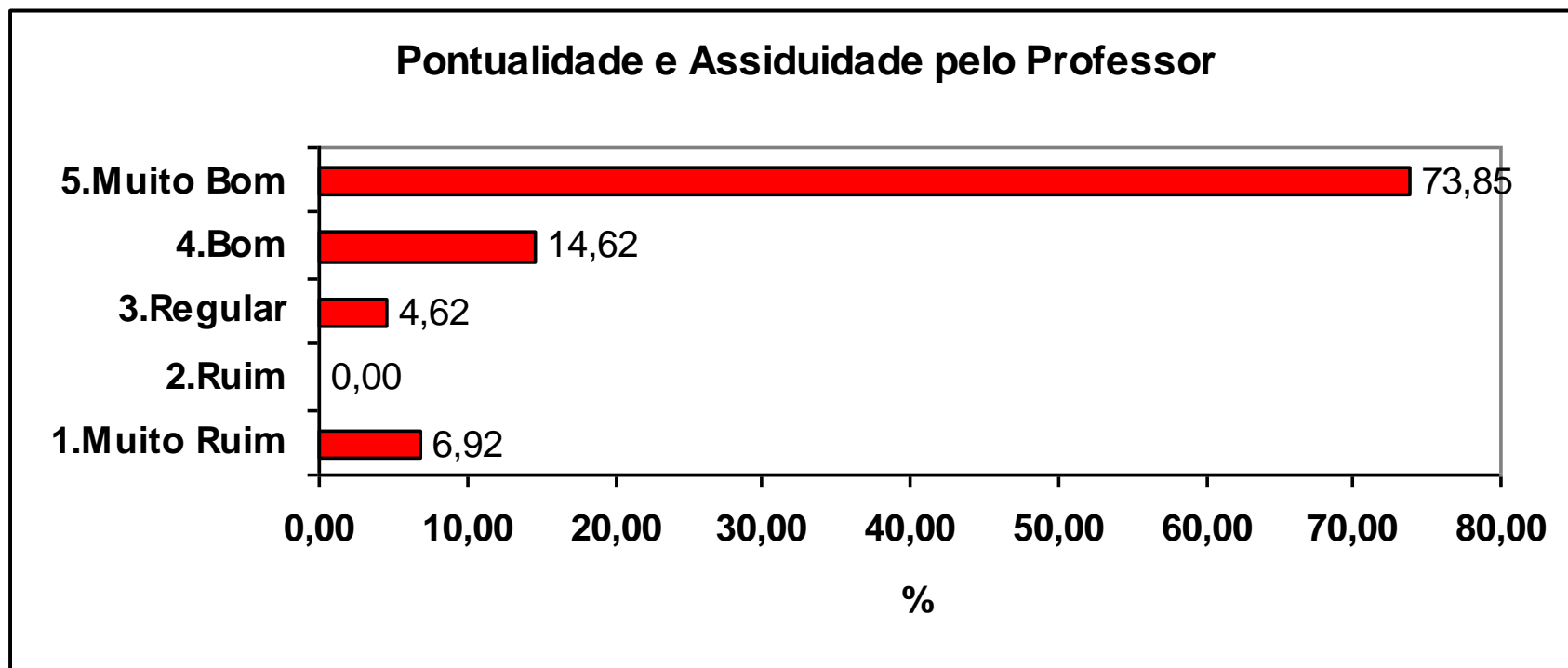
**% M.Bom e Bom= 76.78**  
**Opinião “Típica” = Muito Bom**



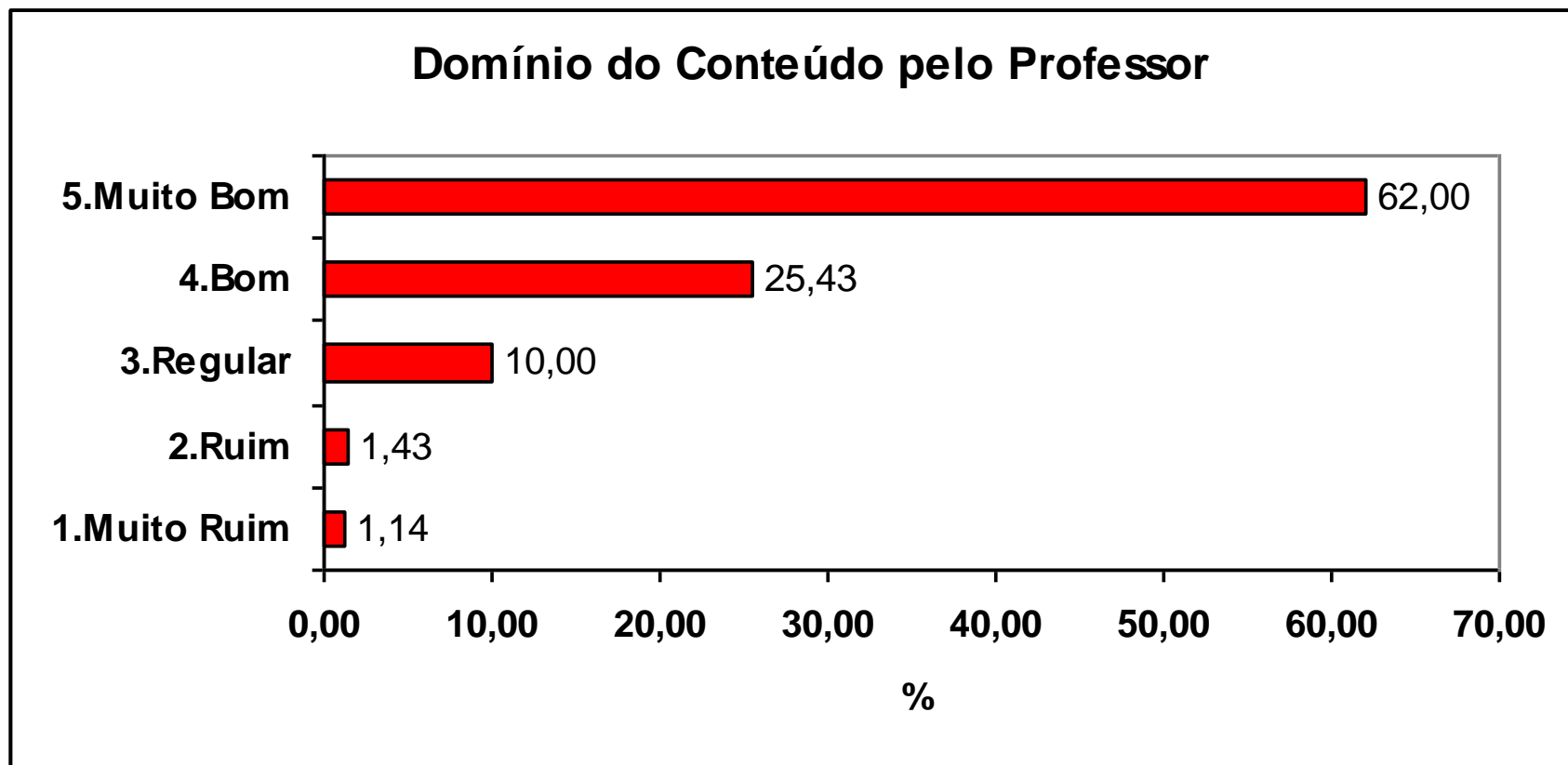
**% M.Bom e Bom= 72.29**  
**Opinião “Típica” = Muito Bom**



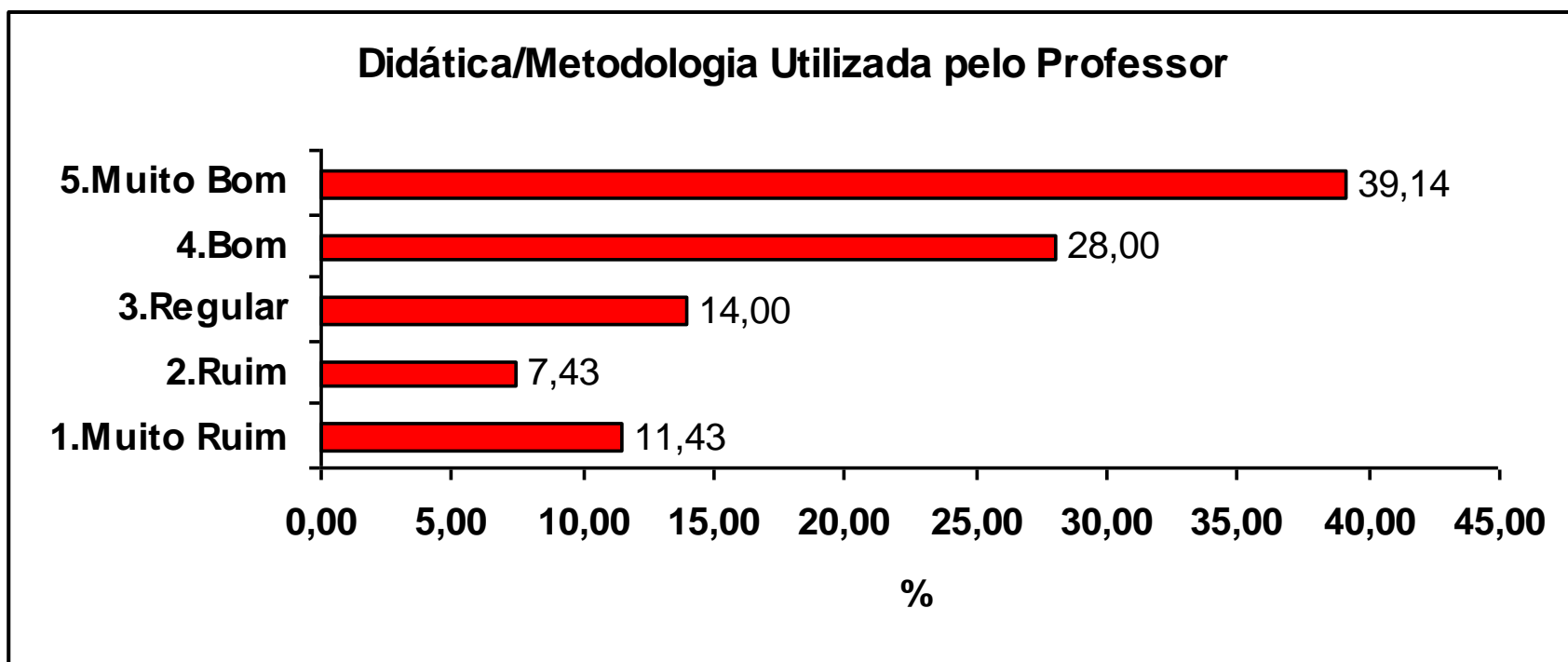
**% M.Bom e Bom= 88.46**  
**Opinião “Típica” = Muito Bom**



**% M.Bom e Bom= 87.43**  
**Opinião “Típica” = Muito Bom**

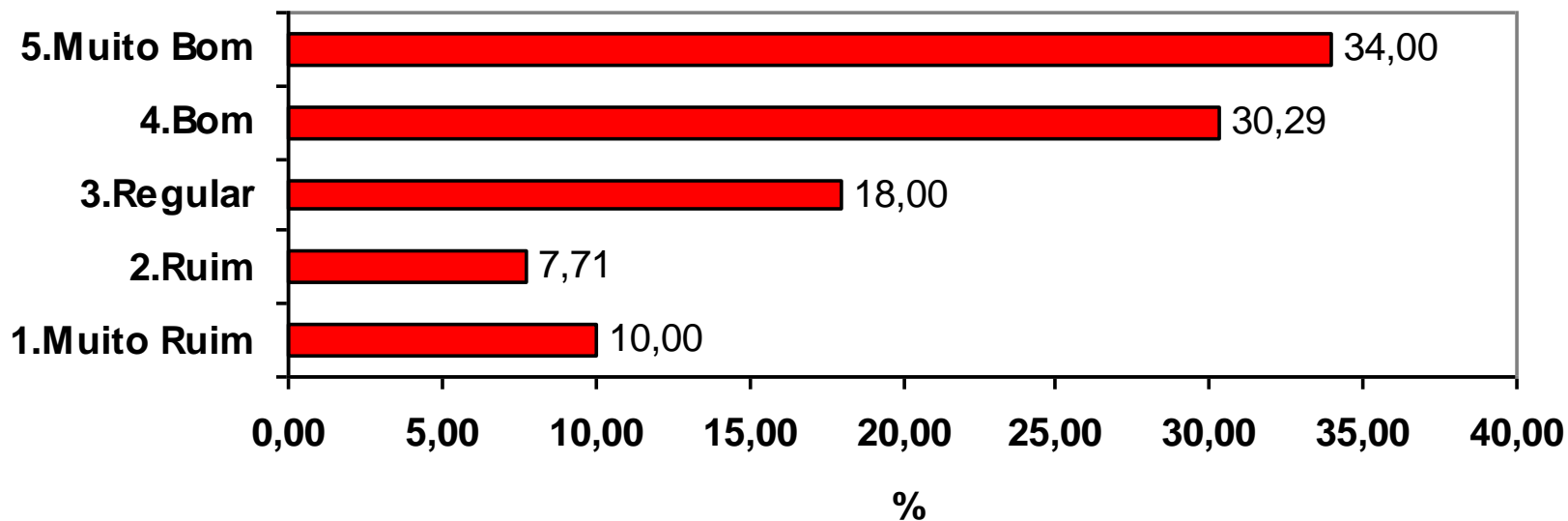


**% M.Bom e Bom= 67.14**  
**Opinião “Típica” = Muito Bom**

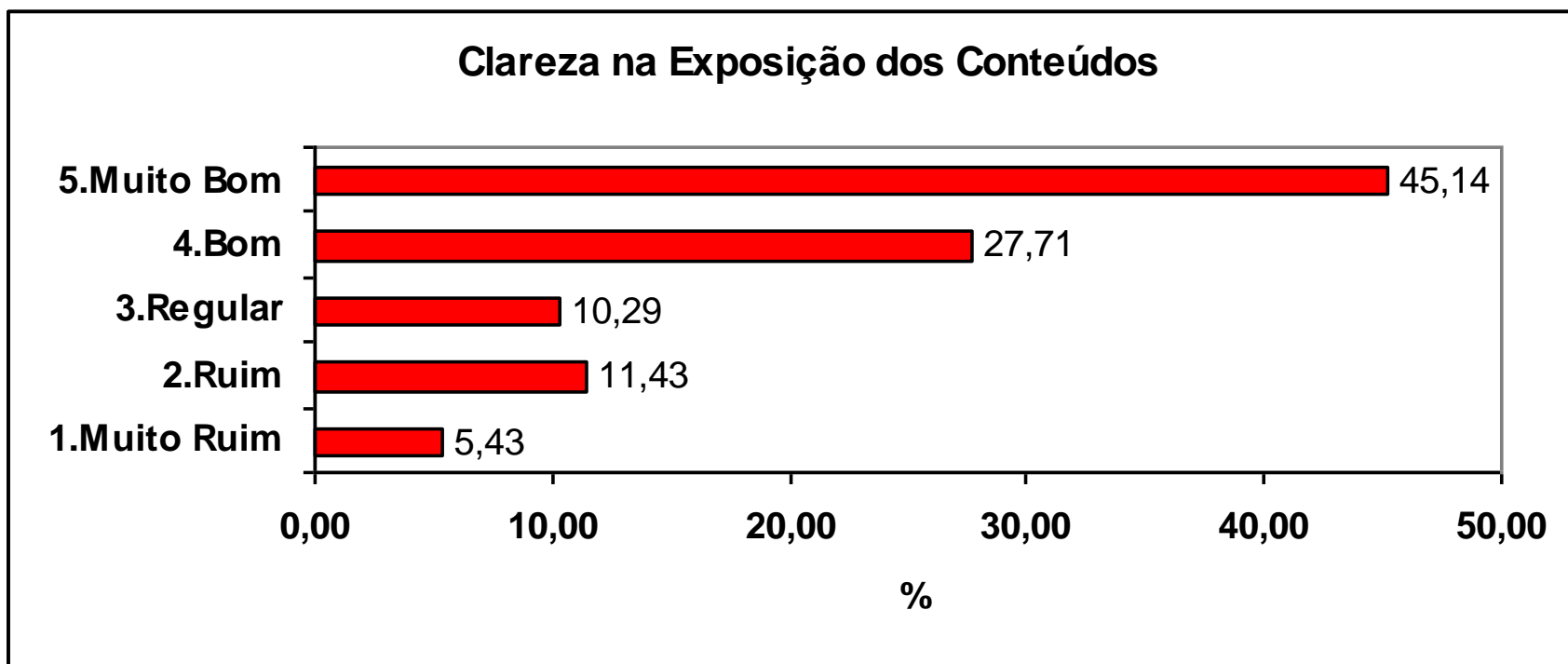


**% M.Bom e Bom= 64.29**  
**Opinião “Típica” = Muito Bom**

### Diversificação de Técnicas de Ensino pelo Professor

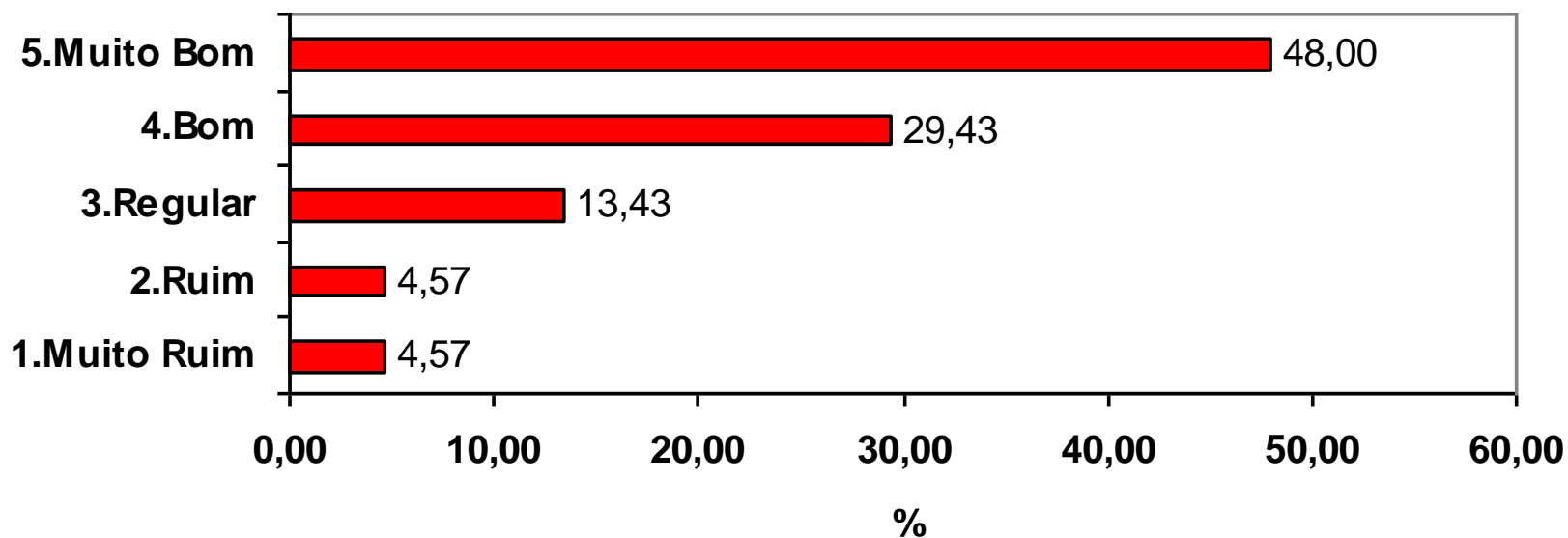


**% M.Bom e Bom= 72.86**  
**Opinião “Típica” = Muito Bom**



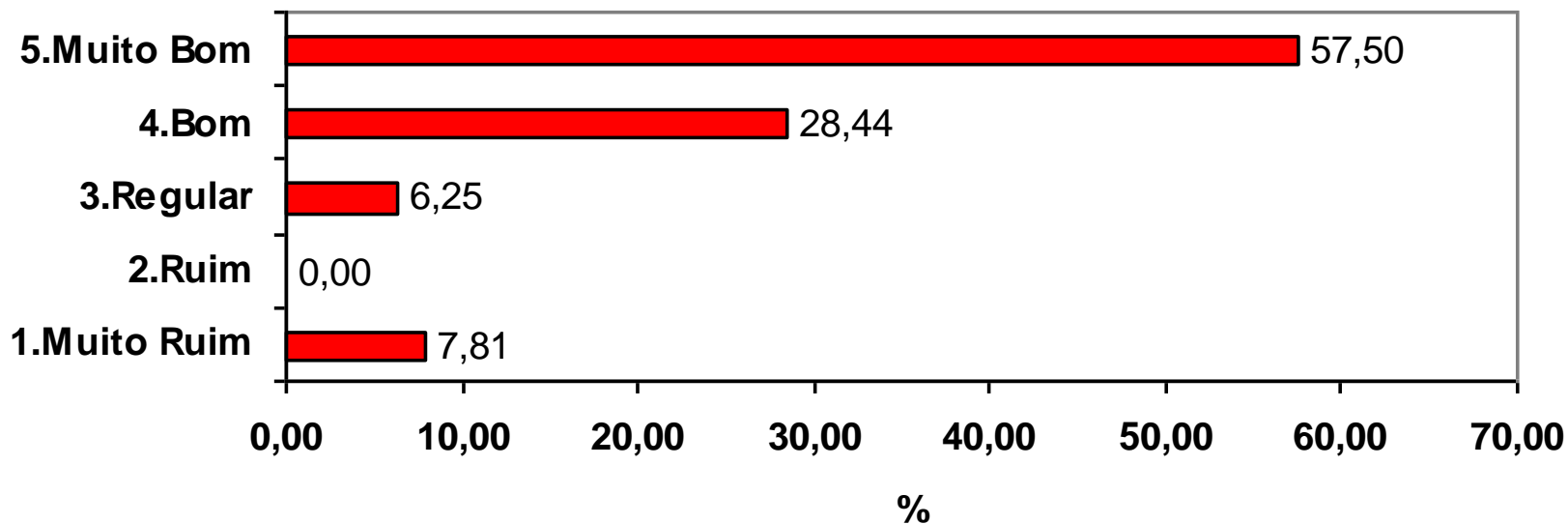
**% M.Bom e Bom= 77.43**  
**Opinião “Típica” = Muito Bom**

### Diálogo e Interação entre Professor e Alunos

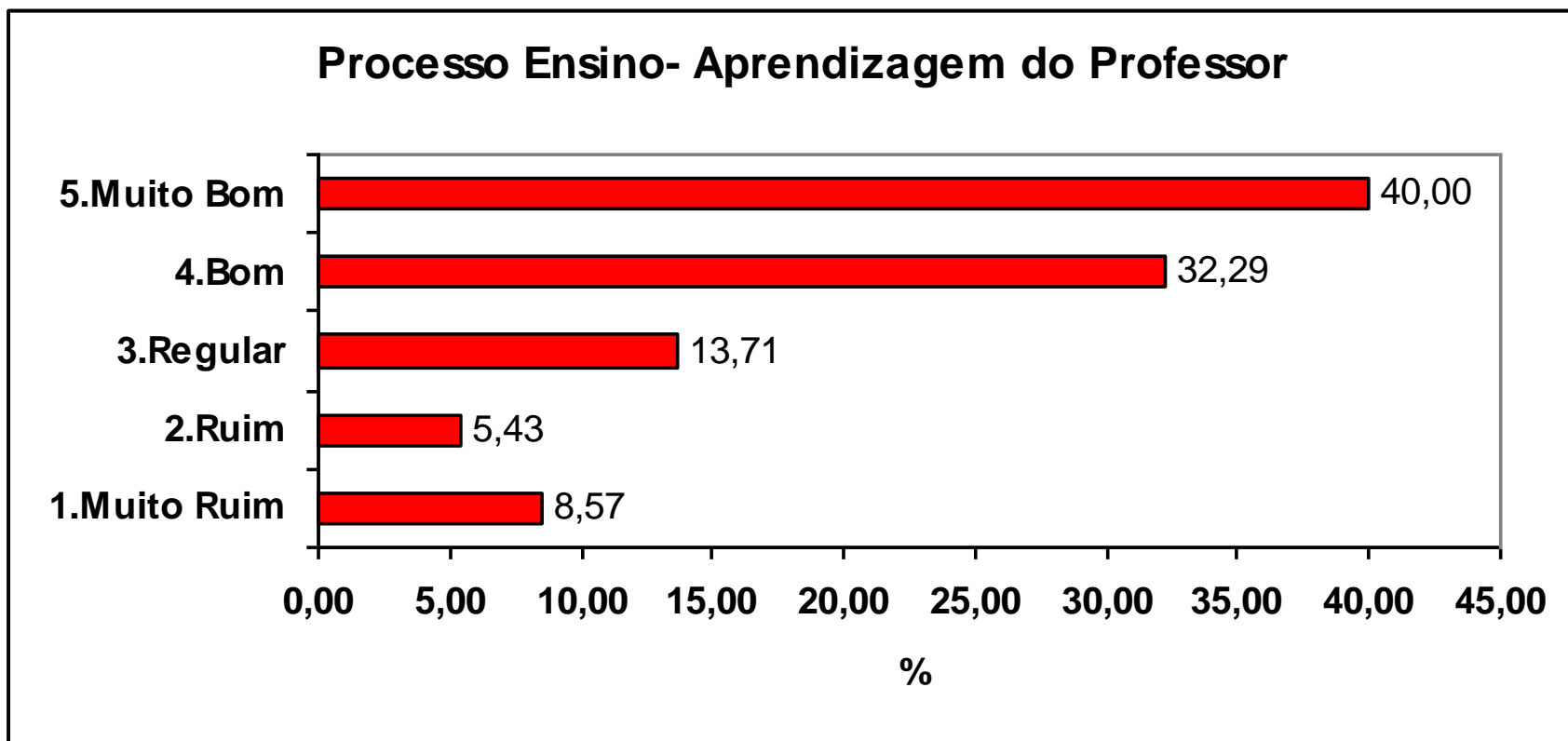


**% M.Bom e Bom= 85.94**  
**Opinião “Típica” = Muito Bom**

### Disponibilidade do Professor no Esclarecimento de Dúvidas



**% M.Bom e Bom= 72.29**  
**Opinião “Típica” = Muito Bom**

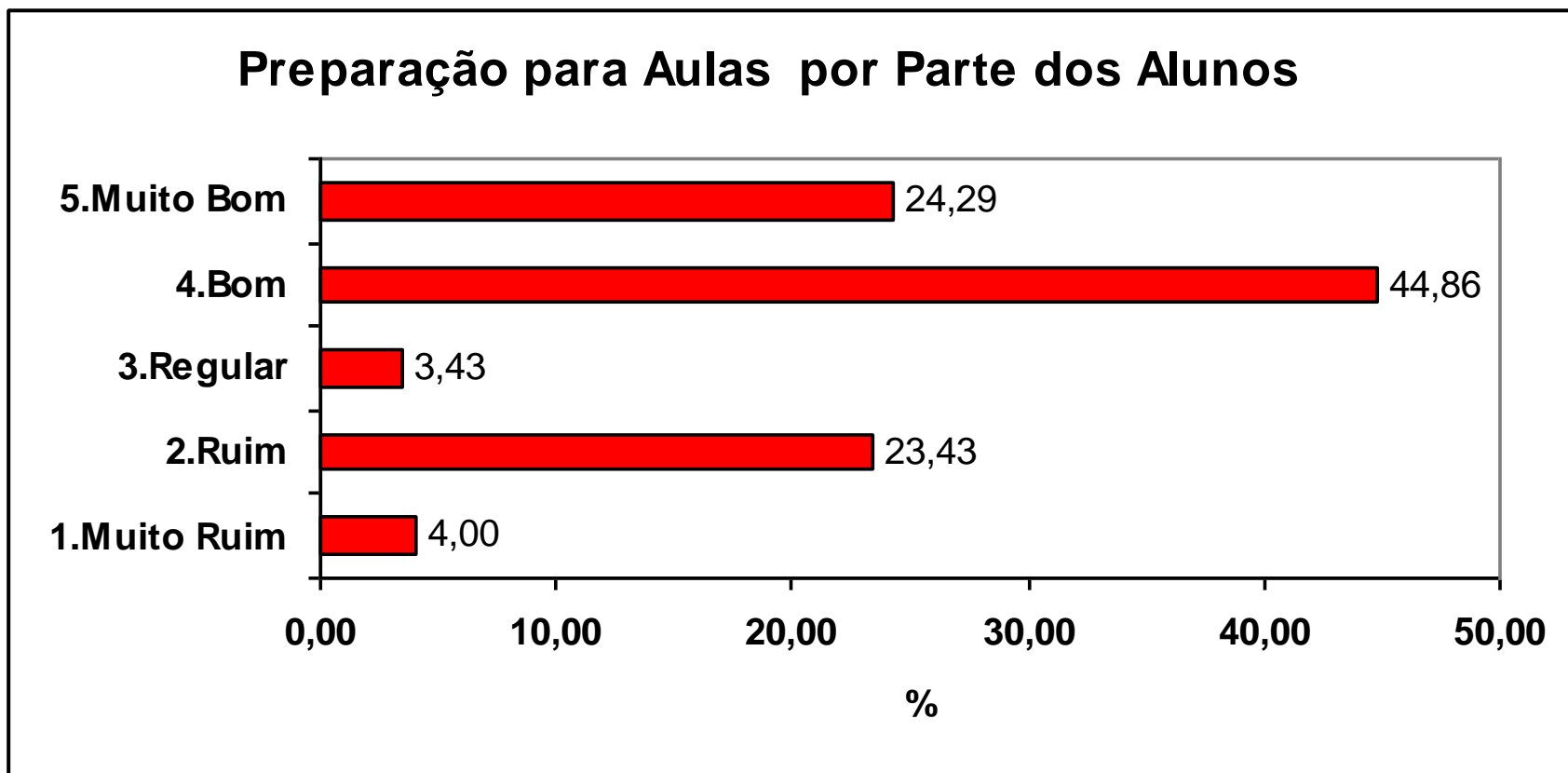


# III – PROCESSO DE APRENDIZAGEM DA TURMA

# AVALIAÇÃO

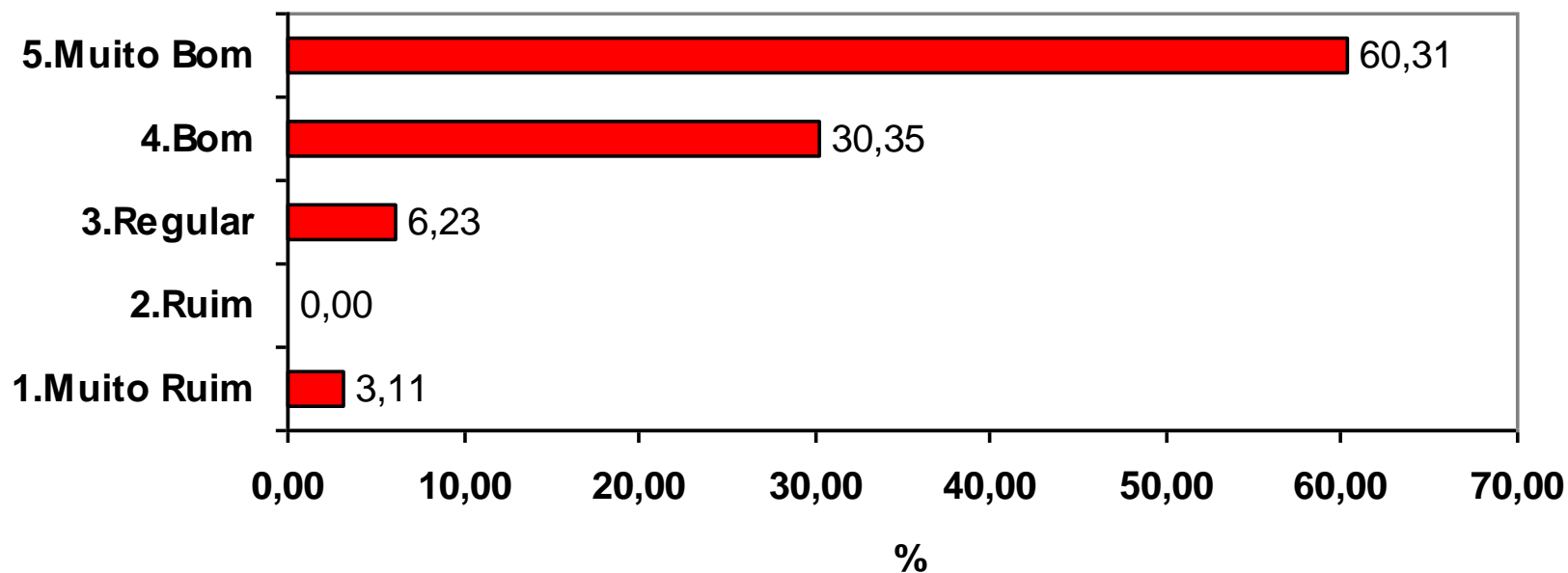
<b>PROCESSO DE APRENDIZAGEM DA TURMA</b>	<b>OPINIÃO</b>
Preparação para aula pelos alunos	Bom
Aproveitamento do tempo de aula	Muito Bom
Relacionamento da turma /professor	Muito Bom
Participação dos alunos	Bom
Consulta pelos alunos ao material	Bom
Dedicação dos alunos às atividades	Bom
Avaliação Geral Processo aprendizagem do aluno/turma	Bom

**% M.Bom e Bom= 69.14**  
**Opinião “Típica” = Bom**

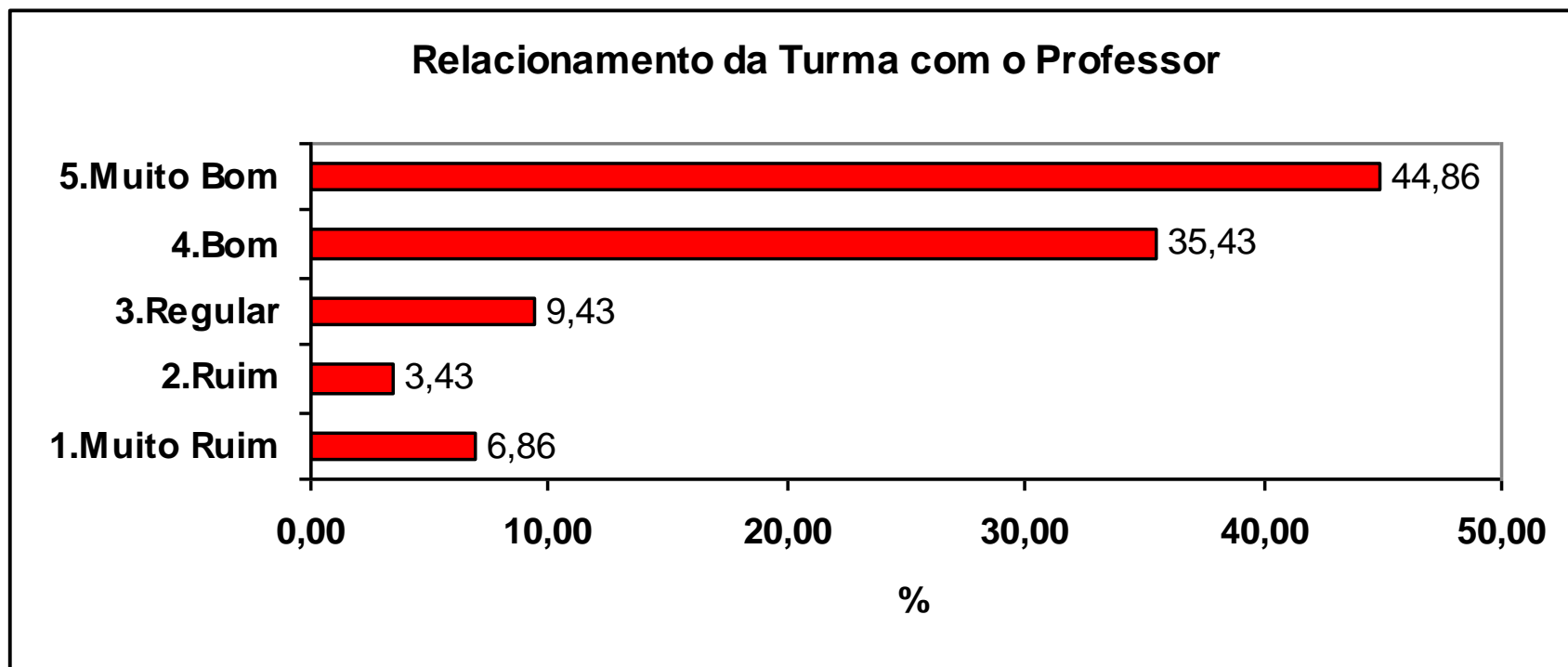


**% M.Bom e Bom= 90.66**  
**Opinião “Típica” = Muito Bom**

### Aproveitamento do Tempo de Aula pelos Alunos

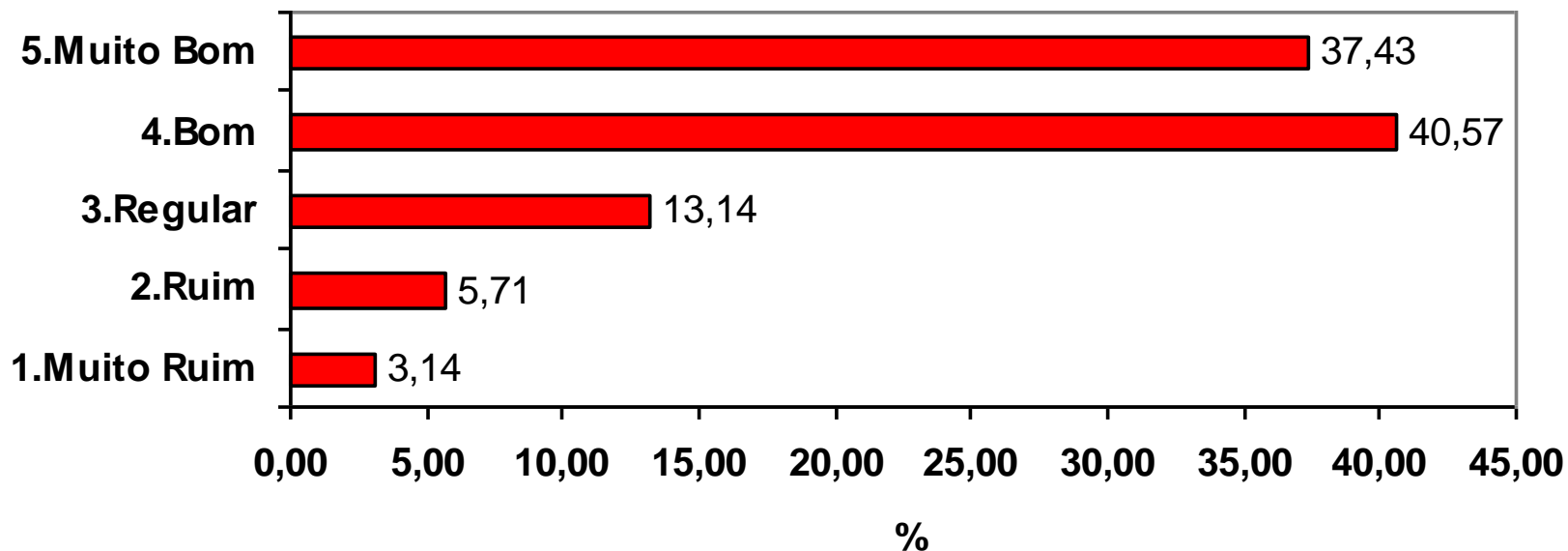


**% M.Bom e Bom= 80.29**  
**Opinião “Típica” = Muito Bom**

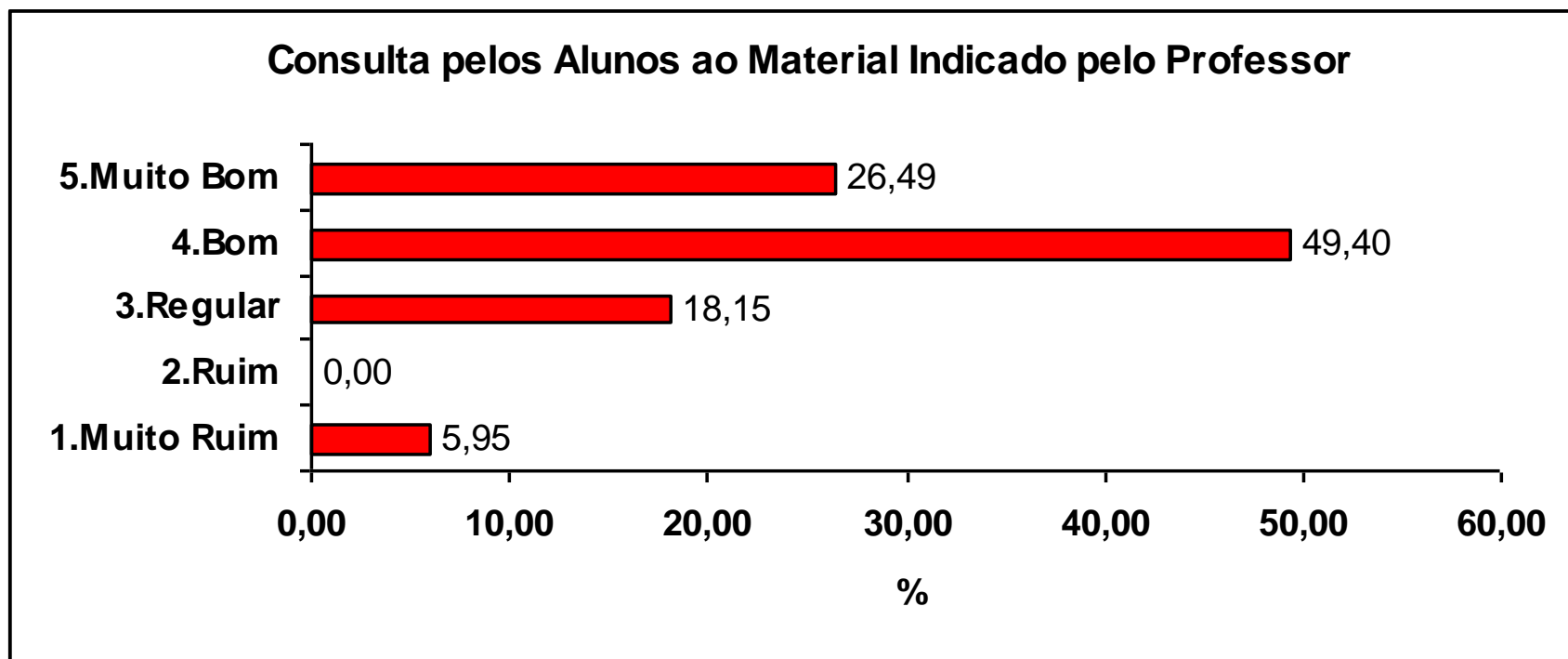


**% M.Bom e Bom= 78.00**  
**Opinião “Típica” = Bom**

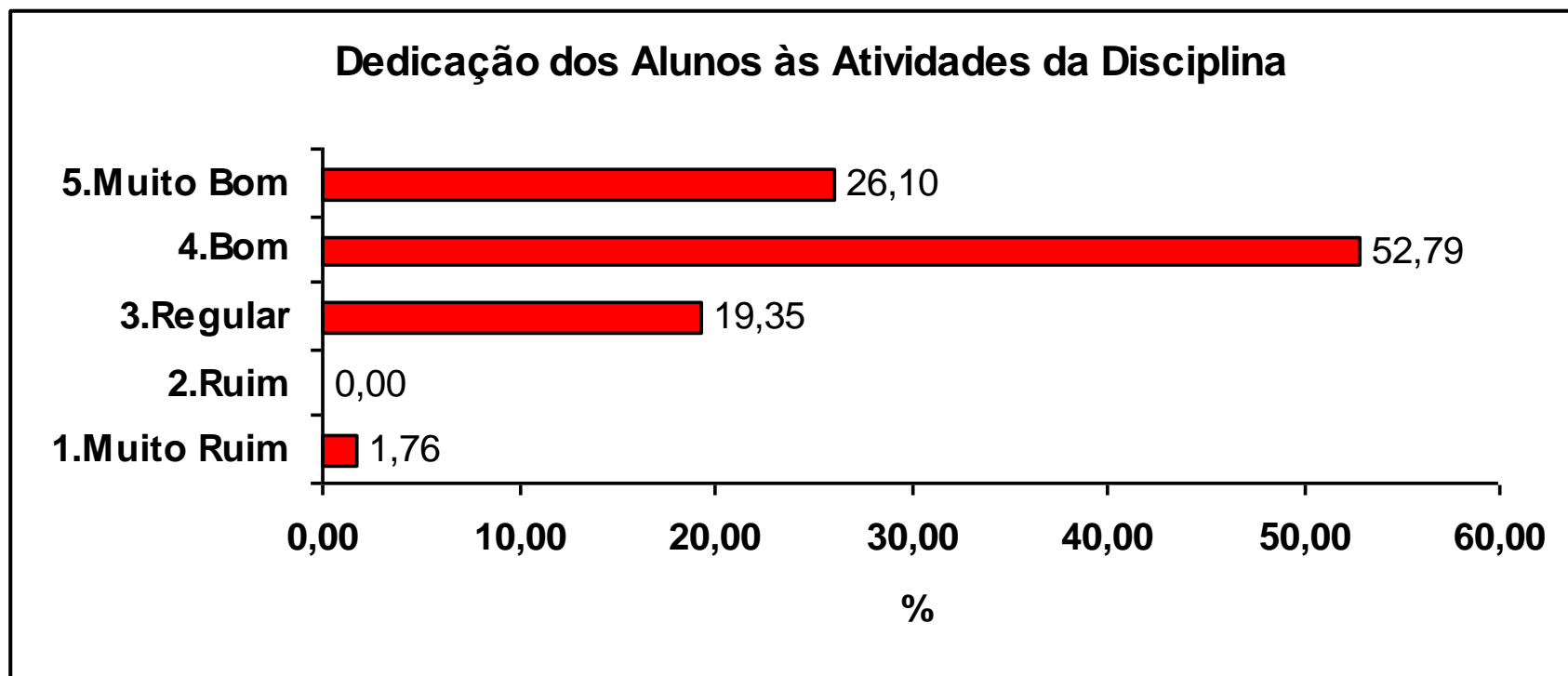
### Participação dos Alunos Durante a Aula



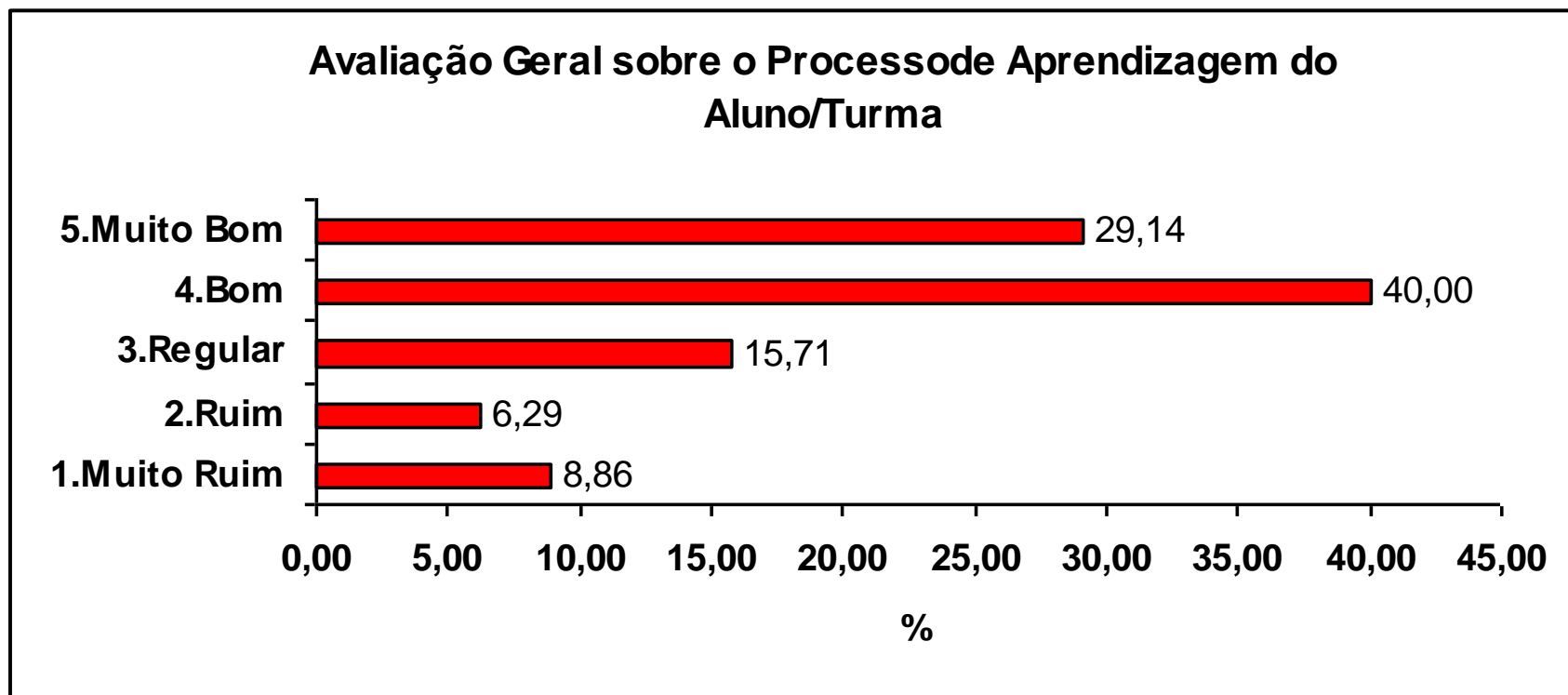
**% M.Bom e Bom= 75.89**  
**Opinião “Típica” = Bom**



**% M.Bom e Bom= 78.89**  
**Opinião “Típica” = Bom**



**% M.Bom e Bom= 69.14**  
**Opinião “Típica” = Bom**

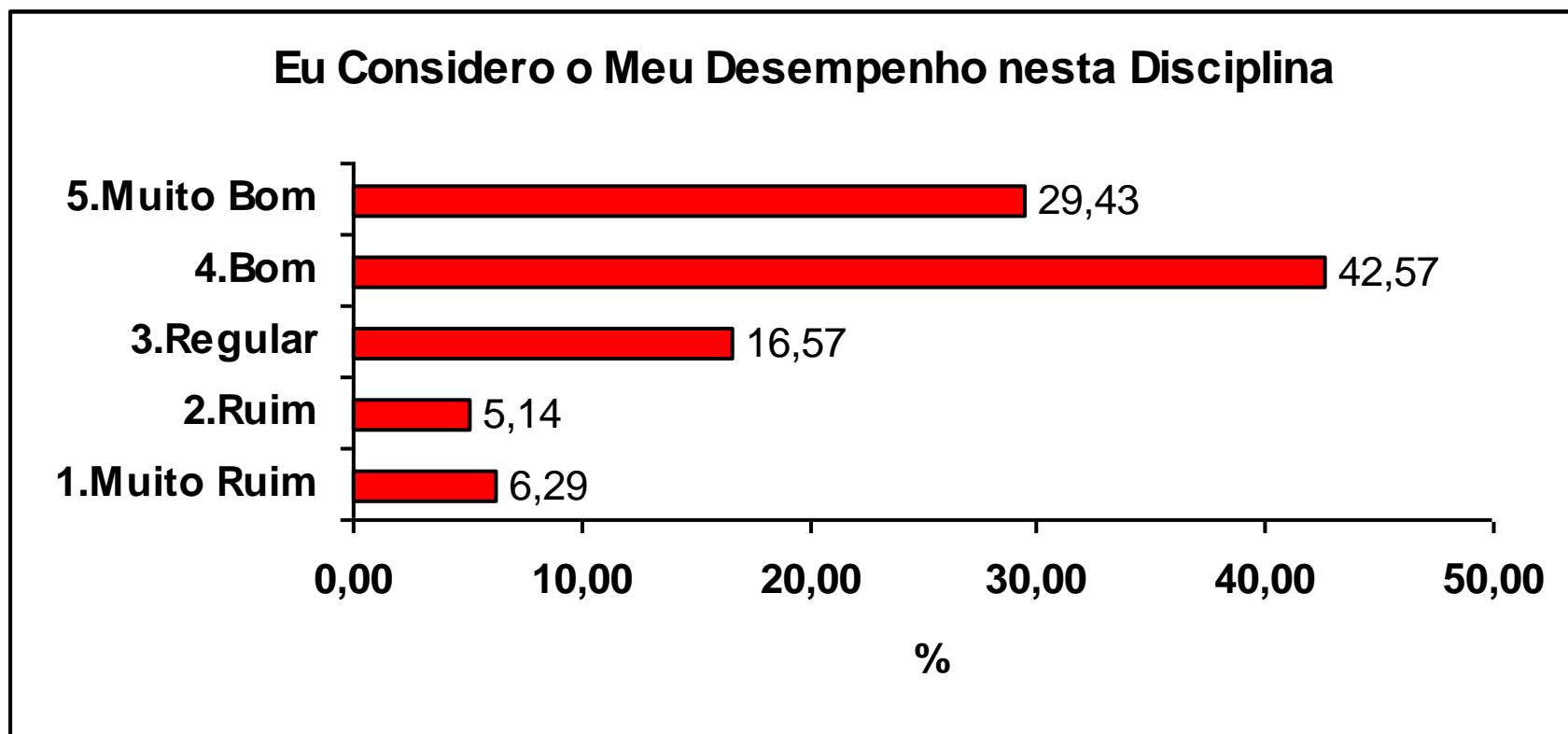


# **IV – AUTO-AVALIAÇÃO DISCENTE**

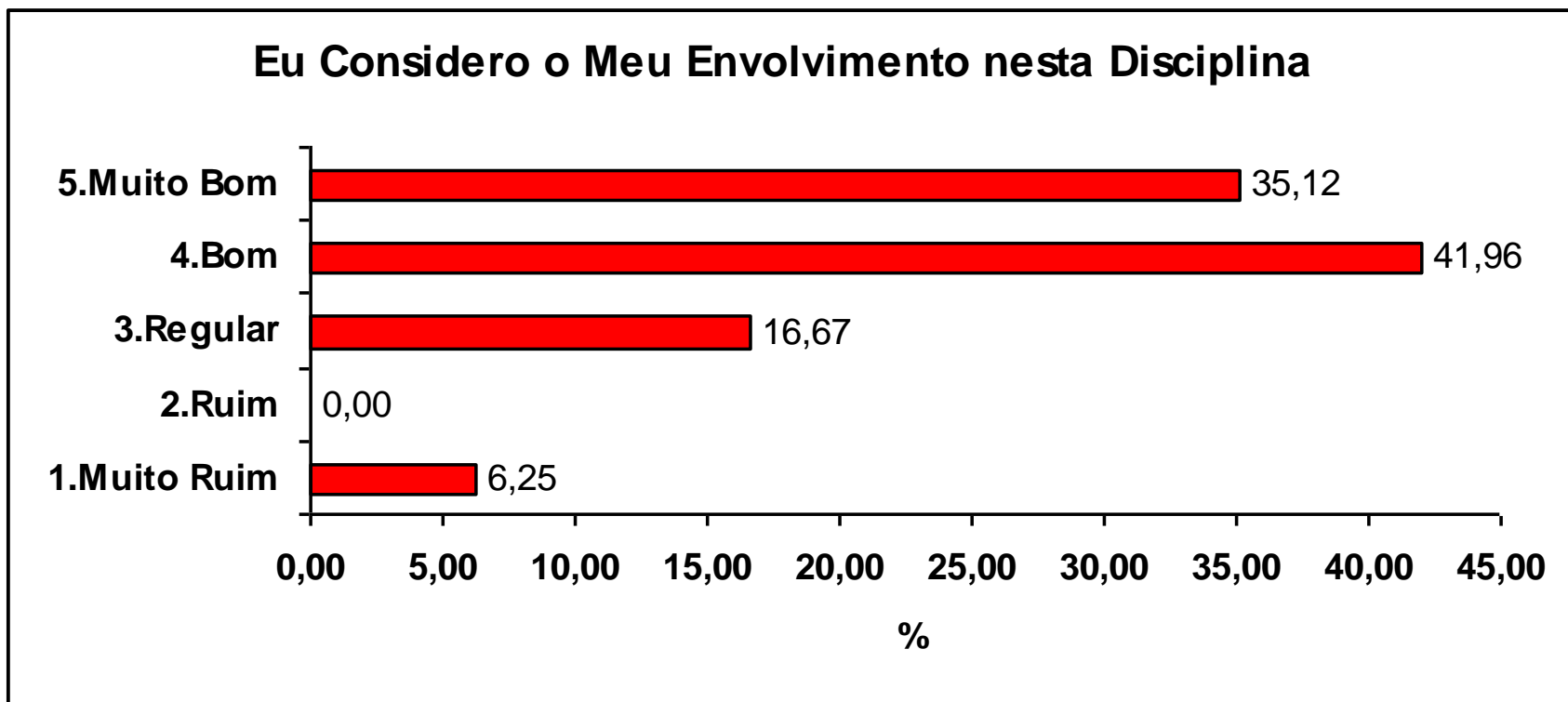
# AVALIAÇÃO

<b>AUTO-AVALIAÇÃO DISCENTE</b>	<b>OPINIÃO</b>
Eu considero o meu desempenho nesta disciplina	<b>Bom</b>
Eu considero o meu envolvimento nesta disciplina	<b>Bom</b>
Eu considero o meu aprendizado nesta disciplina	<b>Bom</b>

**% M.Bom e Bom= 72.00**  
**Opinião “Típica” = Bom**



**% M.Bom e Bom= 77.08**  
**Opinião “Típica” = Muito Bom**



**% M.Bom e Bom= 76.69**  
**Opinião “Típica” = Bom**

