

Relatório da Avaliação de Disciplinas ESADE – CPA 2010.2 ECONOMIA

Data da Avaliação: 7/12/2010 a 17/01/2011

RESULTADOS

Para a Avaliação das Disciplinas, adotou-se o uso de uma escala intervalar do *Tipo Likert* de cinco pontos, onde 1 indicava “muito ruim”, 2 “ruim”, 3 “regular”, 4 “bom” e 5 “muito bom”. Em uma escala intervalar, distâncias numericamente iguais representam valores iguais na característica que está sendo medida. Em pesquisas de marketing, as escalas intervalares são amplamente utilizadas para medir opiniões, atitudes, conscientização e preferências.

Diversas são as técnicas estatísticas, univariadas e multivariadas, podem ser utilizadas para as análises de dados obtidos com o uso deste tipo de escala. Aqui, optou-se pelo uso da **Média e do Desvio-Padrão** e a apresentação dos valores mínimos e máximos ponderados pelos alunos.

Cabe destacar que a Média, ou valor médio, é a medida de tendência central mais utilizada. Ou seja, a Média é o valor obtido somando todos os elementos de um conjunto e dividindo a soma pelo número elementos, neste caso, alunos respondentes. O Desvio-Padrão,

por sua vez, indica o grau de dispersão do total de indivíduos num grupo, em relação a uma determinada variável. Quanto mais elevado o desvio-padrão (acima de 1), maior a dispersão de resultados/opiniões.

Assim, partindo da análise da escala utilizada, professores com médias relativas acima de 3 obtiveram avaliações entre “Regular” e “Muito Bom”, e professores com médias abaixo de 3 apresentam uma avaliação insatisfatória obtendo resultados que variam de “Ruim” a “Muito Ruim”. Desta forma, a seguir são apresentadas as tabelas com as avaliações de cada uma das variáveis analisadas.

Apresentamos, também, a **Moda** que representa o valor mais freqüente apontado pelos alunos. Ou seja, a Moda igual a 4 representa que os alunos com maior freqüência apontaram o resultado como “Bom”. A Moda, em casos como os deste relatório, pode traduzir com mais propriedade a “**Opinião Típica**” dos alunos.

Observe os resultados a seguir:

Tabela 1 – ORGANIZAÇÃO DA DISCIPLINA

ORGANIZAÇÃO DA DISCIPLINA	Média	Desvio Padrão	Mínimo	Máximo	Moda
Relação do conteúdo da disciplina com a formação profissional	3,93	1,34	1	5	Muito Bom
Relação do conteúdo da disciplina com o mercado de trabalho	3,98	1,23	1	5	Muito Bom
Material didático utilizado pelo professor	3,80	1,29	1	5	Bom
Critérios e procedimentos de avaliação adotados pelo professor	3,96	1,21	1	5	Muito Bom
Carga horária da disciplina	3,87	1,04	1	5	Bom
Integração da disciplina com outras disciplinas do curso	3,76	1,25	1	5	Bom
Avaliação Geral sobre a Disciplina	3,84	1,30	1	5	Muito Bom

Tabela 2 – PROCESSO DE ENSINO-APRENDIZAGEM DO PROFESSOR

PROCESSO DE ENSINO-APRENDIZAGEM DO PROFESSOR	Média	Desvio Padrão	Mínimo	Máximo	Moda
Incentivo do professor para o processo de aprendizagem dos alunos	4,00	1,22	1	5	Muito Bom
Incentivo aos alunos para o desenvolvimento de análise crítica	3,87	1,22	1	5	Muito Bom
Aproveitamento do tempo de aula pelo professor	3,89	1,30	1	5	Muito Bom
Organização e planejamento das aulas pelo professor	3,89	1,35	1	5	Muito Bom
Pontualidade e assiduidade do professor	4,38	1,17	1	5	Muito Bom
Domínio do conteúdo pelo professor	4,33	1,07	1	5	Muito Bom
Didática/metodologia utilizada pelo professor	3,84	1,30	1	5	Bom
Diversificação de técnicas de ensino pelo professor	3,76	1,25	1	5	Bom
Clareza na exposição de conteúdos pelo professor	3,98	1,27	1	5	Muito Bom
Diálogo e interação entre o professor e os alunos durante as aulas	4,16	1,30	1	5	Muito Bom
Disponibilidade, por parte do professor, para esclarecimento de dúvidas	4,29	1,22	1	5	Muito Bom
Avaliação Geral sobre o Processo de Ensino-Aprendizagem do Professor	3,84	1,24	1	5	Bom

Tabela 3 – PROCESSO DE APRENDIZAGEM DA TURMA

PROCESSO DE APRENDIZAGEM DA TURMA	Média	Desvio Padrão	Mínimo	Máximo	Moda
Preparação para a aula, por parte dos alunos, realizando leituras e tarefas solicitadas pelo professor	3,53	1,22	1	5	Bom
Aproveitamento do tempo de aula pelos alunos	3,64	1,23	1	5	Bom
Relacionamento da turma com o professor	4,20	1,20	1	5	Muito Bom
Participação dos alunos durante a aula	3,84	1,21	1	5	Muito Bom
Consulta pelos alunos ao material indicado pelo professor	3,69	1,24	1	5	Muito Bom
Dedicação dos alunos às atividades da disciplina	3,73	1,07	1	5	Bom
Avaliação Geral sobre o Processo de Aprendizagem do Aluno/Turma	3,73	1,19	1	5	Bom

Tabela 4 – AUTO-AVALIAÇÃO DISCENTE

AUTO-AVALIAÇÃO DISCENTE	Média	Desvio Padrão	Mínimo	Máximo	Moda
Eu considero o meu desempenho nesta disciplina...	3,76	1,13	1	5	Bom
Eu considero o meu envolvimento nesta disciplina...	3,67	1,15	1	5	Bom
Eu considero o meu aprendizado nesta disciplina...	3,78	1,24	1	5	Bom

Tabela 5 – SÍNTESE GERAL DE AVALIAÇÃO DA DISCIPLINA

SÍNTESE DE AVALIAÇÃO DA DISCIPLINA	Média	Desvio Padrão	Mínimo	Máximo	Moda
Avaliação Geral sobre a Disciplina	3,88	1,23	1	5	Muito Bom
Avaliação Geral sobre o Processo de Ensino-Aprendizagem do Professor	4,02	1,25	1	5	Muito Bom
Avaliação Geral sobre o Processo de Aprendizagem do Aluno/Turma	3,77	1,20	1	5	Bom

Tabela 6 – AVALIAÇÃO GERAL DA DISCIPLINA (%)

SÍNTESE DE AVALIAÇÃO DA DISCIPLINA	Muito Ruim	Ruim	Regular	Bom	Muito Bom
Organização da Disciplina	9,8%	2,9%	14,6%	35,2%	37,5%
Processo de Ensino-Aprendizagem do Professor	9,8%	2,0%	11,9%	29,1%	47,2%
Processo de Aprendizagem do Aluno/Turma	8,6%	4,8%	20,3%	34,0%	34,2%

AVALIAÇÃO DAS DISCIPLINAS DO CURSO DE ECONOMIA 2010/2

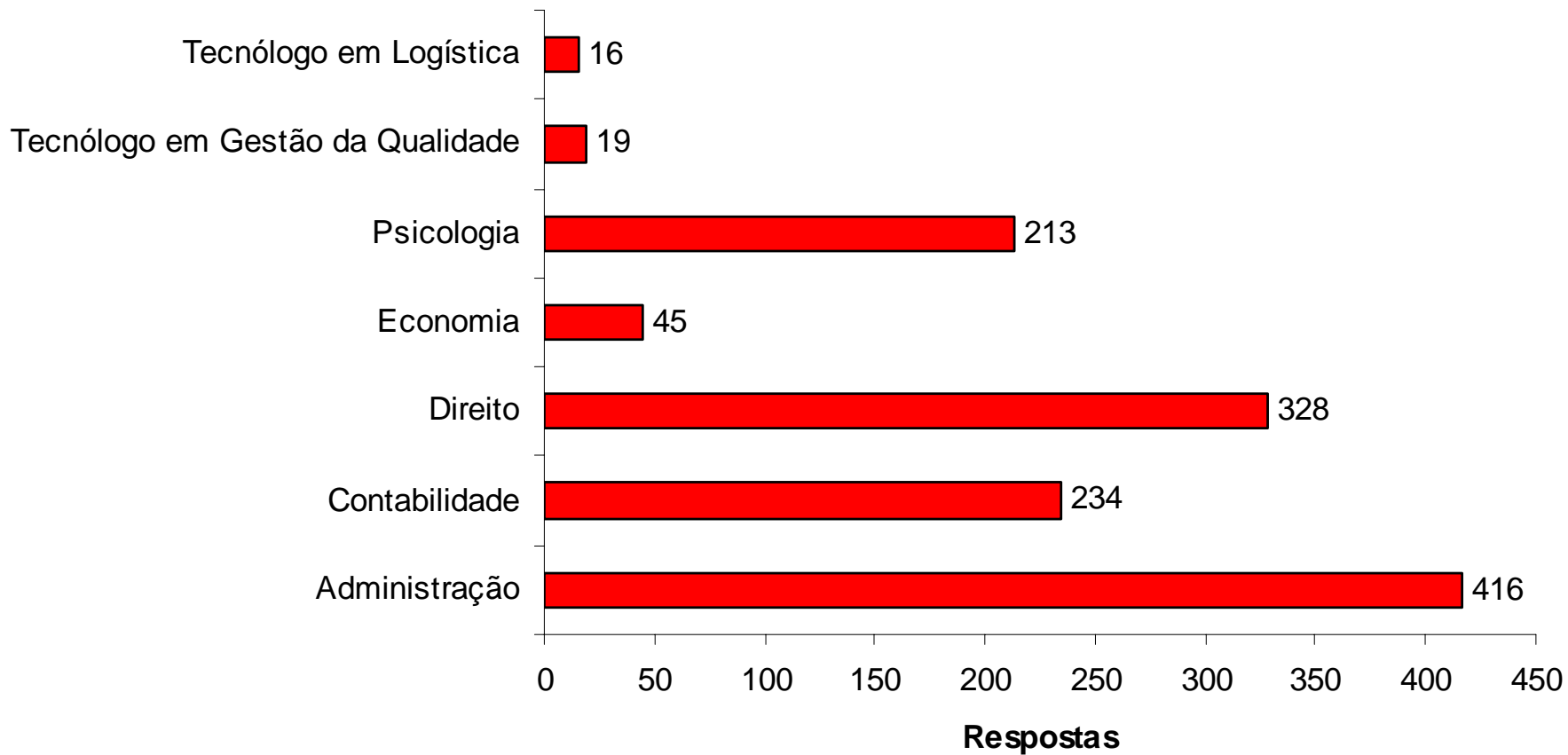
I - ORGANIZAÇÃO DA DISCIPLINA

AVALIAÇÃO

ORGANIZAÇÃO DA DISCIPLINA	OPINIÃO
Relação conteúdo com a formação profissional	Muito Bom
Relação conteúdo com o mercado de trabalho	Muito Bom
Material didático usado pelo professor	Bom
Critérios e procedimentos de avaliação adotados pelo professor	Muito Bom
Carga horária da disciplina	Bom
Integração da disciplina com outras disciplinas do curso	Bom
Avaliação geral da disciplina	Muito Bom

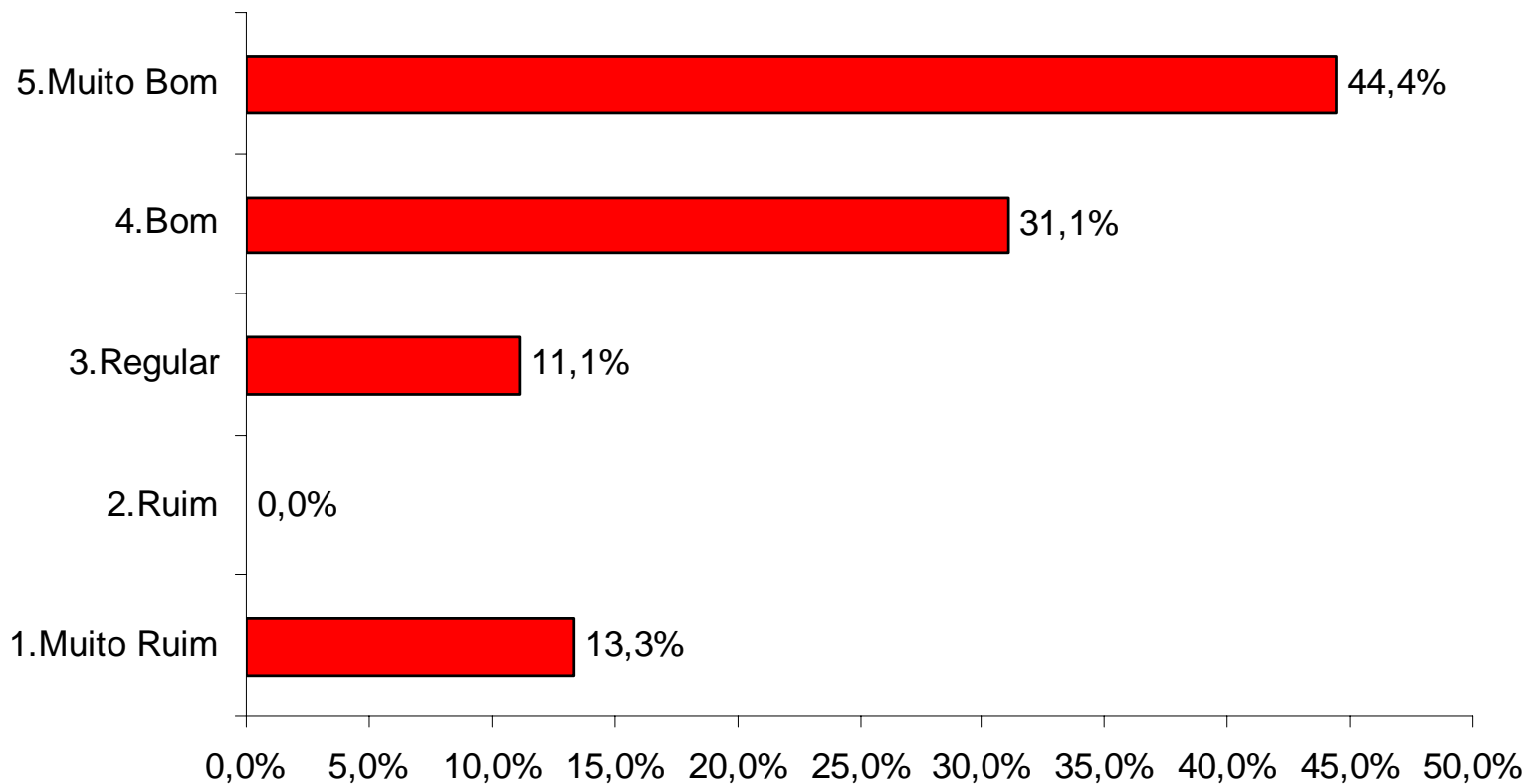
Total: 1271 Respostas

Cursos



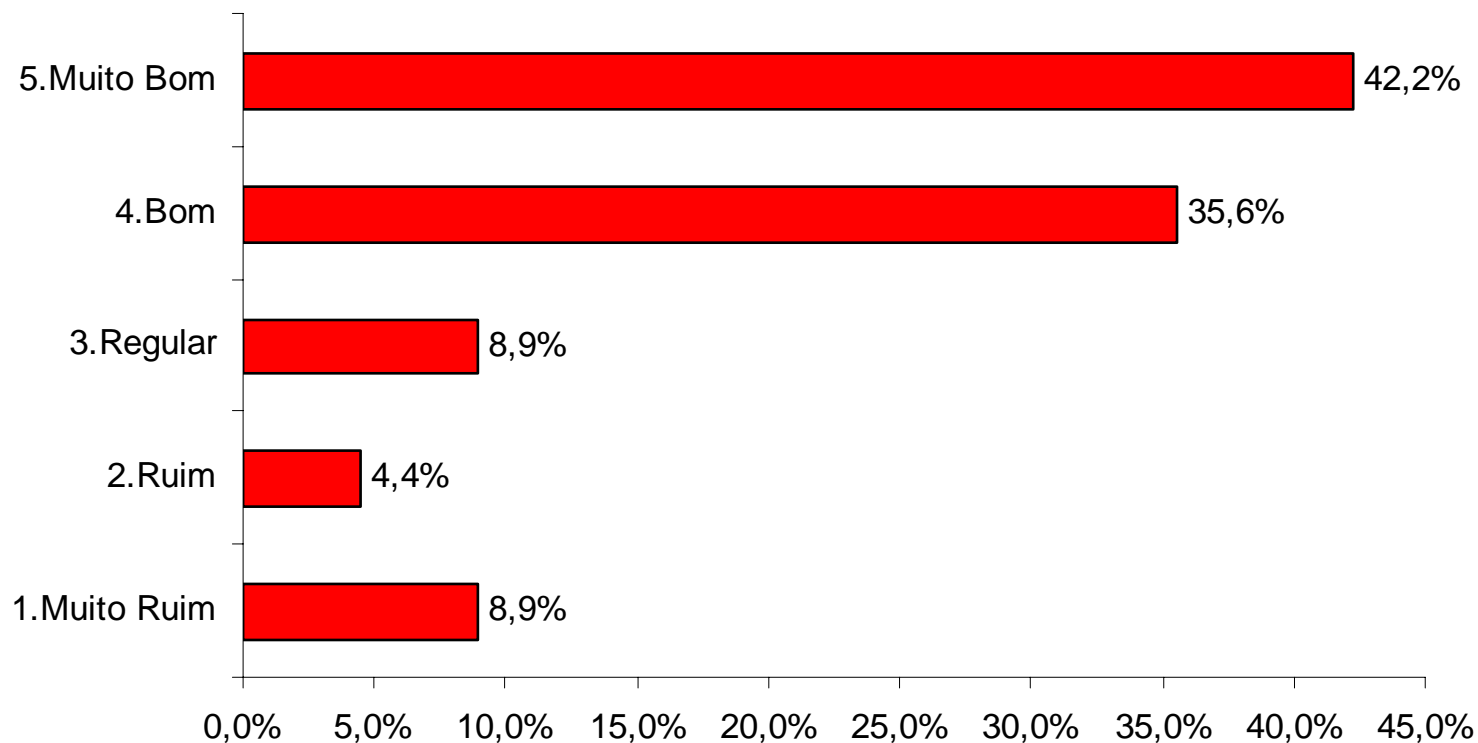
M.Bom e Bom= 75,5%
Opinião “Típica” = Muito Bom

Relação do conteúdo da disciplina com a formação profissional



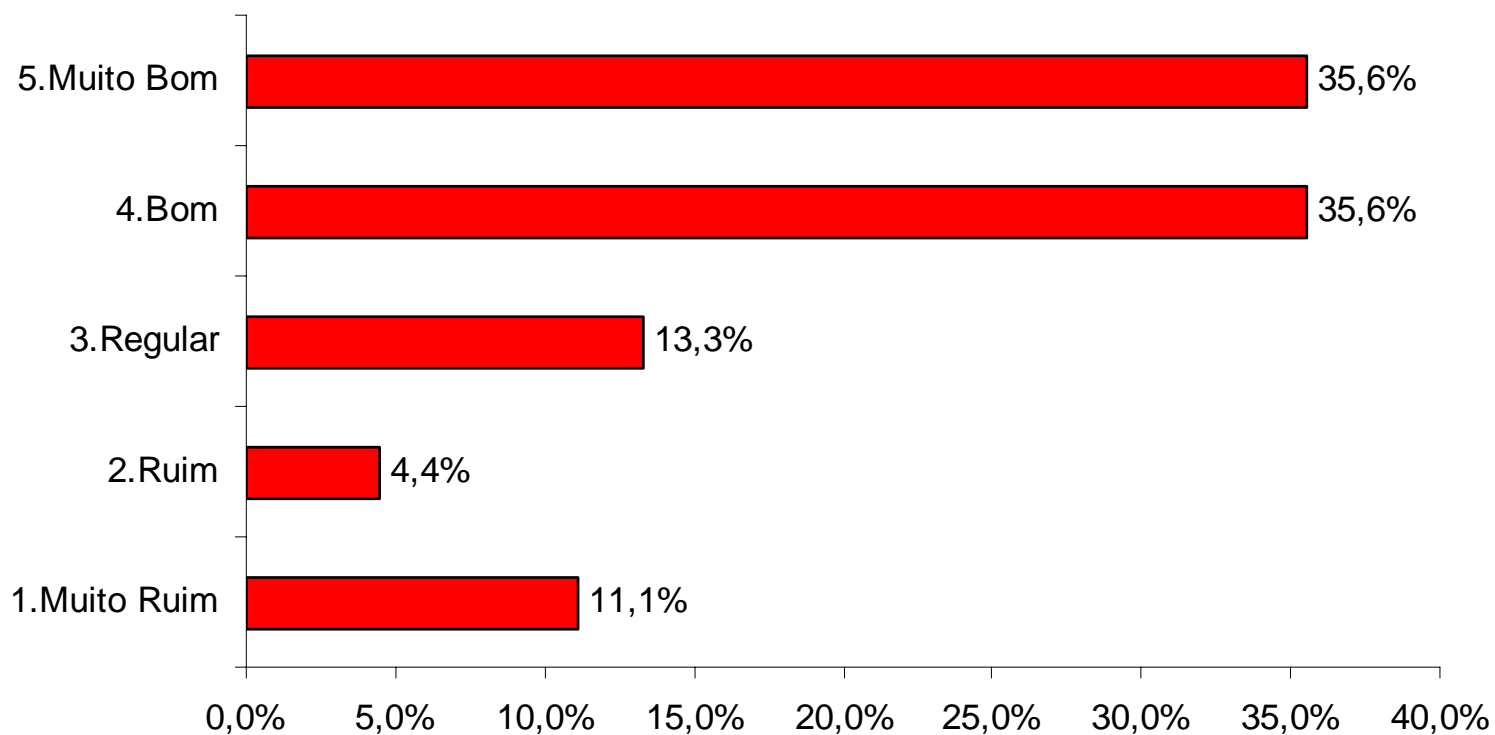
M.Bom e Bom= 77,8%
Opinião “Típica” = Muito Bom

Relação do conteúdo da disciplina com o mercado de trabalho



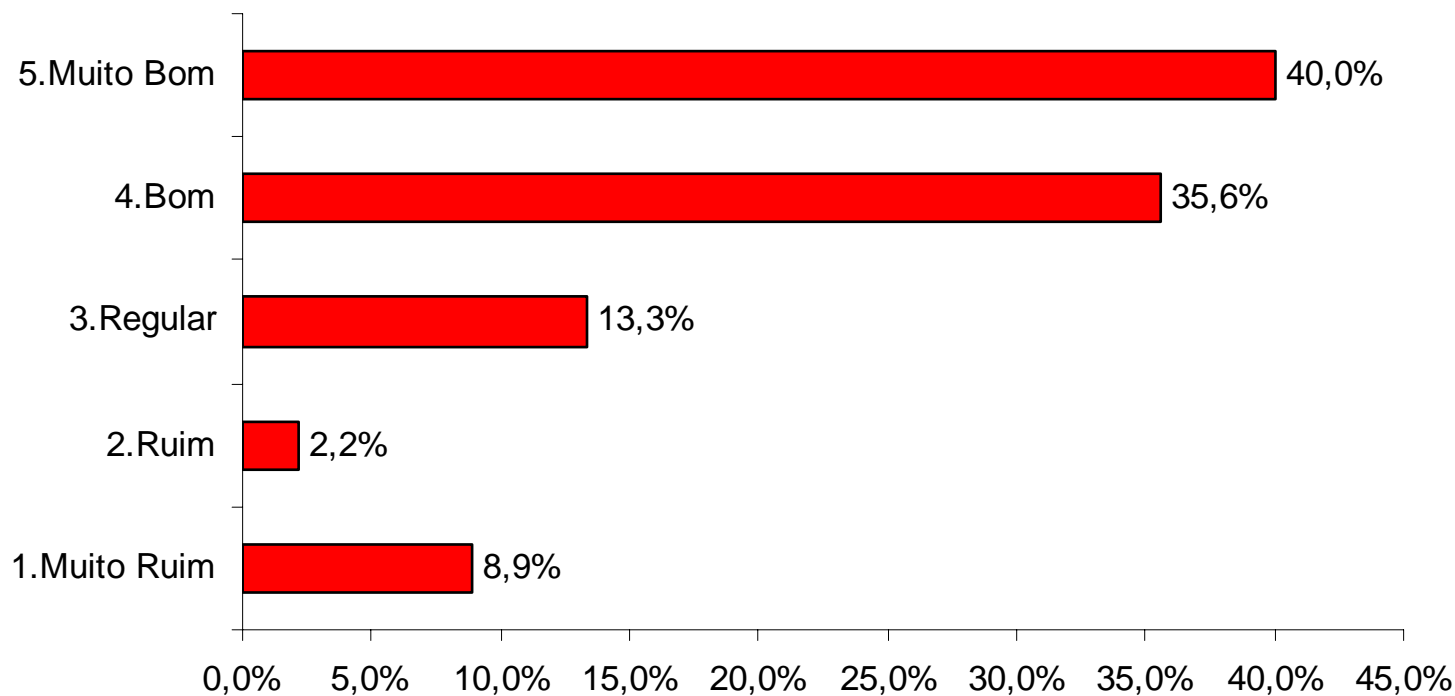
M.Bom e Bom= 71,1%
Opinião “Típica” = Muito Bom

Material didático utilizado pelo professor



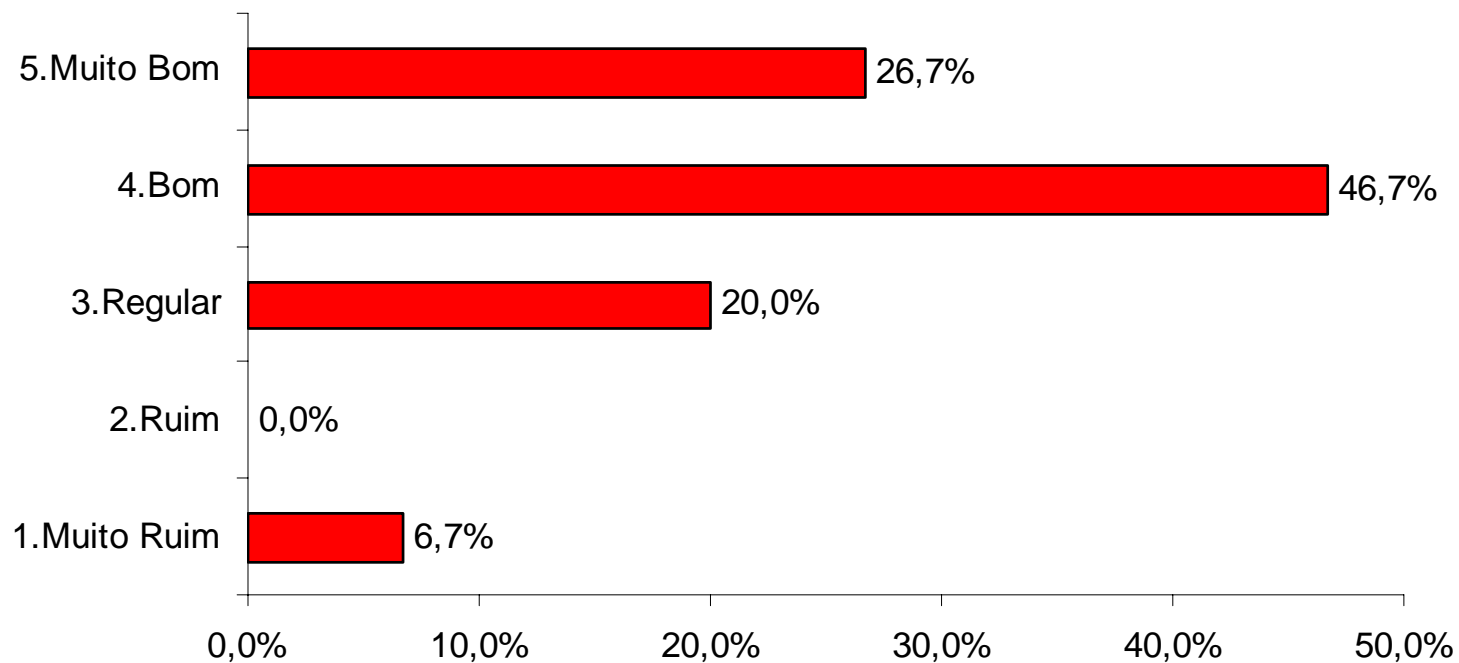
M.Bom e Bom= 75,5%
Opinião “Típica” = Bom

Critérios e procedimentos de avaliação adotados pelo professor



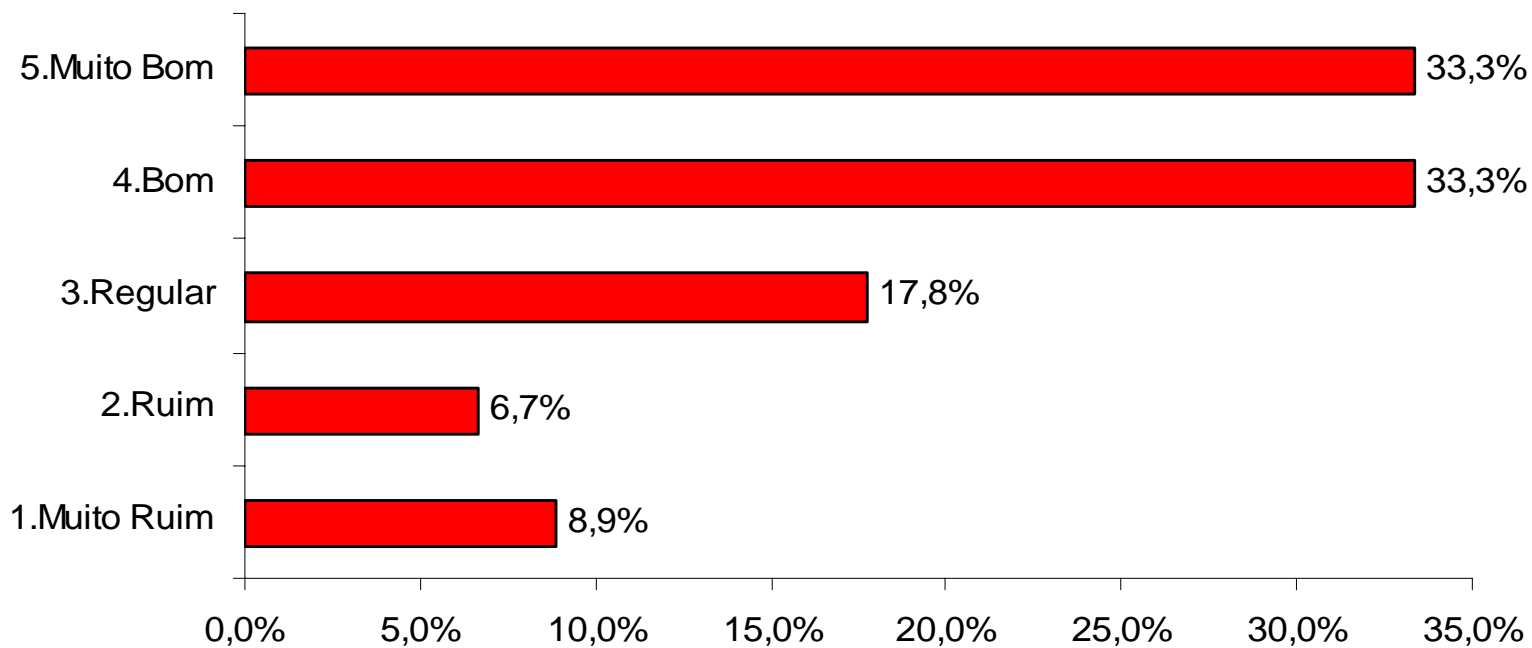
M.Bom e Bom= 73,3%
Opinião “Típica” = Bom

Carga horária da disciplina



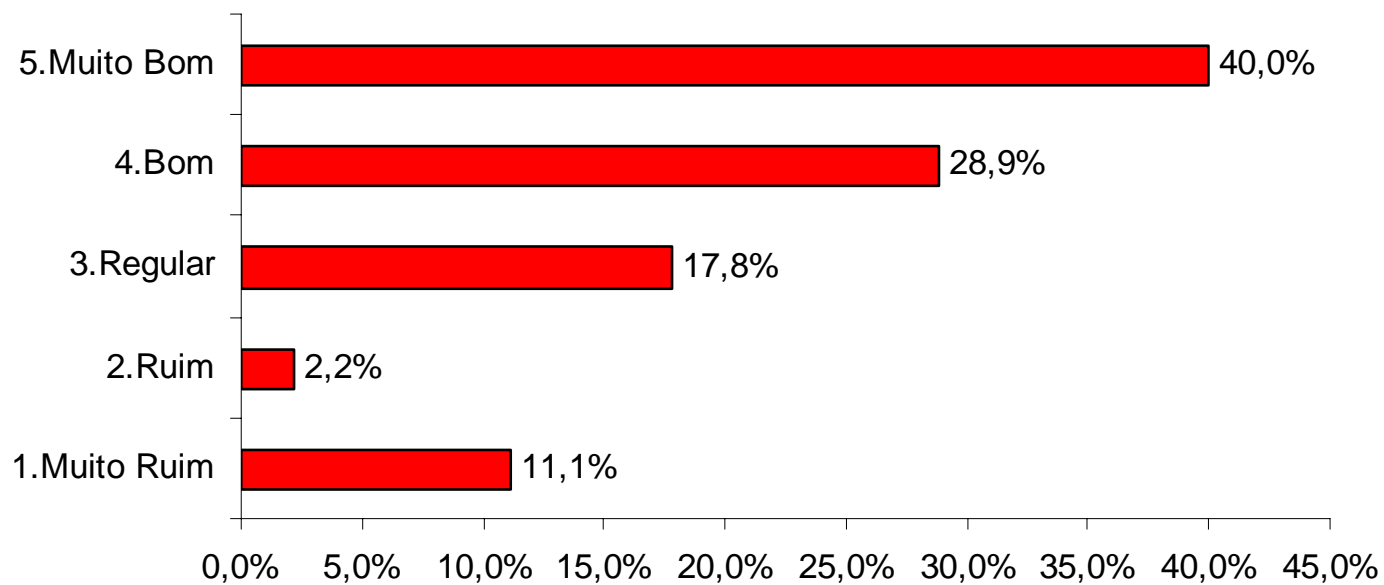
M.Bom e Bom= 66,7%
Opinião “Típica” = Bom

Integração da disciplina com outras disciplinas do curso



M.Bom e Bom= 68,9%
Opinião “Típica” = Muito Bom

Avaliação Geral sobre a Disciplina



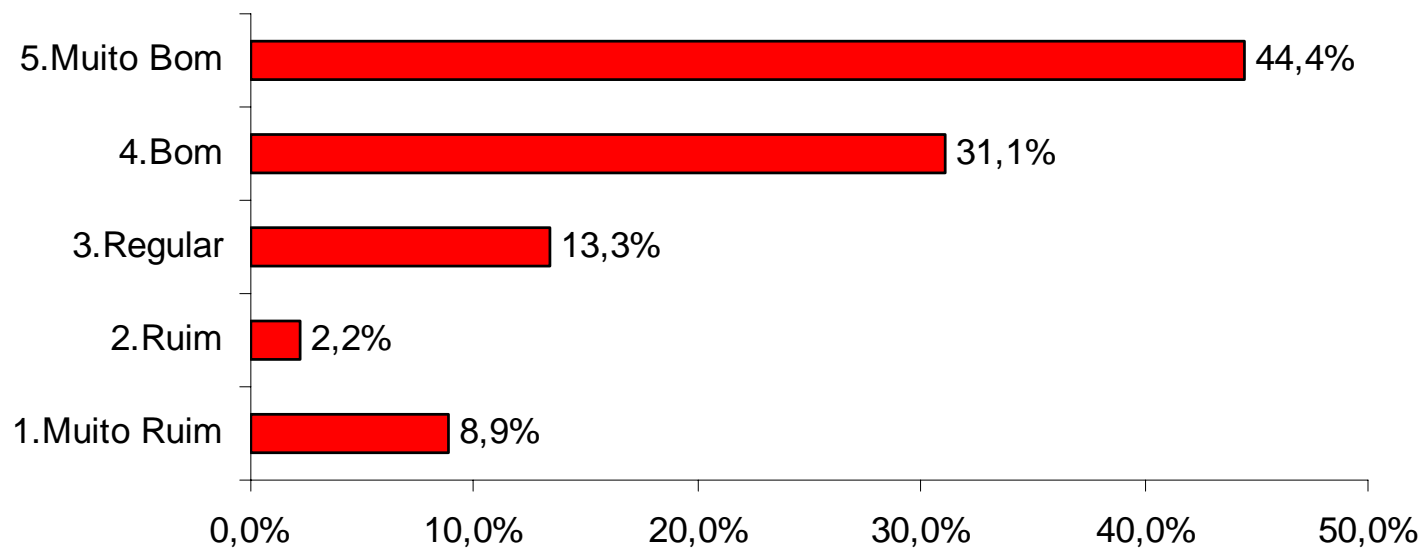
II – PROCESSO ENSINO-APRENDIZAGEM DO PROFESSOR

AVALIAÇÃO

PROCESSO ENSINO-APRENDIZAGEM DO PROFESSOR	OPINIÃO
Incentivo do professor para o processo	Muito Bom
Incentivo aos alunos para o desenvolvimento de análise Crítica	Muito Bom
Aproveitamento do tempo de aula	Muito Bom
Organização e planeamento das aulas	Muito Bom
Pontualidade e assiduidade	Muito Bom
Domínio do conteúdo	Muito Bom
Didática/Metodologia usada	Bom
Diversificação de técnicas de ensino	Bom
Clareza na exposição de conteúdos	Muito Bom
Diálogo e interação entre o professor e os alunos durante as aulas	Muito Bom
Disponibilidade por parte do professor para esclarecimento de dúvidas	Muito Bom
Avaliação geral sobre o processo ensino-aprendizagem	Bom

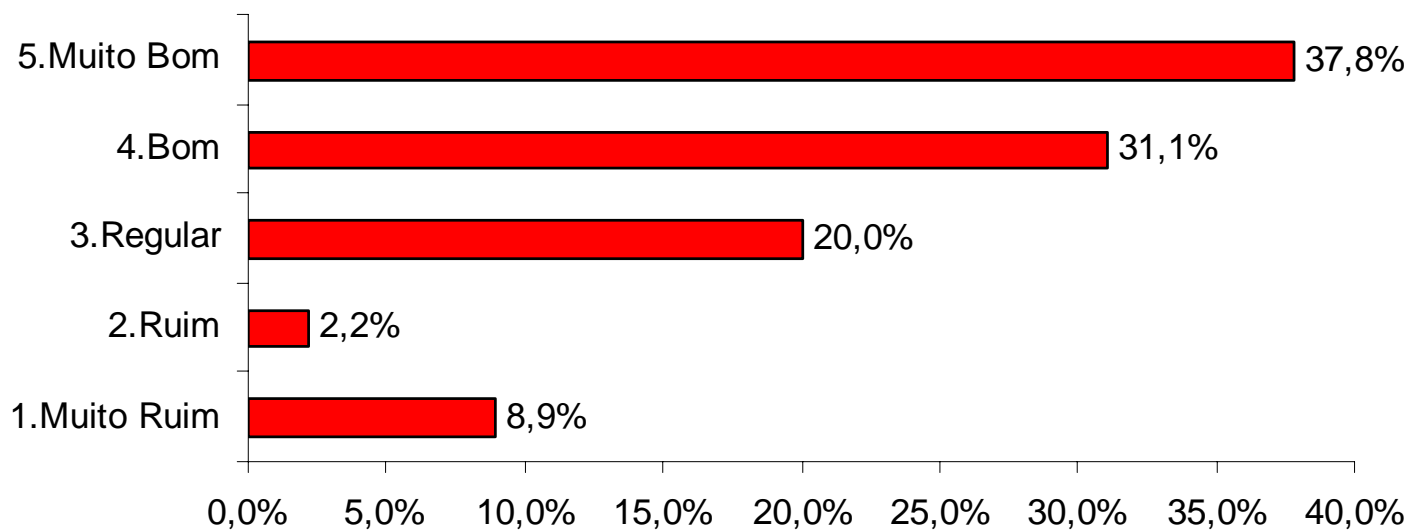
M.Bom e Bom= 75,6%
Opinião “Típica” = Muito Bom

Incentivo do professor para o processo de aprendizagem dos alunos



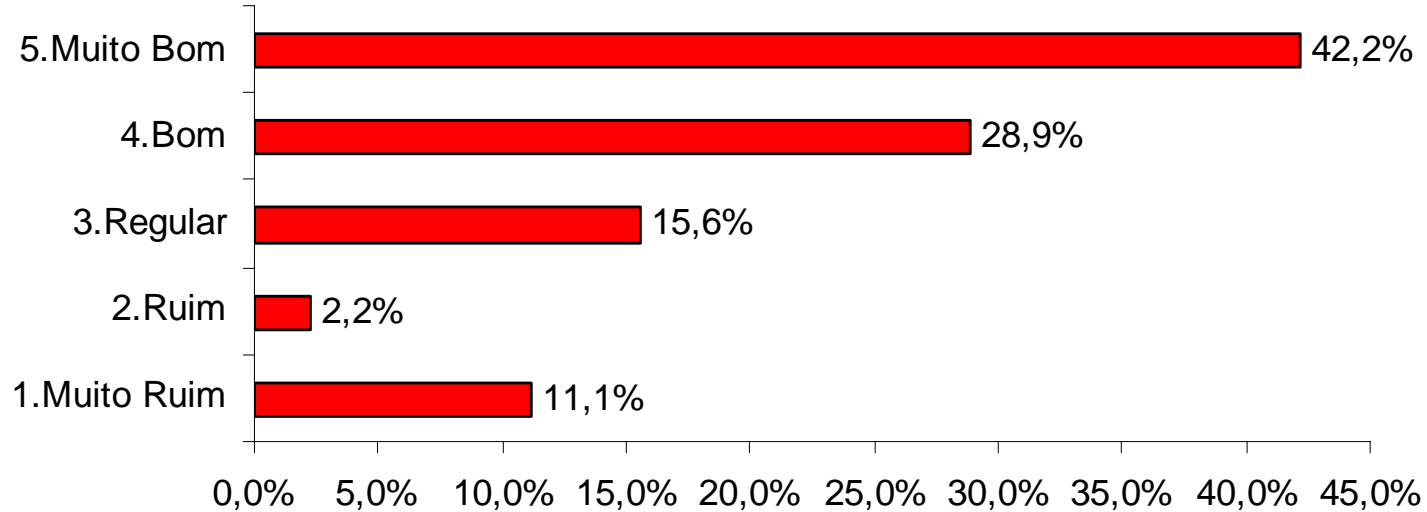
M.Bom e Bom= 68,9%
Opinião “Típica” = Muito Bom

Incentivo aos alunos para o desenvolvimento de análise crítica



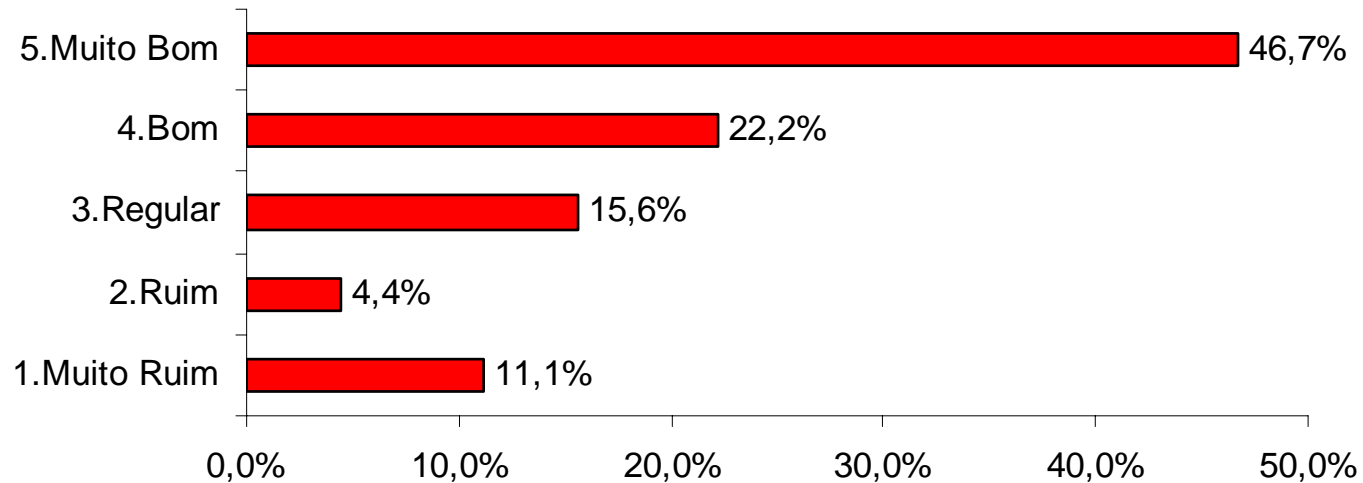
M.Bom e Bom= 71,1%
Opinião “Típica” = Muito Bom

Aproveitamento do tempo de aula pelo professor



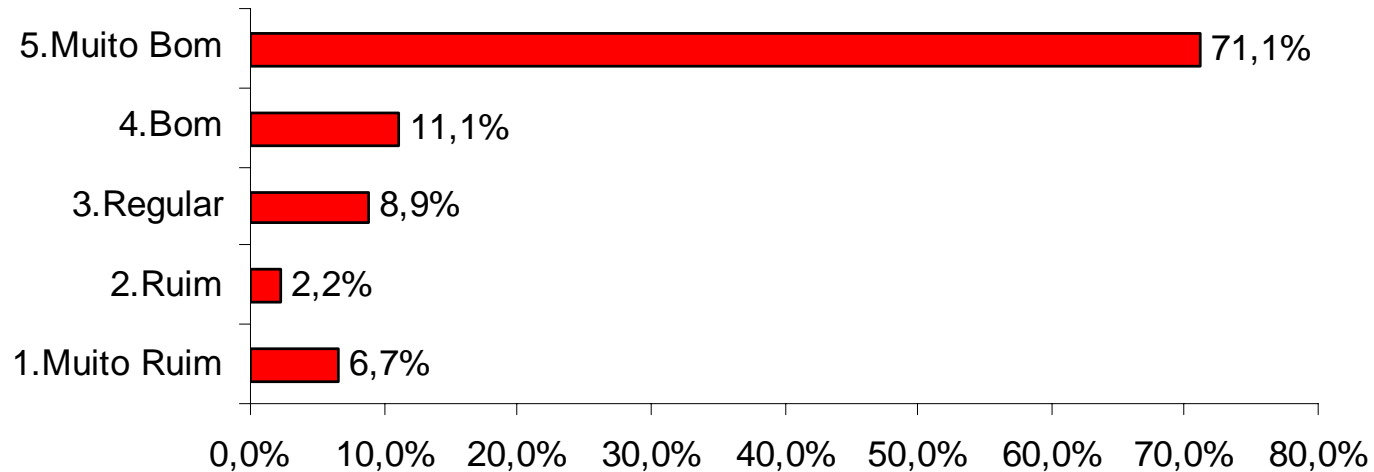
M.Bom e Bom= 68,9%
Opinião “Típica” = Muito Bom

Organização e planejamento das aulas pelo professor



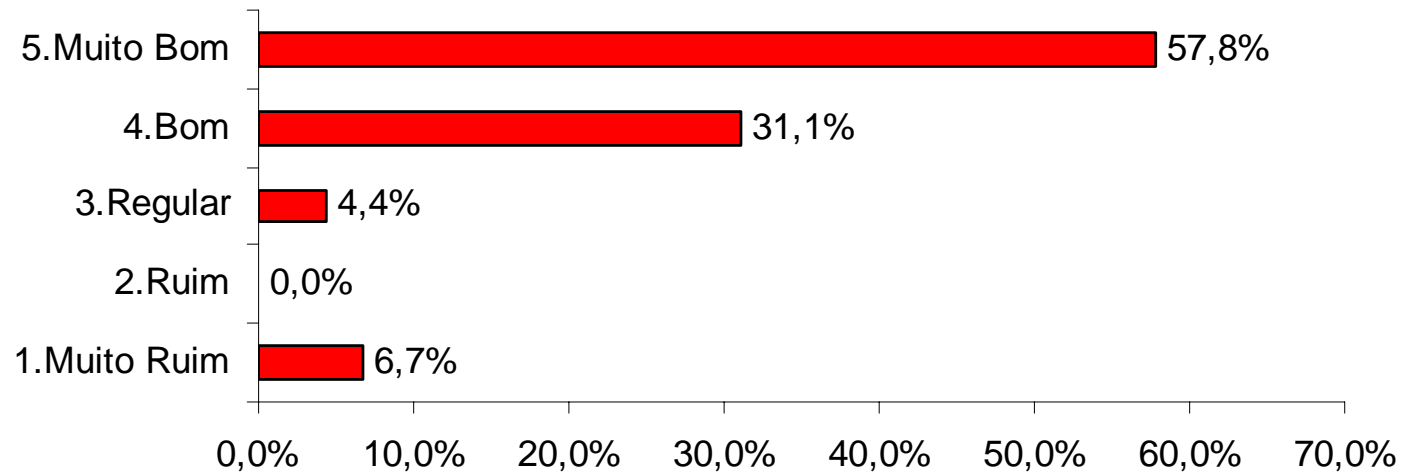
M.Bom e Bom= 82,2%
Opinião “Típica” = Muito Bom

Pontualidade e assiduidade do professor



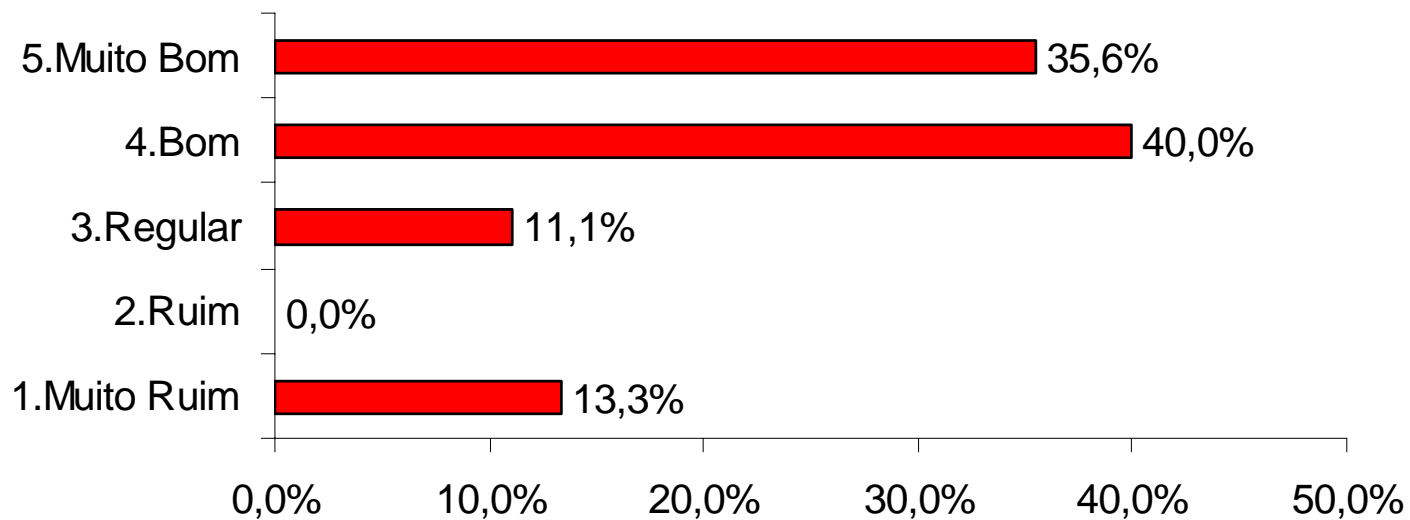
M.Bom e Bom= 88,9%
Opinião “Típica” = Muito Bom

Domínio do conteúdo pelo professor



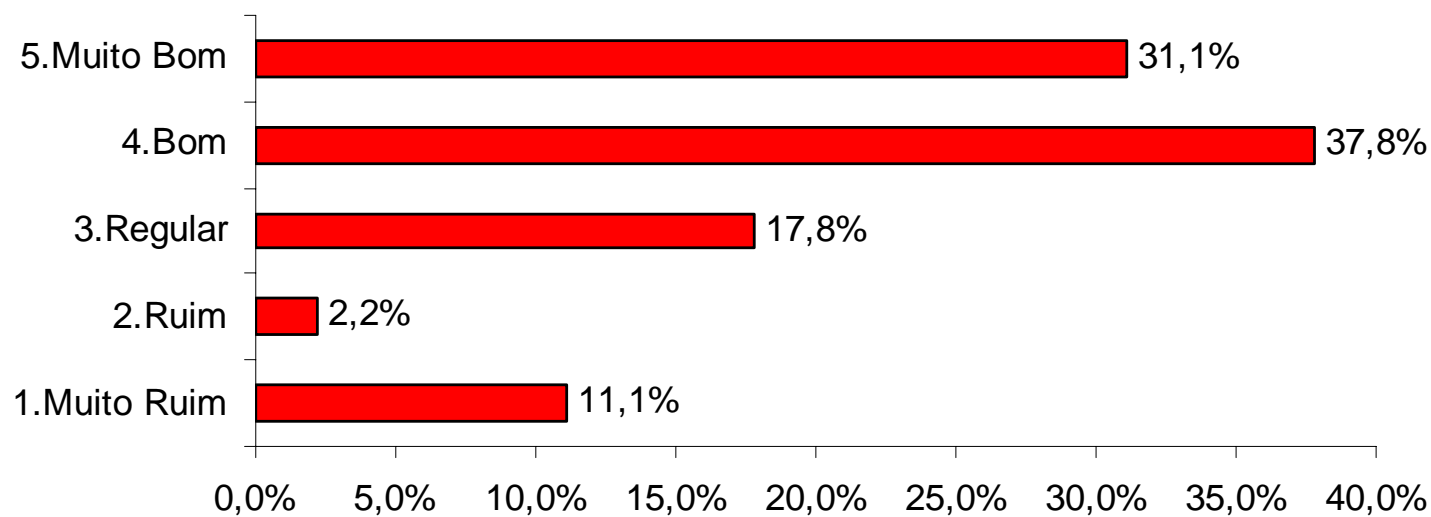
M.Bom e Bom= 75,6%
Opinião “Típica” = Bom

Didática/metodologia utilizada pelo professor



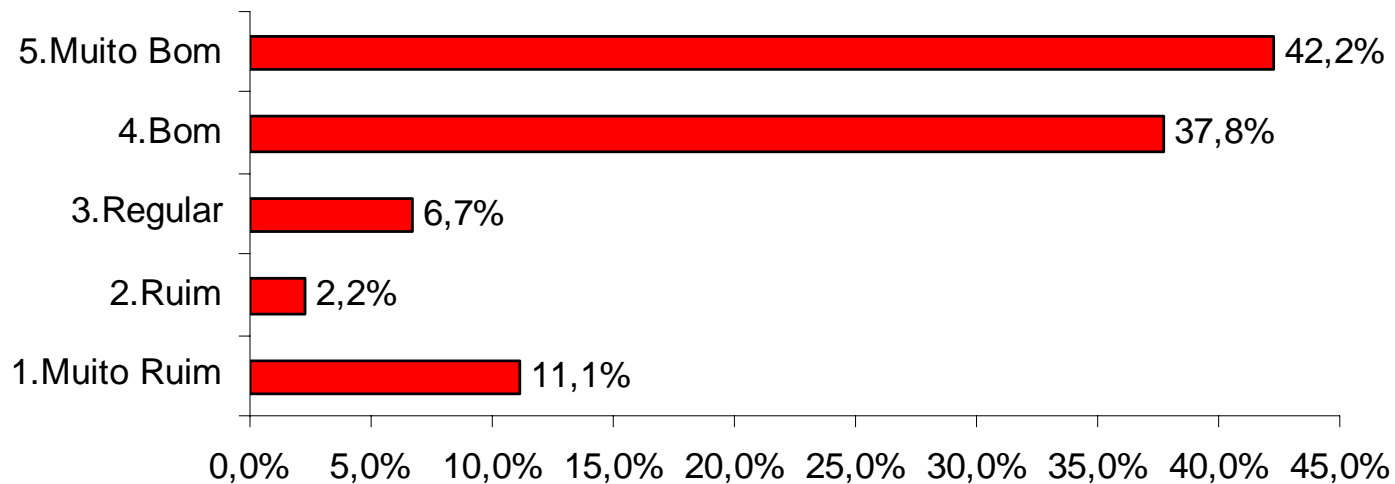
M.Bom e Bom= 68,9
Opinião “Típica” = Bom

Diversificação de técnicas de ensino pelo professor



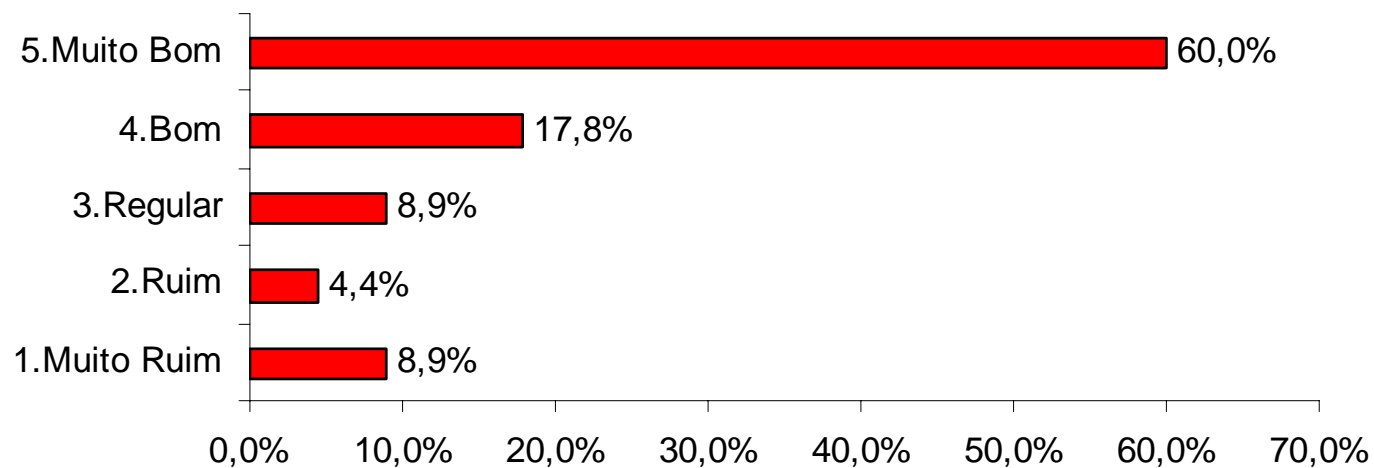
M.Bom e Bom= 80,0%
Opinião “Típica” = Muito Bom

Clareza na exposição de conteúdos pelo professor



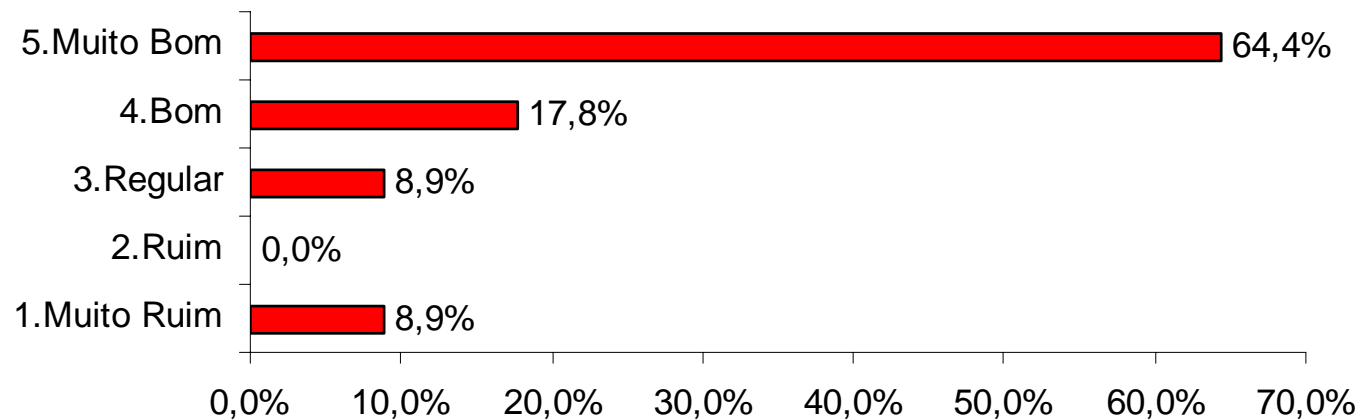
M.Bom e Bom= 77,8%
Opinião “Típica” = Muito Bom

Diálogo e interação entre o professor e os alunos durante as aulas



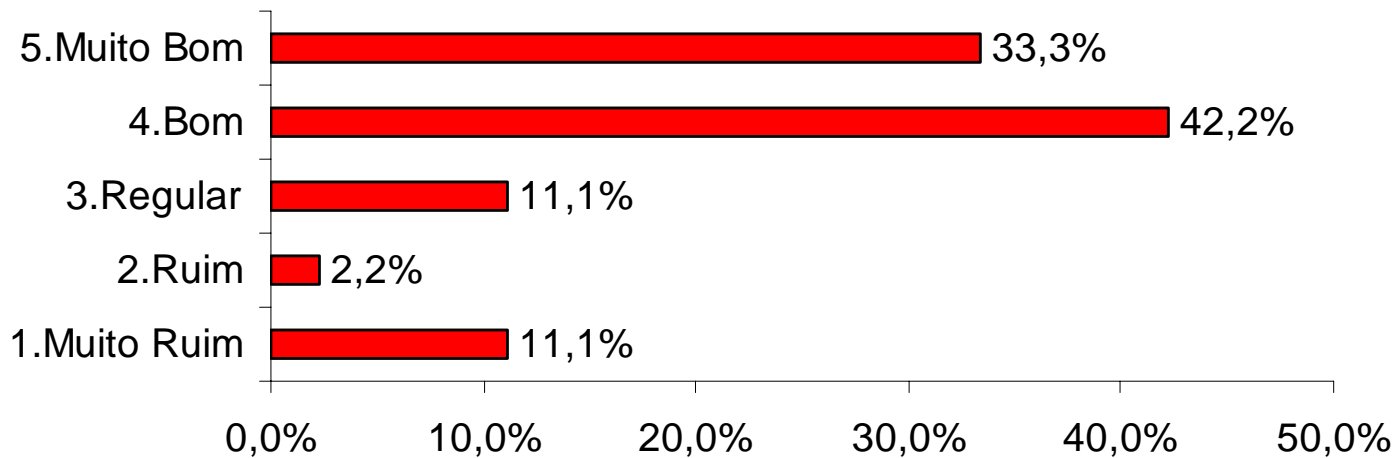
M.Bom e Bom= 82,2%
Opinião “Típica” = Muito Bom

Disponibilidade, por parte do professor, para esclarecimento de dúvidas



M.Bom e Bom= 75,6%
Opinião “Típica” = Bom

Avaliação Geral sobre o Processo de Ensino-Aprendizagem do Professor



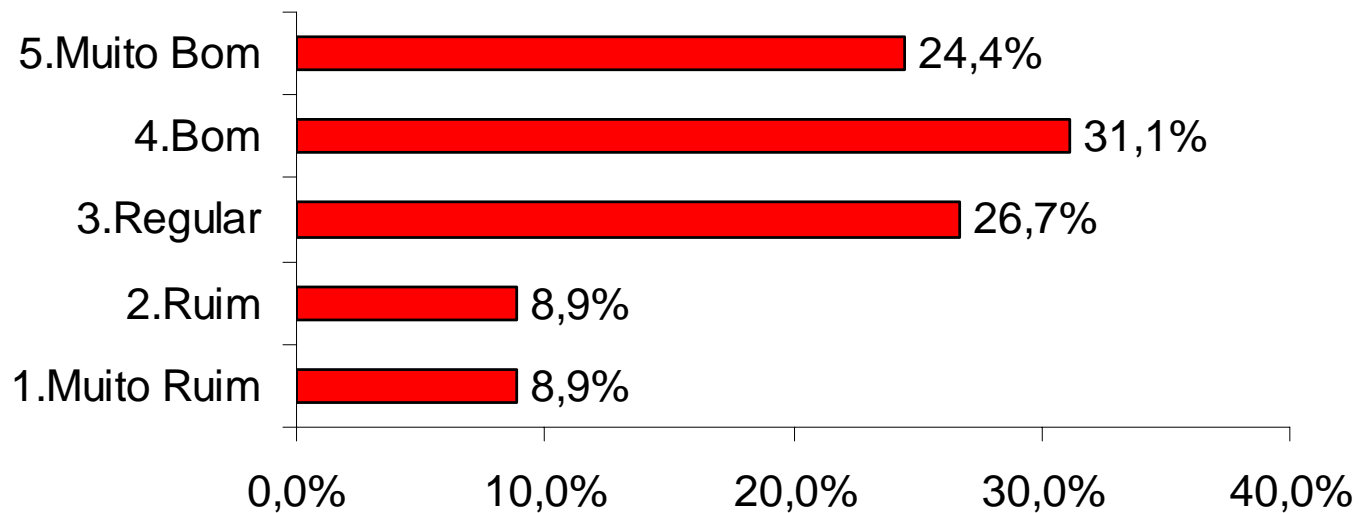
III – PROCESSO DE APRENDIZAGEM DA TURMA

AVALIAÇÃO

PROCESSO DE APRENDIZAGEM DA TURMA	OPINIÃO
Preparação para aula pelos alunos	Bom
Aproveitamento do tempo de aula	Bom
Relacionamento da turma /professor	Muito Bom
Participação dos alunos	Muito Bom
Consulta pelos alunos ao material	Muito Bom
Dedicação dos alunos às atividades	Bom
Avaliação Geral Processo aprendizagem do aluno/turma	Bom

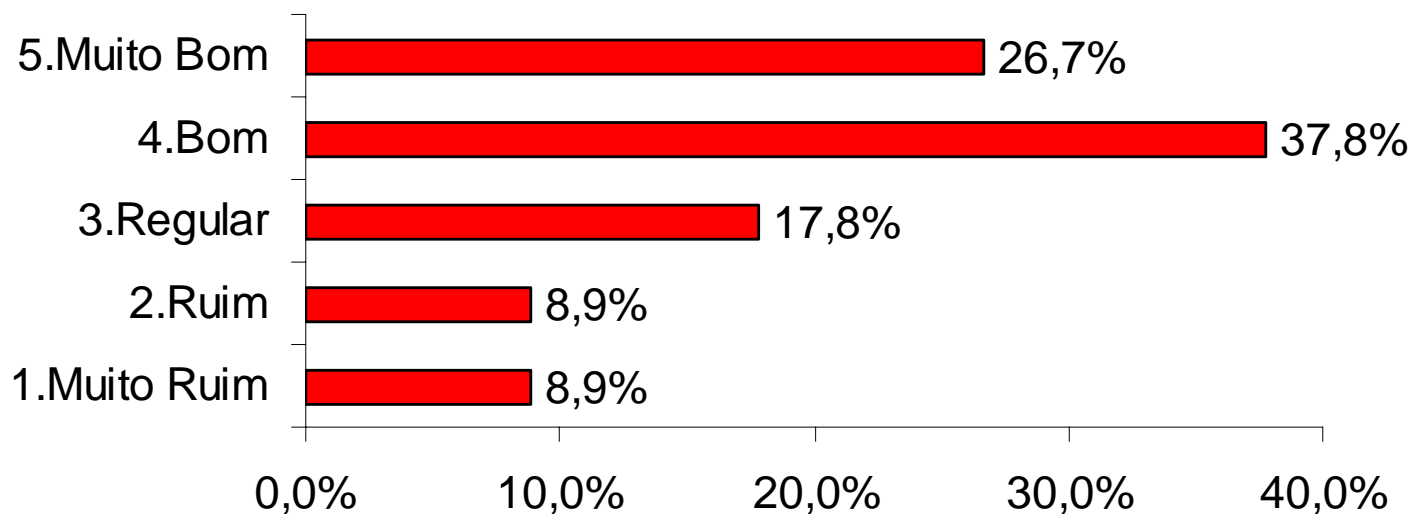
M.Bom e Bom= 55,6%
Opinião “Típica” = Bom

Preparação para a aula, por parte dos alunos, realizando leituras e tarefas solicitadas pelo professor



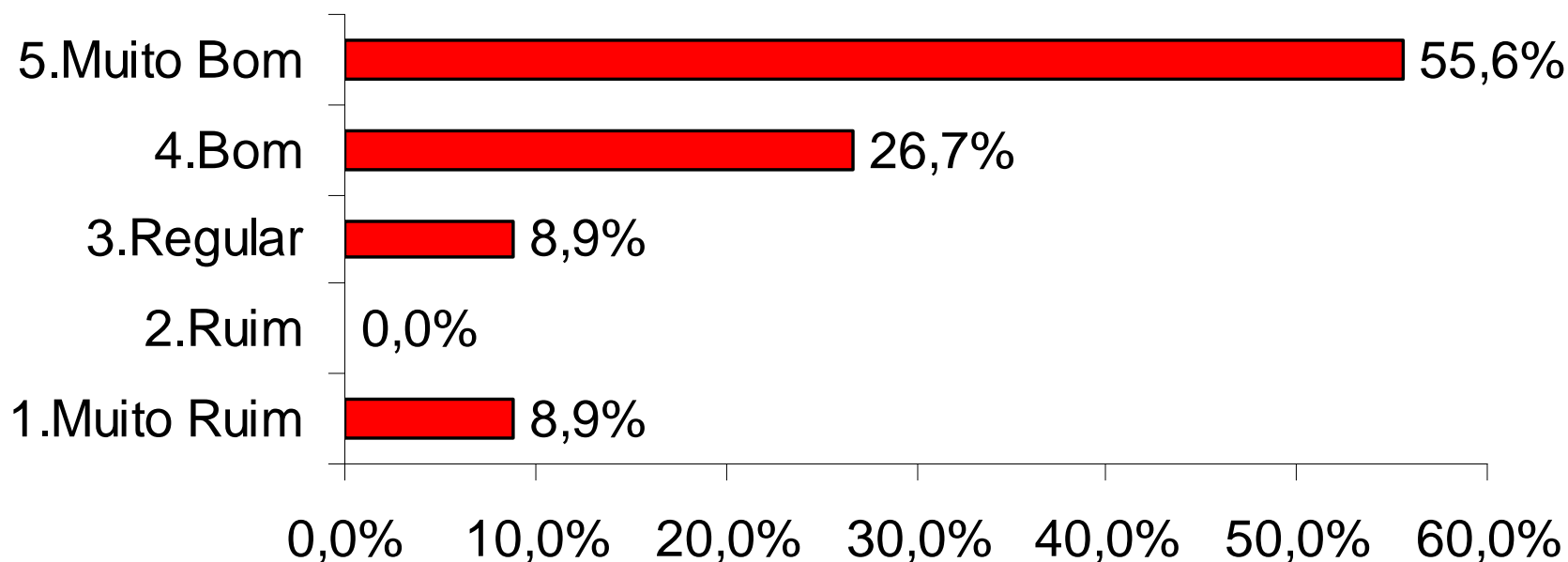
M.Bom e Bom= 64,4%
Opinião “Típica” = Bom

Aproveitamento do tempo de aula pelos alunos



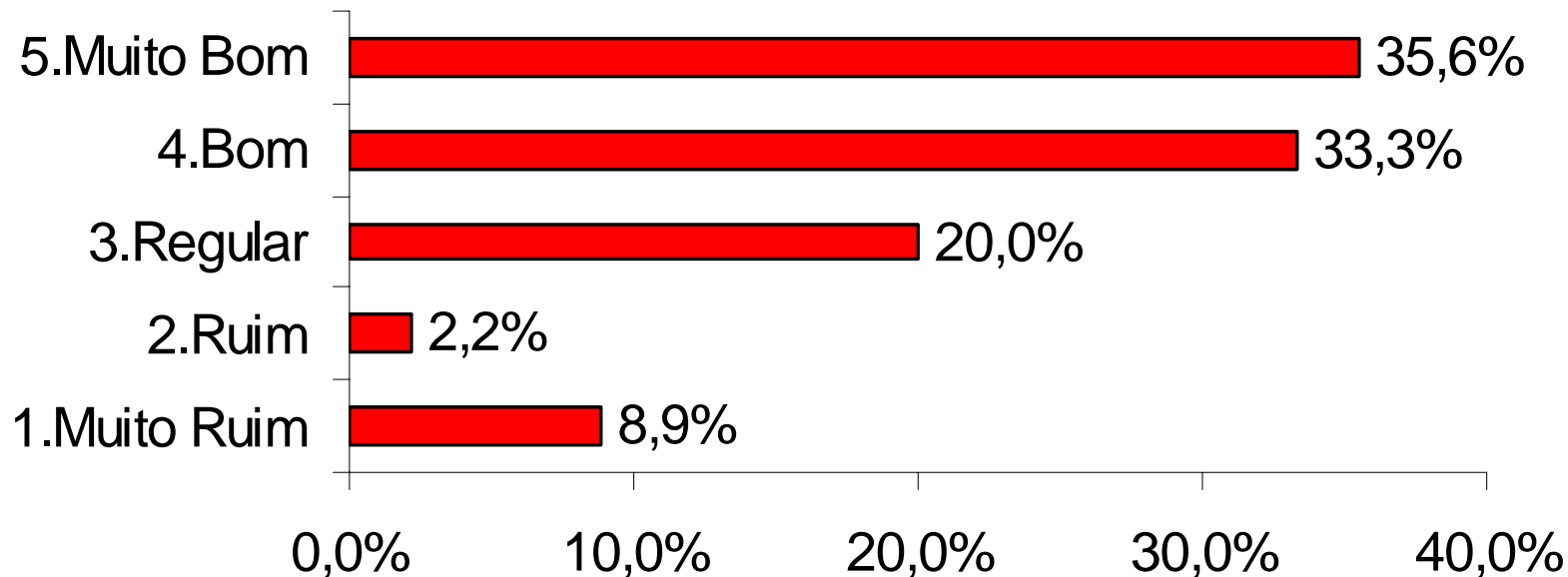
M.Bom e Bom= 82,2%
Opinião “Típica” = Muito Bom

Relacionamento da turma com o professor



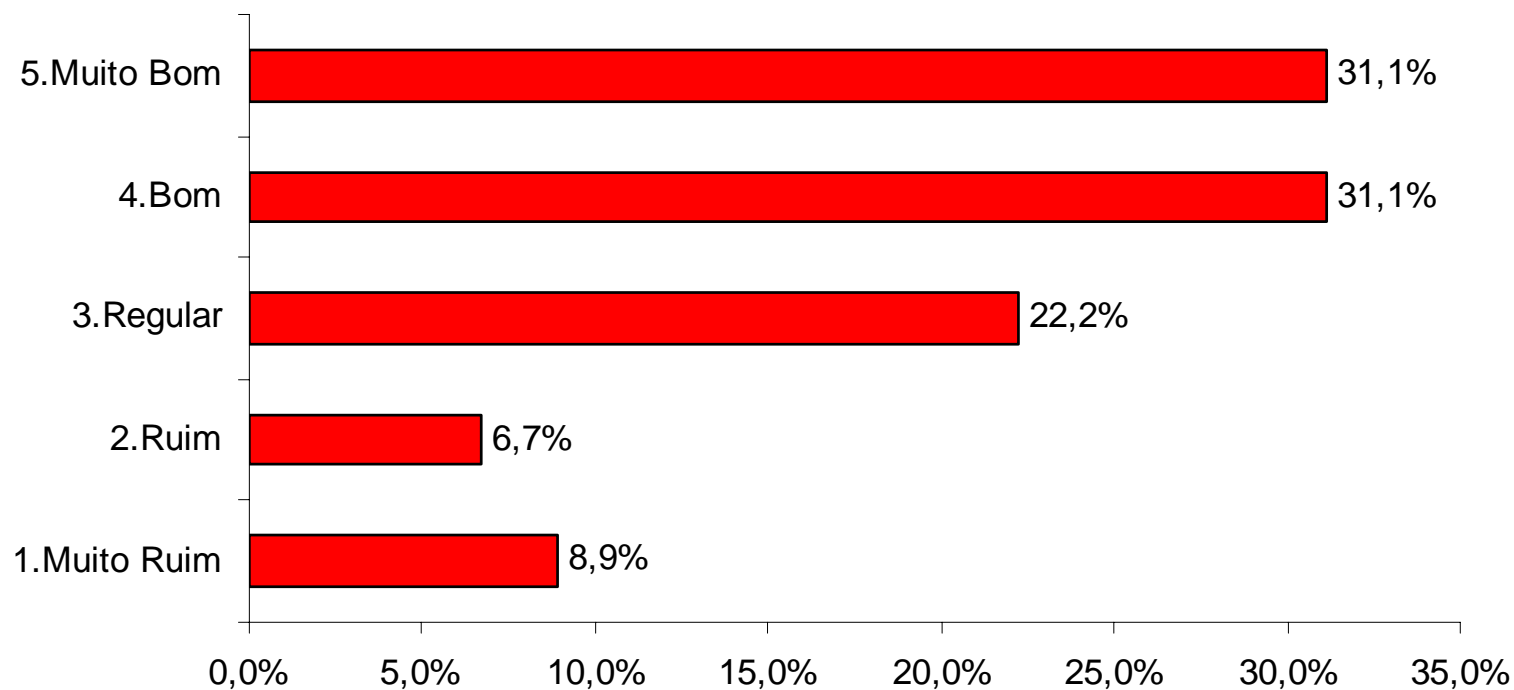
M.Bom e Bom= 68,9%
Opinião “Típica” = Muito Bom

Participação dos alunos durante a aula



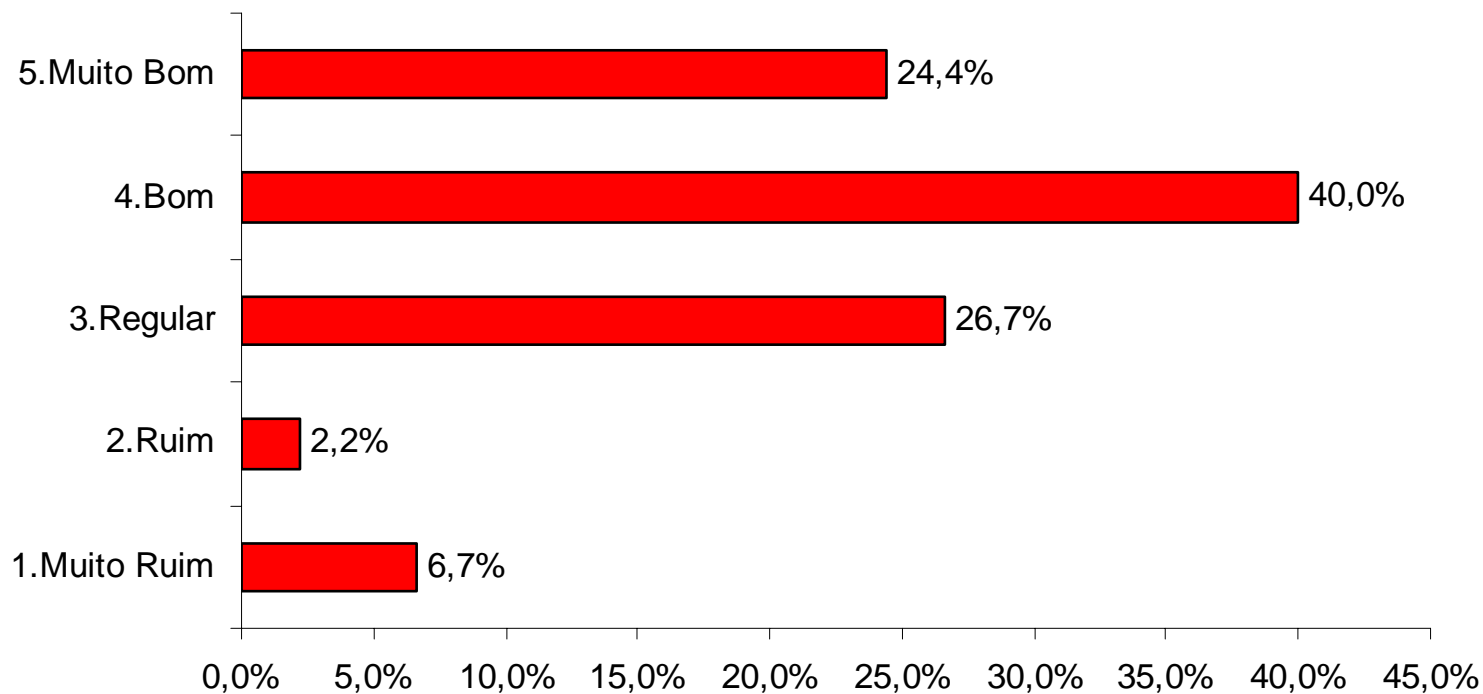
M.Bom e Bom= 62,2%
Opinião “Típica” = M. Bom e Bom

Consulta pelos alunos ao material indicado pelo professor



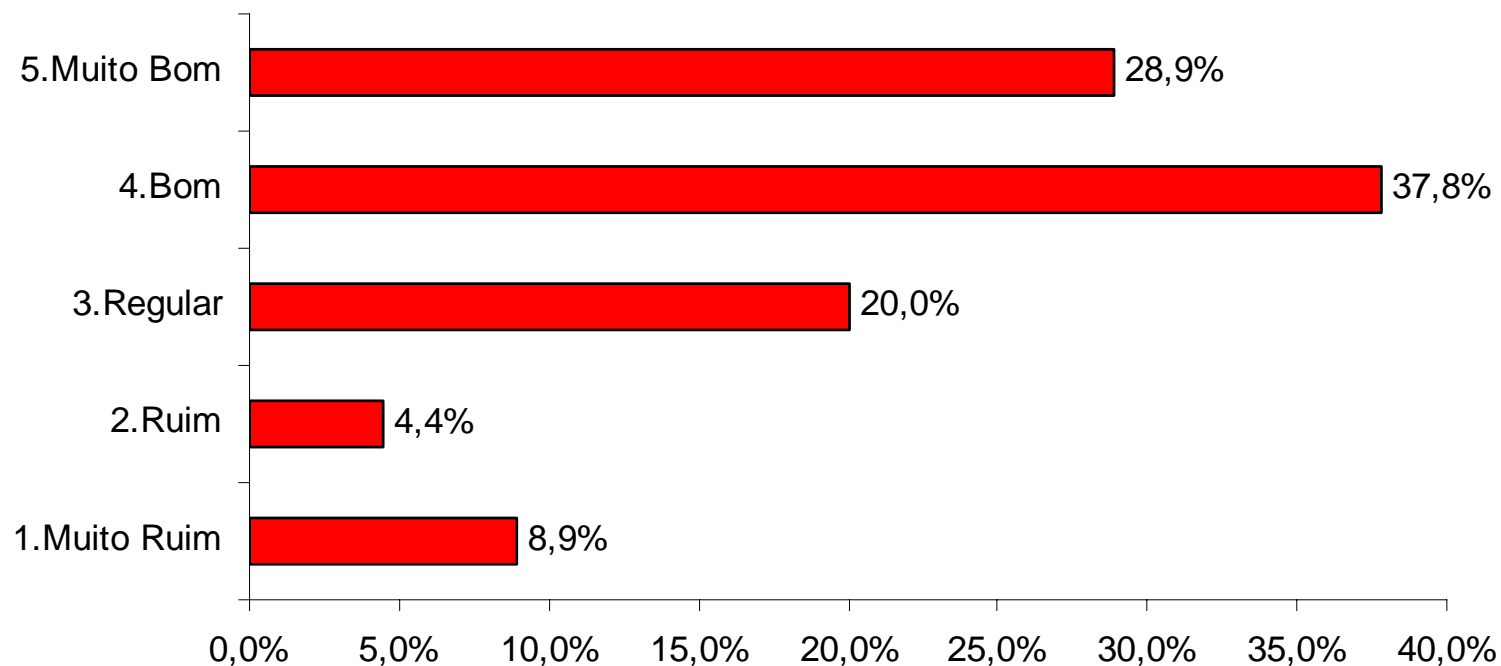
M.Bom e Bom= 64,4%
Opinião “Típica” = Bom

Dedicação dos alunos às atividades da disciplina



M.Bom e Bom= 66,7%
Opinião “Típica” = Bom

Avaliação Geral sobre o Processo de Aprendizagem do Aluno/Turma



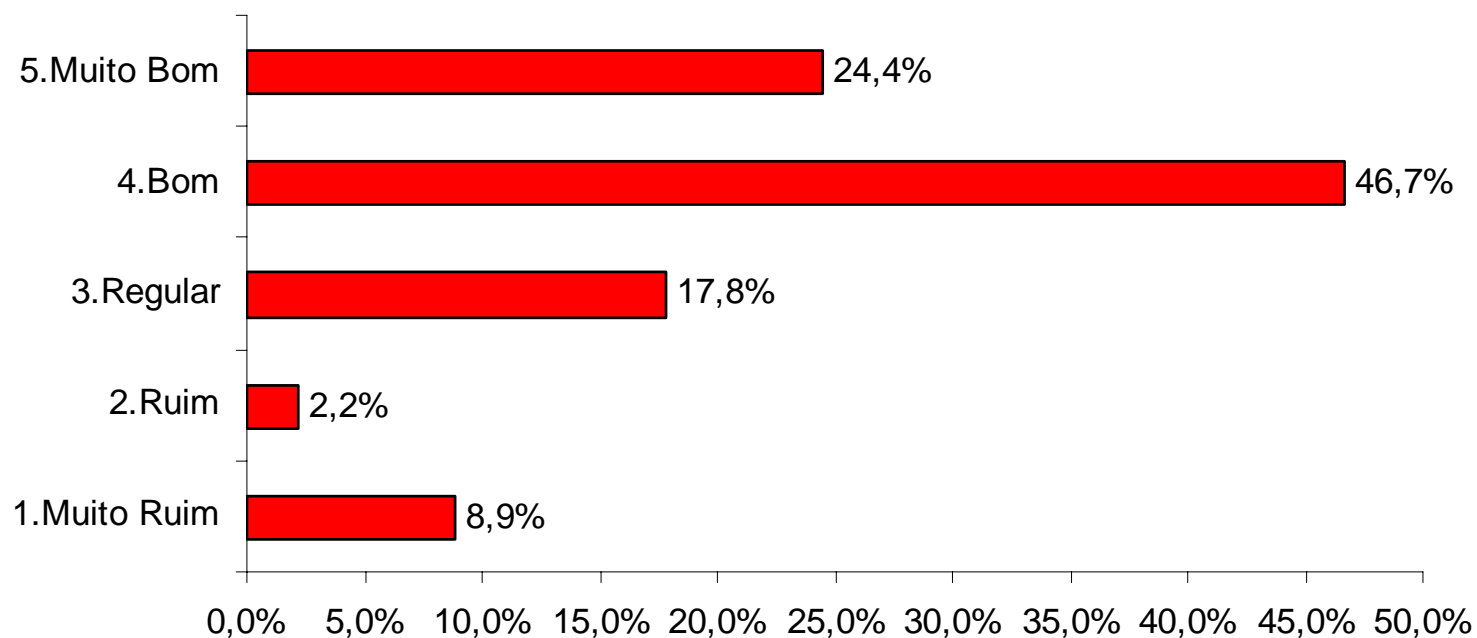
IV – AUTO-AVALIAÇÃO DISCENTE

AVALIAÇÃO

AUTO-AVALIAÇÃO DISCENTE	OPINIÃO
Eu considero o meu desempenho nesta disciplina	Bom
Eu considero o meu envolvimento nesta disciplina	Bom
Eu considero o meu aprendizado nesta disciplina	Bom

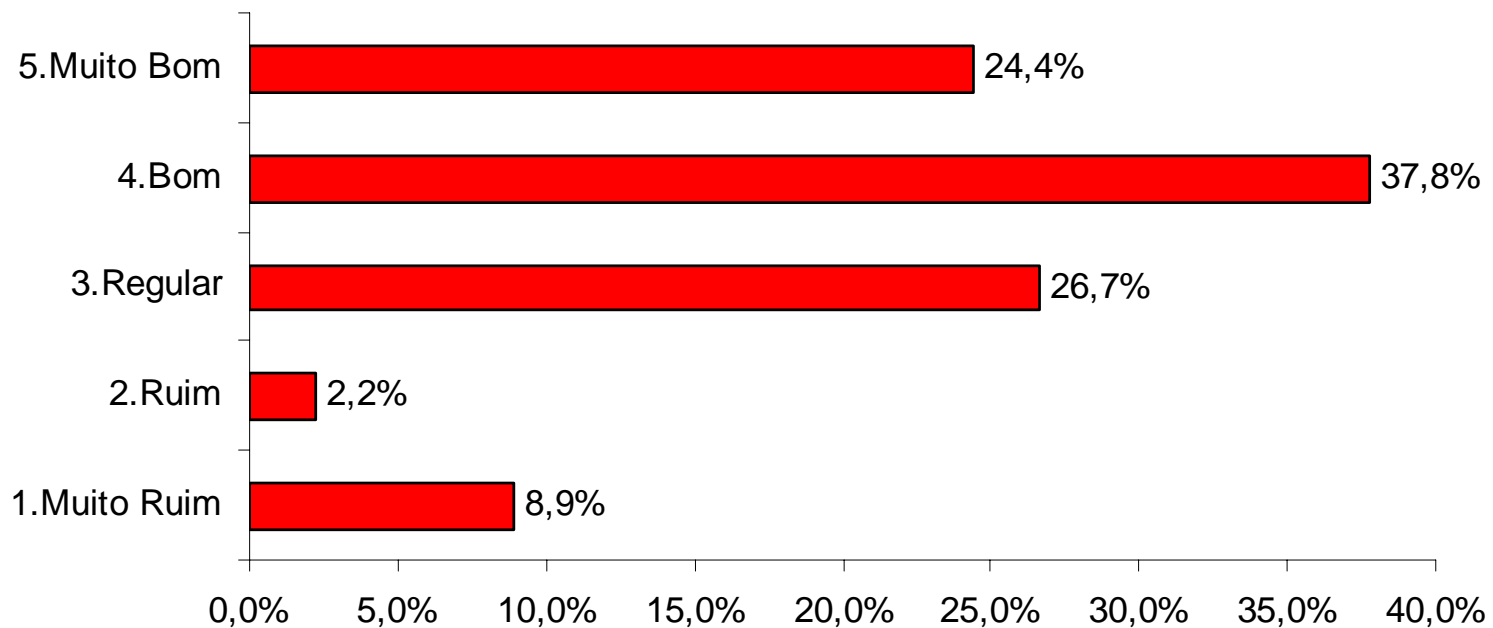
M.Bom e Bom= 71,1%
Opinião “Típica” = Bom

Eu considero o meu desempenho nesta disciplina...



M.Bom e Bom= 62,2%
Opinião “Típica” = Bom

Eu considero o meu envolvimento nesta disciplina...



M.Bom e Bom= 75,6%
Opinião “Típica” = Bom

Eu considero o meu aprendizado nesta disciplina...

